



Hoe wiellager vooraan
vervangen bij een **VW**
CADDY ALLTRACK
Bestelwagen (SAA) –
Leidraad voor bij het
vervangen

EENDERE VIDEO-TUTORIAL



Deze video toont de vervangingsprocedure van een eender auto-onderdeel in een andere auto.

Belangrijk!

Deze vervangingsprocedure kan worden toegepast voor de volgende voertuigen:
VW CADDY ALLTRACK Bestelwagen (SAA) 1.0 TSI, VW CADDY ALLTRACK Bestelwagen (SAA) 1.2 TSI, VW CADDY ALLTRACK Bestelwagen (SAA) 1.4 TGI CNG, VW CADDY ALLTRACK Bestelwagen (SAA) 1.4 TSI, VW CADDY ALLTRACK Bestelwagen (SAA) 2.0 TDI, VW CADDY ALLTRACK Bestelwagen (SAA) 2.0 TDI 4motion, VW CADDY ALLTRACK Bestelwagen (SAA) 1.6 TDI

De stappen kunnen lichtjes variëren, afhankelijk van het ontwerp van de wagen.

Deze tutorial werd gemaakt op basis van de vervangingsprocedure voor een eender auto-onderdeel op: VW Passat Sedan (362) 2.0 TDI

**VERVANGING: WIELLAGER – VW CADDY ALLTRACK
BESTELWAGEN (SAA). OVERZICHT MET GEREEDSCHAP
DAT U NODIG HEBT:**



- Staalborstel
- WD-40 spray
- Remmenreiniger
- Kopervet
- Momentsleutel
- Combinatiesleutel Nr.18
- Dopsleutel Nr.16
- Dopsleutel Nr.18
- Dopsleutel Nr.21
- Dopsleutel Nr.27
- XZN opzetstuk nr.6
- XZN opzetstuk nr.12
- Inbus bit nr. H5
- Inbus bit nr. H7
- Torx bit T27
- Torx bit T30
- Krachtdop voor velgen Nr.17
- Ratelsleutel
- Wringijzer
- Rubberhamer
- Slagschroevendraaier
- Koevoet
- Wielblok

Koop gereedschap

AUTODOC raadt aan:

- Gebruik de lagermontage van uw VW CADDY ALLTRACK Bestelwagen (SAA) niet opnieuw.
- De manier van vervanging van de wiellager is hetzelfde voor beide wielen aan dezelfde as.
- NB: alle werkzaamheden aan de auto VW CADDY ALLTRACK Bestelwagen (SAA) dienen uitgevoerd te worden bij een uitgeschakelde motor.

VOER DE VERVANGING IN DEZE VOLGORDE UIT:

1 Open de motorkap.

2 Reinig de dop van het remvloeistofreservoir. Gebruik een remmenreiniger.

**AUTODOC raadt aan:**

- Vervanging: wiellager – VW CADDY ALLTRACK Bestelwagen (SAA). Wacht een paar minuten af na het aanbrengen van de spray.

3 Schroef de houder van de magneetklep van de motor los. Gebruik Torx T27. Gebruik een ratelsleutel.



4 Schroef het deksel van het remvloeistofreservoir los.



5 Zet de wielen vast met behulp van wielblokken.

6 Maak de wielbouten los. Gebruik de krachtdopsleutel #17.



7 Verhoog de voorzijde van de wagen en plaats veilig op steunen.

8 Draai de wielbouten los.

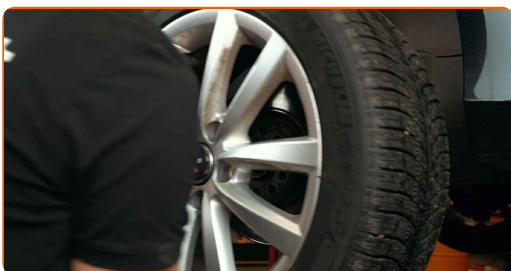


AUTODOC raadt aan:

- Waarschuwing! Houd het wiel vast tijdens het losschroeven van de bevestigingsbouten om letsel te voorkomen. VW CADDY ALLTRACK Bestelwagen (SAA)

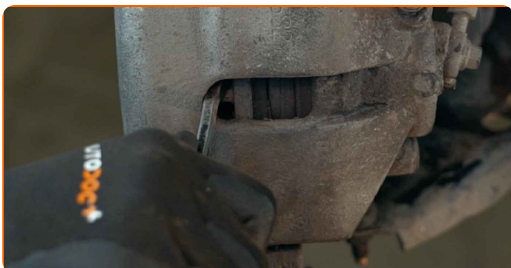
9

Neem het wiel eraf.



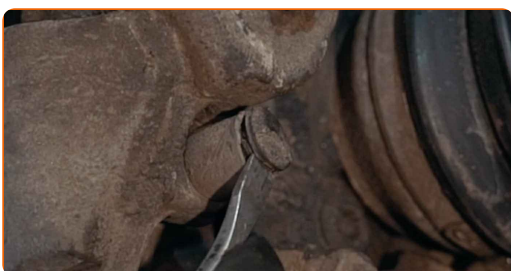
10

Spread de remblokken. Gebruik een koevoet.



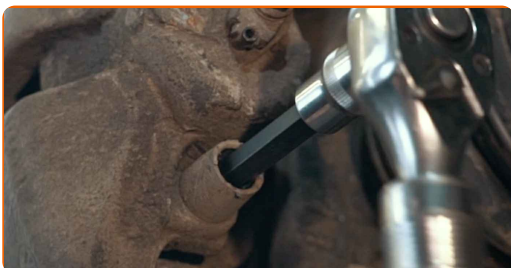
11

Verwijder de stofkappen van de geleidepennen van de remklauw. Gebruik een koevoet.



12

Schroef de bevestiging van de remklauw los. Gebruik inbussleutel nr. H7. Gebruik een ratelsleutel.



13

Ontkoppel de remklauwveer. Gebruik een koevoet.



14

Verwijder de remklauw.



Vervanging: wiellager – VW CADDY ALLTRACK Bestelwagen (SAA).
Deskundigen bevelen aan:

- Bind de remklauw vast aan de ophanging of aan de carrosserie met een kabel, zonder deze los te koppelen van de remslang, om drukontlading van het remsysteem te voorkomen.
- Zorg er voor dat de remklauw niet aan de remslang hangt.
- Druk het rempedaal niet in na het verwijderen van de remklauw. Als resultaat kan de zuiger uit de remcilinder vallen, en kan er remvloeistof lekken of de druk in het systeem ontladen worden.
- Controleer de remklauwhouder, de geleidepennen en de stofkappen van de remklauw. Reinig deze. Vervang ze indien nodig.

15 Verwijder de remblokken.



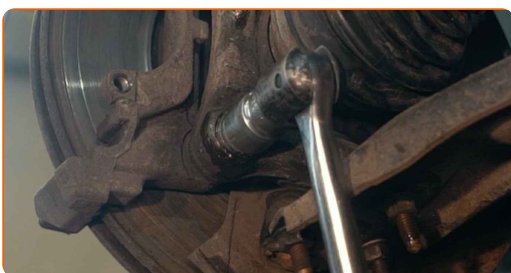
16 Draai het bevestigingsstuk van de aandrijffas los. Gebruik een dopsleutel Nr.27. Gebruik een wringijzer.



17 Reinig de bevestigingen van de remklauwhouder. Gebruik een staalborstel. Gebruik de WD-40 spray.



18 Schroef de bevestiging van de remklauwbeugel los. Gebruik een dopsleutel Nr.21. Gebruik een ratelsleutel. Gebruik een wringijzer.



19 Verwijder de remklauwbeugel.



20 Reinig de bevestiging van de remschijf. Gebruik een staalborstel. Gebruik de WD-40 spray.



21 Schroef de bevestiging van de remschijf los. Gebruik Torx T30. Gebruik een slagschroevendraaier.



22 Verwijder de remschijf. Gebruik een kruisschroevendraaier.



- 23** Maak de bevestigingsmiddelen van de remschijfbeschermer schoon. Gebruik een staalborstel. Gebruik de WD-40 spray.



- 24** Schroef de bevestigingsmiddelen van de remschijfbeschermer los. Gebruik Torx T27. Gebruik een ratelsleutel.



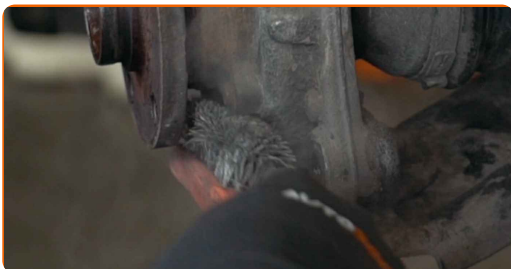
- 25** Haal de remschijfbeschermer van zijn plek.



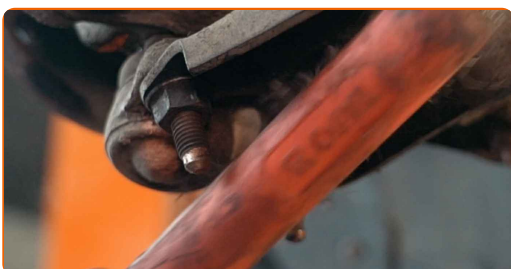
- 26** Verwijder de bevestigingsbout.



27 Maak de bevestigingsmiddelen van de wielnaaflager schoon. Gebruik een staalborstel. Gebruik de WD-40 spray.



28 Reinig de bevestigingen die het kogelgewricht met de draagarm verbinden. Gebruik een staalborstel. Gebruik de WD-40 spray.



29 Schroef de bevestiging los die het kogelgewricht aan de draagarm van de ophanging vastmaakt. Gebruik een dopsleutel Nr.16. Gebruik een ratelsleutel.



30 Ontkoppel het kogelgewricht van de arm.



31 Koppel de aandrijfvas los van de fusee.



32 Reinig alle gewrichten van de koppelstang. Gebruik een staalborstel. Gebruik de WD-40 spray.



33 Schroef het bevestigingsstuk dat de koppelstang en de veerpoot met elkaar verbindt los. Gebruik een dopsleutel Nr.18. Gebruik een ratelsleutel.



34 Verwijder de stabilisatorstang.



35 Maak de bevestigingsmiddelen van de wielnaaflager schoon. Gebruik een staalborstel. Gebruik de WD-40 spray.



36 Schroef de bevestiging van de naaflager los. Gebruik XZN #12. Gebruik een ratelsleutel.



37 Verwijder de naaf en de lager samen, aangezien het een verzegelde eenheid betreft.



38 Schroef het bevestigingsmiddel van de ABS-sensor los. Gebruik inbussleutel nr. H5. Gebruik een ratelsleutel.



39 Ontkoppel de ABS-sensor.



40 Reinig de bevestigingsplaats voor het wiellager. Gebruik een staalborstel. Gebruik de WD-40 spray.



41 Verbind de ABS-sensor.



42 Schrauben Sie die Befestigung, die den ABS-Sensor am Achsschenkel verbindet, fest. Gebruik inbussleutel nr. H5. Gebruik een momentsleutel. Draai deze vast tot een koppel van 7 Nm.



43 Installeer de nieuwe wielnaaf met een lager.



- 44** Maak het bevestigingsmiddel van de wielnaaflager vast. Gebruik XZN #12. Gebruik een momentsleutel. Draai deze vast tot een koppel van 74 Nm. Draai deze vast tot een koppel van 70 Nm.+90°



AUTODOC raadt aan:

- Belangrijk! Zorg ervoor dat je nieuwe bevestigingen gebruikt.

- 45** Behandel de bevestigingen van de wielnaaf lager. Gebruik een kopersmeermiddel.

- 46** Plaats de remschijfbeschermer.



- 47** Schroef de bevestigingsmiddelen van de remschijfbeschermer in. Gebruik Torx T27. Gebruik een ratelsleutel.



- 48** Reinig de groeven van de homokinetische koppeling op de aandrijfvas. Gebruik een staalborstel. Gebruik de WD-40 spray.



- 49** Installeer de aandrijfvas.



- 50** Verbind het kogelgewricht met de draagarm.



- 51** Draai de bevestigingsmiddelen die de fuseekogel met de draagarm verbinden aan. Gebruik een dopsleutel Nr.16. Gebruik een momentsleutel. Draai deze vast tot een koppel van 60 Nm.



- 52** Maak de plekken waar de stabilisator-koppelstang gemonteerd is schoon. Gebruik een staalborstel. Gebruik de WD-40 spray.

53

Installeer de dwarse koppelstang.



54

Draai het bevestigingsstuk dat de koppelstang en de veerpoot met elkaar verbindt vast. Gebruik een combinatie steeksleutel Nr.18 Gebruik een dopsleutel Nr.18. Gebruik XZN #6. Gebruik een momentsleutel. Draai deze vast tot een koppel van 55 Nm.



55

Installeer de bout van de aandrijffas en span deze aan. Gebruik een dopsleutel Nr.27. Gebruik een ratelsleutel.



56

Behandel de wielnaaf op de plek waar deze de remschijf raakt. Gebruik een kopersmeermiddel.



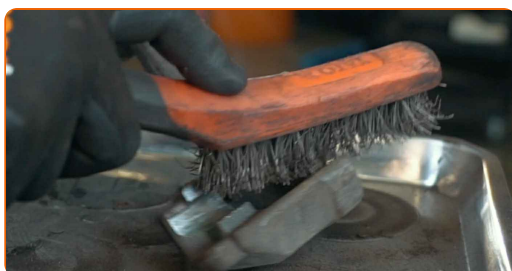
57 Installeer de remschijf.



58 Span de bevestiging van de remschijf aan. Gebruik Torx T30. Gebruik een momentsleutel. Draai deze vast tot een koppel van 4 Nm.



59 Reinig de remklauwbeugel van vuil en stof. Gebruik een staalborstel. Gebruik een remmenreiniger.



AUTODOC raadt aan:

- Vervanging: wiellager – VW CADDY ALLTRACK Bestelwagen (SAA). Wacht een paar minuten af na het aanbrengen van de spray.

60 Installeer de remklauwbeugel.



- 61** Span de remklauwbeugel aan. Gebruik een dopsleutel Nr.21. Gebruik een momentsleutel. Draai deze vast tot een koppel van 175 Nm.



- 62** Installeer de remblokken.



- 63** Installeer de remklauw en zet deze vast. Gebruik inbussleutel nr. H7. Gebruik een momentsleutel. Draai deze vast tot een koppel van 30 Nm.



- 64** Installeer de stofkappen op de geleidepennen van de remklauw.



- 65** Installeer de borgveer van de remklauw. Gebruik een koevoet.



- 66** Behandel alle gewrichten van de koppelstang. Behandel de bevestigingen van het kogelgewricht. Gebruik een kopersmeermiddel.



- 67** Behandel het oppervlak waar de remschijf contact maakt met de velg. Gebruik een kopersmeermiddel.



- 68** Reinig het oppervlak van de remschijf. Gebruik een remmenreiniger.

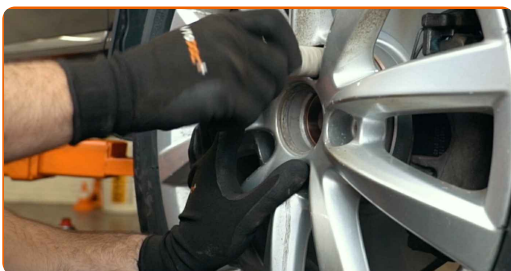


Vervanging: wiellager – VW CADDY ALLTRACK Bestelwagen (SAA). De experts van AUTODOC bevelen aan:

- Wacht enkele minuten na het aanbrengen van de spray.

69

Installeer het wiel.



AUTODOC raadt aan:

- Waarschuwing! Houd het wiel vast tijdens het inschroeven van de bevestigingsbouten om letsel te voorkomen. VW CADDY ALLTRACK Bestelwagen (SAA)

70

Draai de wielbouten vast. Gebruik de krachtdopsleutel #17.

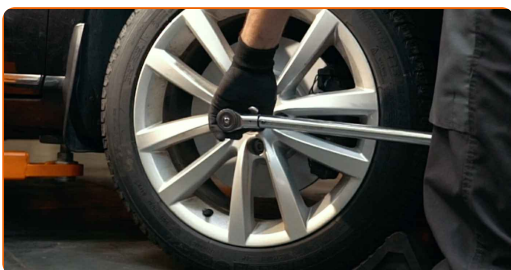


71

Laat de wagen zaken.

72

Schroef de bevestiging vast die de aandrijfvas aan de wielnaaf bevestigt. Gebruik een dopsleutel Nr.27. Gebruik een momentsleutel. Draai deze vast tot een koppel van 70 Nm.+90°



AUTODOC raadt aan:

- Belangrijk! Zorg ervoor dat je nieuwe bevestigingen gebruikt.

73 Draai de wielbouten vast aan de hand van een kruiselings patroon. Gebruik de krachtdopsleutel #17. Gebruik een momentsleutel. Draai deze vast tot een koppel van 120 Nm.



74 Verwijder de krik en de wielblokken.



Vervanging: wiellager – VW CADDY ALLTRACK Bestelwagen (SAA). Tip van AUTODOC:

- Controleer het niveau aan remvloeistof in het expansiereservoir en vul indien nodig bij.

75 Schroef de dop van het expansievat voor de remvloeistof vast.



76

Monteer de houder van de magneetklep van de motor. Gebruik Torx T27. Gebruik een ratelsleutel.



77

Sluit de motorkap.

GOED GEDAAN! 

BEKIJK MEER TUTORIALS

AUTODOC – TOPKWALITEIT EN BETAALBARE AUTO-ONDERDELEN ONLINE

AUTODOC'S MOBIELE APP: GRIJP GEWELDIGE AANBIEDINGEN, TERWIJL U COMFORTABEL WINKELT



+ AUTODOC

GET IT ON
 **Google Play**

Download on the
 **App Store**

Download

EEN GEWELDIG AANBOD AAN RESERVEONDERDELEN VOOR UW AUTO

WIELLAGER: EEN OMVANGRIJK AANBOD

DISCLAIMER:

Het document bevat enkel algemene aanbevelingen die handig kunnen zijn wanneer u reparatie- of vervangingswerken uitvoert. AUTODOC is niet verantwoordelijk voor enig verlies, letsel, schade aan eigendom, verkregen tijdens het reparatie- of vervangingsproces door een onjuist gebruik of misvatting van de voorziene informatie.

AUTODOC is niet verantwoordelijk voor enige mogelijk fouten en onzekerheden in deze gids. De voorziene informatie is enkel voor informatieve doeleinden en kan het advies van specialisten niet vervangen.

AUTODOC is niet verantwoordelijk voor onjuist of gevaarlijk gebruik van uitrusting, gereedschap en auto-onderdelen. AUTODOC raadt ten sterkste aan voorzichtig te zijn en de veiligheidsregels na te leven tijdens het uitvoeren van reparatie- of vervangingswerken. Onthoud: gebruik van auto-onderdelen van lage kwaliteit garandeert niet het geschikte niveau aan veiligheid.

© Copyright 2022 – De volledige inhoud van deze website, in het bijzonder teksten, foto's en afbeeldingen, is door de auteurswet beschermd. Alle rechten, inclusief de rechten op verveelvoudiging, openbaarmaking aan derden, verwerking en vertaling, zijn voorbehouden aan AUTODOC GmbH.