



Hoe ABS sensor vooraan
vervangen bij een **VW**
Caddy IV Kombi (SAB,
SAJ) – Leidraad voor bij
het vervangen

EENDERE VIDEO-TUTORIAL



Deze video toont de vervangingsprocedure van een eender auto-onderdeel in een andere auto.

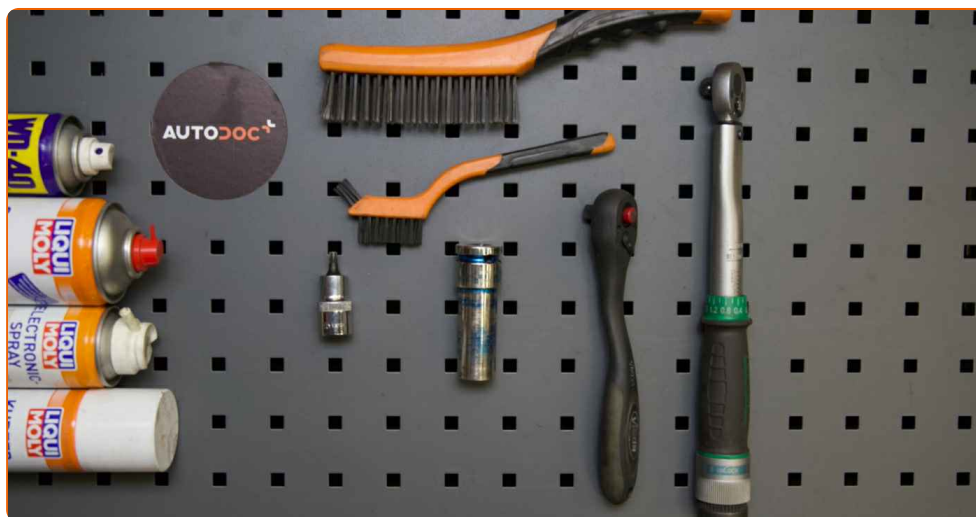
Belangrijk!

Deze vervangingsprocedure kan worden toegepast voor de volgende voertuigen:
VW Caddy IV Kombi (SAB, SAJ) 1.2 TSI, VW Caddy IV Kombi (SAB, SAJ) 1.4 TGI CNG,
VW Caddy IV Kombi (SAB, SAJ) 1.4 TSI, VW Caddy IV Kombi (SAB, SAJ) 2.0 TDI
4motion, VW Caddy IV Kombi (SAB, SAJ) 2.0 TDI, VW Caddy IV Kombi (SAB, SAJ) 1.6
TDI, VW Caddy IV Kombi (SAB, SAJ) 1.0 TSI, VW Caddy IV Kombi (SAB, SAJ) 1.6

De stappen kunnen lichtjes variëren, afhankelijk van het ontwerp van de wagen.

Deze tutorial werd gemaakt op basis van de vervangingsprocedure voor een eender auto-onderdeel op: VW Passat B7 Sedan (362) 2.0 TDI

VERVANGING: ABS SENSOR – VW CADDY IV KOMBI (SAB, SAJ). OVERZICHT MET GEREEDSCHAP DAT U NODIG HEBT:



- Staalborstel
- Schoonmaakborstel van nylon
- WD-40 spray
- Remmenreiniger
- Contactspray
- Multifunctioneel smeervet
- Kopervet
- Momentsleutel
- Inbus bit nr. H5
- Krachtdop voor velgen Nr.17
- Ratelsleutel
- Platte schroevendraaier
- Wielblok

Koop gereedschap

Vervanging: ABS sensor – VW Caddy IV Kombi (SAB, SAJ). De experts van AUTODOC bevelen aan:

- Alle werkzaamheden moeten worden verricht met stilstaande motor.

VERVANGING: ABS SENSOR – VW CADDY IV KOMBI (SAB, SAJ). HANTEER DE VOLGENDE PROCEDURE:

1 Zet de wielen vast met behulp van wielblokken.

2 Maak de wielbouten los. Gebruik de krachtdopsleutel #17.



3 Verhoog de voorzijde van de wagen en plaats veilig op steunen.

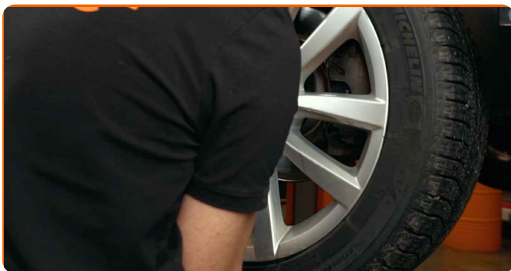
4 Draai de wielbouten los.



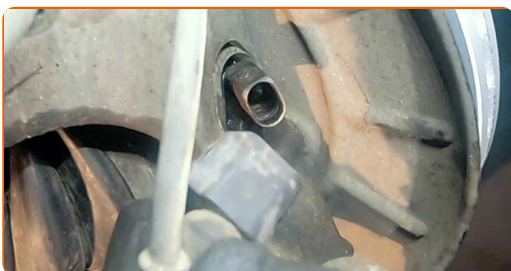
AUTODOC raadt aan:

- Waarschuwing! Houd het wiel vast tijdens het losschroeven van de bevestigingsbouten om letsel te voorkomen. VW Caddy IV Kombi (SAB, SAJ)

5 Neem het wiel eraf.



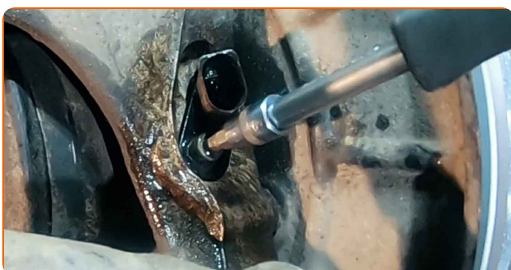
6 Maak de aansluiting van de ABS-sensor los.



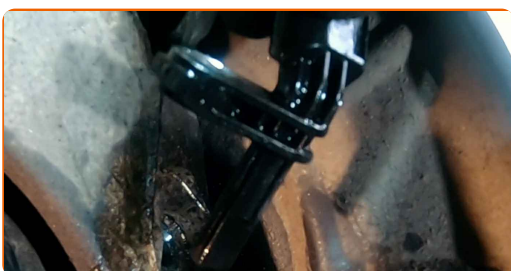
7 Reinig het bevestigingsmiddel van de ABS-sensor. Gebruik een staalborstel. Gebruik de WD-40 spray.



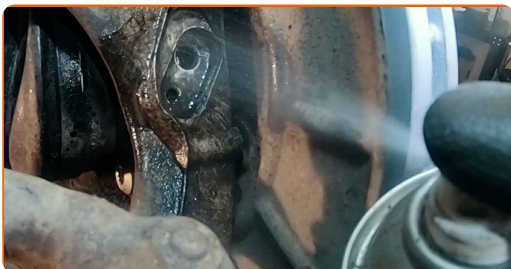
8 Schroef het bevestigingsmiddel van de ABS-sensor los. Gebruik inbussleutel nr. H5. Gebruik een ratelsleutel.



9 Ontkoppel de ABS-sensor.



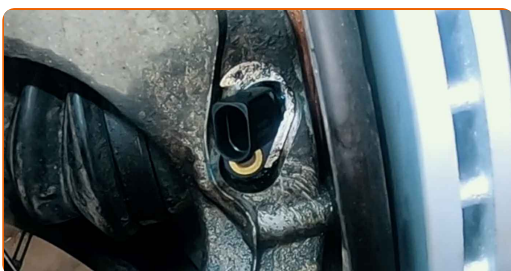
10 Maak de montageplek voor de ABS-sensor schoon. Gebruik een staalborstel. Gebruik de WD-40 spray.



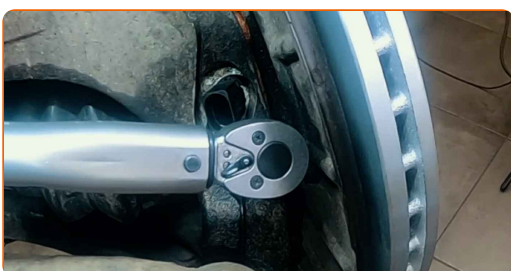
11 Behandel het bevestigingsmiddel voor de ABS-sensor met een daarvoor bedoeld middel. Gebruik een universeel smeermiddel. Gebruik een platte schroevendraaier.



12 Verbind de ABS-sensor.

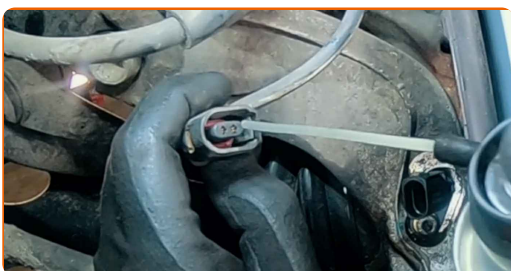


13 Schrauben Sie die Befestigung, die den ABS-Sensor am Achsschenkel verbindet, fest. Gebruik inbusleutel nr. H5. Gebruik een momentsleutel. Draai deze vast tot een koppel van 7 Nm.



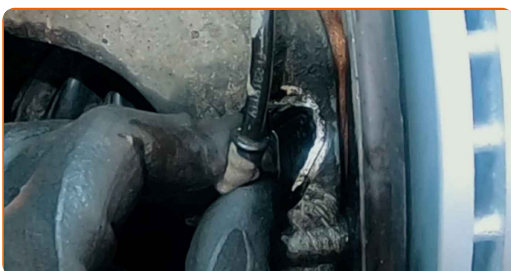
14

Behandel de stekker van de ABS-sensor met een daarvoor bedoeld middel. Maak gebruik van een schoonmaakborstel van nylon. Gebruik diëlektrisch smeermiddel.



15

Verbind de aansluiting van de ABS-sensor.



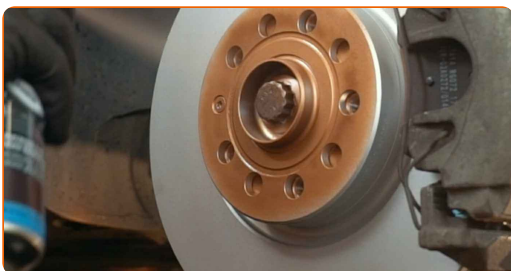
16

Reinig het oppervlak waarop de velg moet worden gemonteerd. Gebruik een staalborstel.



17

Behandel het oppervlak waar de remschijf contact maakt met de velg. Gebruik een kopersmeermiddel.



18

Reinig het oppervlak van de remschijf. Gebruik een remmenreiniger.

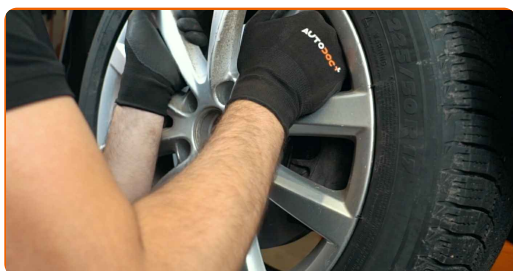


AUTODOC raadt aan:

- Vervanging: ABS sensor – VW Caddy IV Kombi (SAB, SAJ). Wacht een paar minuten af na het aanbrengen van de spray.

19

Installeer het wiel.



AUTODOC raadt aan:

- Waarschuwing! Houd het wiel vast tijdens het inschroeven van de bevestigingsbouten om letsel te voorkomen. VW Caddy IV Kombi (SAB, SAJ)

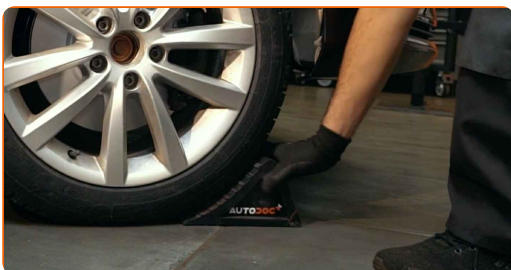
20

Draai de wielbouten vast. Gebruik de krachtdopsleutel #17.



21 Verlaag de wagen en werk in kruisvolgorde bij het aanspannen van de wielbouten. Gebruik de krachtdopsleutel #17. Gebruik een momentsleutel. Draai deze vast tot een koppel van 120 Nm.

22 Verwijder de krik en de wielblokken.



GOED GEDAAN! 

BEKIJK MEER TUTORIALS

AUTODOC – TOPKWALITEIT EN BETAALBARE AUTO-ONDERDELEN ONLINE

AUTODOC'S MOBIELE APP: GRIJP GEWELDIGE AANBIEDINGEN, TERWIJL U COMFORTABEL WINKELT



+ AUTODOC

GET IT ON  **Google Play**

 **Download on the App Store**

Download

EEN GEWELDIG AANBOD AAN RESERVEONDERDELEN VOOR UW AUTO

ABS SENSOR: EEN OMVANGRIJK AANBOD

DISCLAIMER:

Het document bevat enkel algemene aanbevelingen die handig kunnen zijn wanneer u reparatie- of vervangingswerken uitvoert. AUTODOC is niet verantwoordelijk voor enig verlies, letsel, schade aan eigendom, verkregen tijdens het reparatie- of vervangingsproces door een onjuist gebruik of misvatting van de voorziene informatie.

AUTODOC is niet verantwoordelijk voor enige mogelijk fouten en onzekerheden in deze gids. De voorziene informatie is enkel voor informatieve doeleinden en kan het advies van specialisten niet vervangen.

AUTODOC is niet verantwoordelijk voor onjuist of gevaarlijk gebruik van uitrusting, gereedschap en auto-onderdelen. AUTODOC raadt ten sterkste aan voorzichtig te zijn en de veiligheidsregels na te leven tijdens het uitvoeren van reparatie- of vervangingswerken. Onthoud: gebruik van auto-onderdelen van lage kwaliteit garandeert niet het geschikte niveau aan veiligheid.

© Copyright 2021 – De volledige inhoud van deze website, in het bijzonder teksten, foto's en afbeeldingen, is door de auteurswet beschermd. Alle rechten, inclusief de rechten op verveelvoudiging, openbaarmaking aan derden, verwerking en vertaling, zijn voorbehouden aan AUTODOC GmbH.