



Hoe schokdempers
achteraan vervangen bij
een **VW California T5
Bus (7EC, 7EF, 7EG, 7HF)**
– Leidraad voor bij het
vervangen

EENDERE VIDEO-TUTORIAL



Deze video toont de vervangingsprocedure van een eender auto-onderdeel in een andere auto.

Belangrijk!

Deze vervangingsprocedure kan worden toegepast voor de volgende voertuigen: VW California T5 Bus (7EC, 7EF, 7EG, 7HF) 2.0 TDI, VW California T5 Bus (7EC, 7EF, 7EG, 7HF) 2.0 TDI 4motion, VW California T5 Bus (7EC, 7EF, 7EG, 7HF) 1.9 TDI, VW California T5 Bus (7EC, 7EF, 7EG, 7HF) 2.5 TDI, VW California T5 Bus (7EC, 7EF, 7EG, 7HF) 2.5 TDI 4motion, VW California T5 Bus (7EC, 7EF, 7EG, 7HF) 2.5 TDi, VW California T5 Bus (7EC, 7EF, 7EG, 7HF) 2.0 TSI, VW California T5 Bus (7EC, 7EF, 7EG, 7HF) 2.0 TSI 4motion

De stappen kunnen lichtjes variëren, afhankelijk van het ontwerp van de wagen.

Deze tutorial werd gemaakt op basis van de vervangingsprocedure voor een eender auto-onderdeel op: VW Multivan V (7HM, 7HN, 7HF, 7EF, 7EM, 7EN) 1.9 TDI

**VERVANGING: SCHOKDEMPERS – VW CALIFORNIA T5
BUS (7EC, 7EF, 7EG, 7HF). BENODIGD GEREEDSCHAP:**



- Staalborstel
- WD-40 spray
- Remmenreiniger
- Keramisch vet
- Kopervet
- Momentsleutel
- Combinatiesleutel Nr.21
- Dopsleutel Nr.18
- Dopsleutel Nr.21
- Krachtdop voor velgen Nr.19
- Ratelsleutel
- Hydraulische versnellingsbak krik
- Wielblok

Koop gereedschap

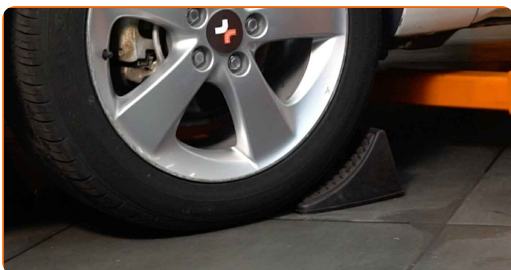
Vervanging: schokdempers – VW California T5 Bus (7EC, 7EF, 7EG, 7HF). De experts van AUTODOC bevelen aan:

- Beide schokdempers van de achterste ophanging moeten gelijktijdig vervangen worden.
- De vervangprocedure is identiek voor de linkse en rechtse schokdempers van de achterste ophanging.
- NB: alle werkzaamheden aan de auto VW California T5 Bus (7EC, 7EF, 7EG, 7HF) dienen uitgevoerd te worden bij een uitgeschakelde motor.

VOER DE VERVANGING IN DE VOLGENDE VOLGORDE UIT:

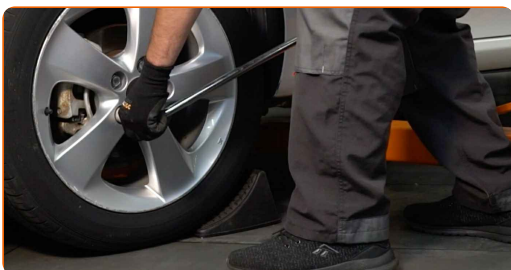
1

Zet de wielen vast met behulp van wielblokken.



2

Maak de wielbouten los. Gebruik de krachtdopsleutel #19.



3

Verhoog de achterzijde van de wagen en plaats veilig op steunen.

4 Draai de wielbouten los.



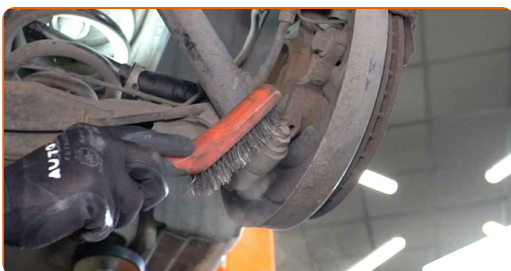
AUTODOC raadt aan:

- Waarschuwing! Houd het wiel vast tijdens het losschroeven van de bevestigingsbouten om letsel te voorkomen. VW California T5 Bus (7EC, 7EF, 7EG, 7HF)

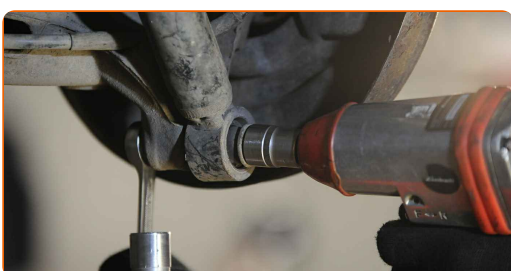
5 Neem het wiel eraf.



6 Reinig de schokdemperbevestigingen. Gebruik een staalborstel. Gebruik de WD-40 spray.



7 Schroef de onderste bevestiging van de schokdemper los. Gebruik een combinatie steeksleutel Nr.21 Gebruik een dopsleutel Nr.21. Gebruik een ratelsleutel.



8

Ondersteun de arm. Gebruik een hydraulische versnellingsbak krik.



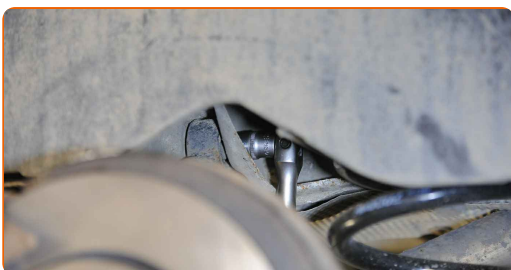
9

Verwijder de bevestigingsbout.



10

Schroef de bovenste bevestiging van de schokdemper los. Gebruik een dopsleutel Nr.18. Gebruik een ratelsleutel.



11

Verwijder de bevestigingsbout.

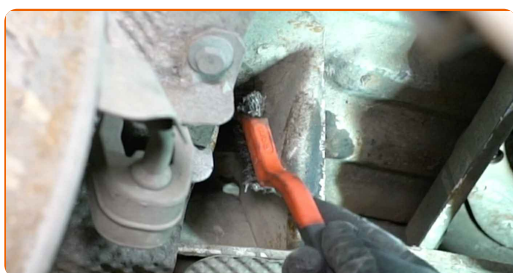
AUTODOC raadt aan:

- **Belangrijk!** Houd de schokdemper vast tijdens het losschroeven van de bevestigingsbouten. VW California T5 Bus (7EC, 7EF, 7EG, 7HF)

12 Verwijder de schokdemper.



13 Reinig de montagelocaties van de schokdemper. Gebruik een staalborstel. Gebruik de WD-40 spray.



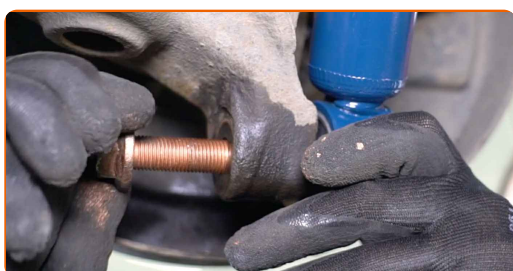
Vervanging: schokdempers – VW California T5 Bus (7EC, 7EF, 7EG, 7HF). Tip van AUTODOC:

- Vooraleer een nieuwe schokdemper te installeren dient u deze 3-5 keer handmatig te pompen.

14 Plaats de schokdemper in de wielkast en zet deze vast.



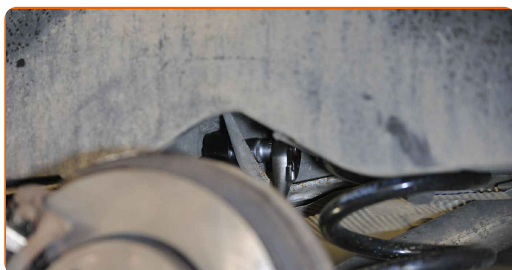
15 Breng de bevestigingsbouten aan.



AUTODOC raadt aan:

- **Belangrijk!** Houd de schokdemper vast tijdens het inschroeven van de bevestigingsbouten. VW California T5 Bus (7EC, 7EF, 7EG, 7HF)
- Voor het correct aanhalen van de bevestigingen, moeten de ophangingselementen worden opgekrikt naar hun werkpositie.

- 16** Span de bovenste schokdemperbevestiging aan. Gebruik een dopsleutel Nr.18. Gebruik een momentsleutel. Draai deze vast tot een koppel van 80 Nm.+90°



AUTODOC raadt aan:

- **Belangrijk!** Zorg ervoor dat je nieuwe bevestigingen gebruikt.

- 17** Span de onderste bevestiging van de schokdemper aan. Gebruik een combinatie steeksleutel Nr.21 Gebruik een dopsleutel Nr.21. Gebruik een momentsleutel. Draai deze vast tot een koppel van 120 Nm.+90°



AUTODOC raadt aan:

- Belangrijk! Zorg ervoor dat je nieuwe bevestigingen gebruikt.

18

Verwijder de steun van onder de arm.



AUTODOC raadt aan:

- Vervanging: schokdempers – VW California T5 Bus (7EC, 7EF, 7EG, 7HF). Laat de versnellingsbakkrak soepel zakken, zonder geschok, teneinde de onderdelen en mechanismen niet te beschadigen.

19

Behandel de schokdemper met een daarvoor bedoeld middel. Gebruik een kopersmeermiddel.

20

Reinig het oppervlak waarop de velg moet worden gemonteerd. Gebruik een staalborstel.

21

Behandel het oppervlak waar de remschijf contact maakt met de velg. Maak gebruik van keramisch vet.



22

Reinig het oppervlak van de remschijf. Gebruik een remmenreiniger.



AUTODOC raadt aan:

- Vervanging: schokdempers – VW California T5 Bus (7EC, 7EF, 7EG, 7HF). Wacht een paar minuten af na het aanbrengen van de spray.

23

Installeer het wiel.



AUTODOC raadt aan:

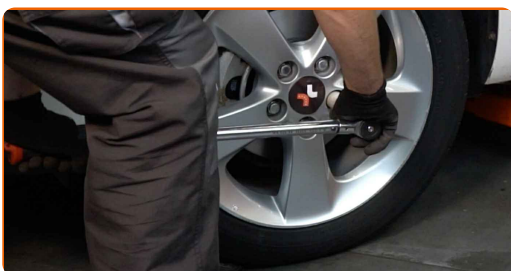
- Waarschuwing! Houd het wiel vast tijdens het inschroeven van de bevestigingsbouten om letsel te voorkomen. VW California T5 Bus (7EC, 7EF, 7EG, 7HF)

24

Draai de wielbouten vast. Gebruik de krachtdopsleutel #19.



- 25** Verlaag de wagen en werk in kruisvolgorde bij het aanspannen van de wielbouten. Gebruik de krachtdopsleutel #19. Gebruik een momentsleutel. Draai deze vast tot een koppel van 180 Nm.



- 26** Verwijder de krik en de wielblokken.



GOED GEDAAN! 

BEKIJK MEER TUTORIALS

AUTODOC – TOPKWALITEIT EN BETAALBARE AUTO-ONDERDELEN ONLINE

AUTODOC'S MOBIELE APP: GRIJP GEWELDIGE AANBIEDINGEN, TERWIJL U COMFORTABEL WINKELT



+ AUTODOC

GET IT ON  **Google Play**

 **Download on the App Store**

Download

EEN GEWELDIG AANBOD AAN RESERVEONDERDELEN VOOR UW AUTO

SCHOKDEMPERS: EEN OMVANGRIJK AANBOD

DISCLAIMER:

Het document bevat enkel algemene aanbevelingen die handig kunnen zijn wanneer u reparatie- of vervangingswerken uitvoert. AUTODOC is niet verantwoordelijk voor enig verlies, letsel, schade aan eigendom, verkregen tijdens het reparatie- of vervangingsproces door een onjuist gebruik of misvatting van de voorziene informatie.

AUTODOC is niet verantwoordelijk voor enige mogelijk fouten en onzekerheden in deze gids. De voorziene informatie is enkel voor informatieve doeleinden en kan het advies van specialisten niet vervangen.

AUTODOC is niet verantwoordelijk voor onjuist of gevaarlijk gebruik van uitrusting, gereedschap en auto-onderdelen. AUTODOC raadt ten sterkste aan voorzichtig te zijn en de veiligheidsregels na te leven tijdens het uitvoeren van reparatie- of vervangingswerken. Onthoud: gebruik van auto-onderdelen van lage kwaliteit garandeert niet het geschikte niveau aan veiligheid.

© Copyright 2023 – De volledige inhoud van deze website, in het bijzonder teksten, foto's en afbeeldingen, is door de auteurswet beschermd. Alle rechten, inclusief de rechten op verveelvoudiging, openbaarmaking aan derden, verwerking en vertaling, zijn voorbehouden aan AUTODOC SE.