



Hoe spiegelglas
vervangen bij een **VW**
Eos (1F7, 1F8) – Leidraad
voor bij het vervangen

EENDERE VIDEO-TUTORIAL



Deze video toont de vervangingsprocedure van een eender auto-onderdeel in een andere auto.

Belangrijk!

Deze vervangingsprocedure kan worden toegepast voor de volgende voertuigen: VW Eos (1F7, 1F8) 2.0 TDI, VW Eos (1F7, 1F8) 1.6 FSI, VW Eos (1F7, 1F8) 2.0 FSI, VW Eos (1F7, 1F8) 2.0 TFSI, VW Eos (1F7, 1F8) 3.2 VR6, VW Eos (1F7, 1F8) 1.4 TSI, VW Eos (1F7, 1F8) 3.6 V6, VW Eos (1F7, 1F8) 2.0 TSI, VW Eos (1F7, 1F8) 2.0 TDI 16V

De stappen kunnen lichtjes variëren, afhankelijk van het ontwerp van de wagen.

Deze tutorial werd gemaakt op basis van de vervangingsprocedure voor een eender auto-onderdeel op: VW Golf V Hatchback (1K1) 1.6

VERVANGING: SPIEGELGLAS – VW EOS (1F7, 1F8).
WERKTUIG DAT U DAARBIJ NODIG HEBT:



- Contactspray
- Kunststof interieur demontage lefels

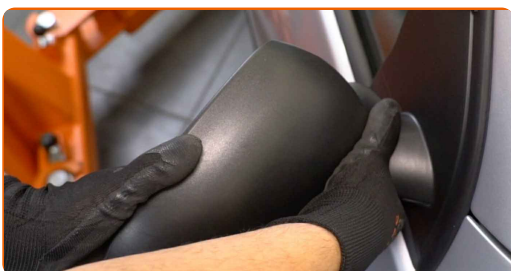
[Koop gereedschap](#)

Vervanging: spiegelglas – VW Eos (1F7, 1F8). Tip van AUTODOC:

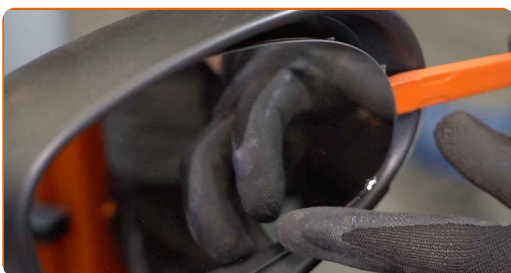
- De vervangingsprocedure is dezelfde voor het spiegelglas van de linker- en rechterzijspiegel.
- NB: alle werkzaamheden aan de auto VW Eos (1F7, 1F8) dienen uitgevoerd te worden bij een uitgeschakelde motor.

VOER DE VERVANGING IN DE VOLGENDE VOLGORDE UIT:

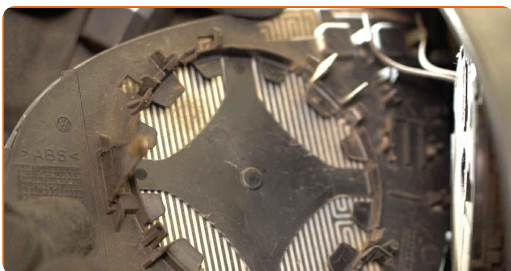
1 Wip het spiegelglas tot het uit de behuizing loskomt.



2 Neem het spiegelglas voorzichtig uit de bevestiging. Gebruik een kunststof interieur demontage lepel.



3 Verwijder het spiegelglas.

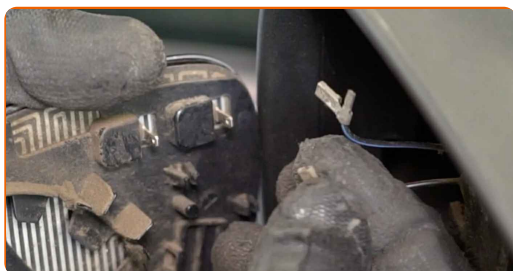


AUTODOC raadt aan:

- Vervanging: spiegelglas – VW Eos (1F7, 1F8). Oefen niet te veel kracht uit bij het verwijderen van het onderdeel aangezien het daarbij beschadigd zou kunnen raken.

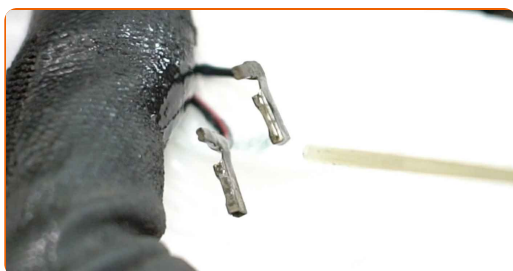
4

Ontkoppel de stekkers voor de spiegelverwarming.



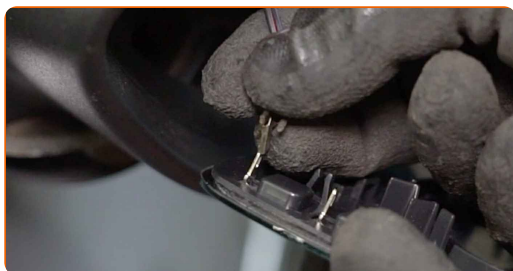
5

Behandel de stekkers voor de spiegelverwarming met een daarvoor bedoeld middel. Gebruik diëlektrisch smeermiddel.



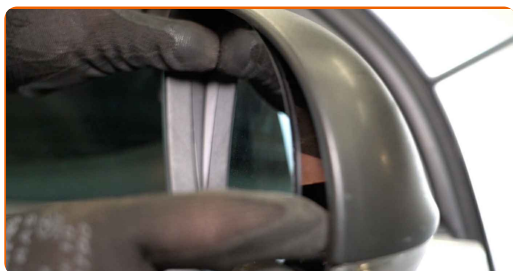
6

Sluit de stekkers voor de spiegelverwarming aan.



7

Plaats het nieuwe spiegelglas. Zorg ervoor dat u de klik hoort wanneer deze in de juiste positie is gezet.

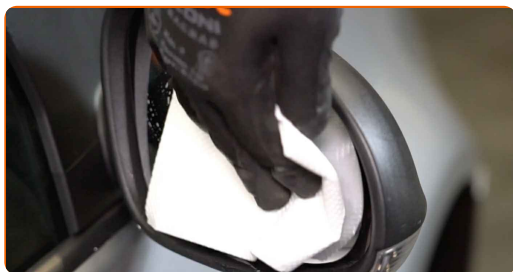


AUTODOC raadt aan:

- Vervanging: spiegelglas – VW Eos (1F7, 1F8). Oefen geen bovenmatige kracht uit bij het monteren om het onderdeel niet te beschadigen tijdens de montage.
- Zorg ervoor dat het spiegelglas correct geplaatst is. Het dient met de vergrendelingslipjes op de behuizing uitgelijnd te zijn.

8

Maak het spiegelglas schoon.



9

Zet het contact aan. Dit is noodzakelijk om te garanderen dat de component correct werkt.

10

Zet het contact uit.

GOED GEDAAN! [BEKIJK MEER TUTORIALS](#)

AUTODOC – TOPKWALITEIT EN BETAALBARE AUTO-ONDERDELEN ONLINE

AUTODOC'S MOBIELE APP: GRIJP GEWELDIGE AANBIEDINGEN, TERWIJL U COMFORTABEL WINKELT



+ AUTODOC

GET IT ON  **Google Play**

 **Download on the App Store**

Download

EEN GEWELDIG AANBOD AAN RESERVEONDERDELEN VOOR UW AUTO

SPIEGELGLAS: EEN OMVANGRIJK AANBOD

DISCLAIMER:

Het document bevat enkel algemene aanbevelingen die handig kunnen zijn wanneer u reparatie- of vervangingswerken uitvoert. AUTODOC is niet verantwoordelijk voor enig verlies, letsel, schade aan eigendom, verkregen tijdens het reparatie- of vervangingsproces door een onjuist gebruik of misvatting van de voorziene informatie.

AUTODOC is niet verantwoordelijk voor enige mogelijk fouten en onzekerheden in deze gids. De voorziene informatie is enkel voor informatieve doeleinden en kan het advies van specialisten niet vervangen.

AUTODOC is niet verantwoordelijk voor onjuist of gevaarlijk gebruik van uitrusting, gereedschap en auto-onderdelen. AUTODOC raadt ten sterkste aan voorzichtig te zijn en de veiligheidsregels na te leven tijdens het uitvoeren van reparatie- of vervangingswerken. Onthoud: gebruik van auto-onderdelen van lage kwaliteit garandeert niet het geschikte niveau aan veiligheid.

© Copyright 2023 – De volledige inhoud van deze website, in het bijzonder teksten, foto's en afbeeldingen, is door de auteurswet beschermd. Alle rechten, inclusief de rechten op verveelvoudiging, openbaarmaking aan derden, verwerking en vertaling, zijn voorbehouden aan AUTODOC SE.