



Hoe ABS sensor vooraan
vervangen bij een **VW**
GOLF III (1H1) – Leidraad
voor bij het vervangen

EENDERE VIDEO-TUTORIAL



Deze video toont de vervangingsprocedure van een eender auto-onderdeel in een andere auto.

Belangrijk!

Deze vervangingsprocedure kan worden toegepast voor de volgende voertuigen:
 VW GOLF III (1H1) 1.9 D, VW GOLF III (1H1) 1.9 TD,GTD, VW GOLF III (1H1) 1.9 TDI,
 VW GOLF III (1H1) 1.4, VW GOLF III (1H1) 1.6, VW GOLF III (1H1) 1.8, VW GOLF III
 (1H1) 1.8 Syncro, VW GOLF III (1H1) 2.0, VW GOLF III (1H1) 2.0 GTI 16V, VW GOLF III
 (1H1) 2.8 VR6, VW GOLF III (1H1) 2.9 VR6 Syncro, VW GOLF III (1H1) 2.0 Syncro, VW
 GOLF III (1H1) 1.9 TDI Syncro, VW GOLF III (1H1) 1.9 SDI, VW GOLF III (1H1) 2.0 GL

De stappen kunnen lichtjes variëren, afhankelijk van het ontwerp van de wagen.

Deze tutorial werd gemaakt op basis van de vervangingsprocedure voor een eender auto-onderdeel op: VW Golf IV Hatchback (1J1) 1.6

**VERVANGING: ABS SENSOR – VW GOLF III (1H1).
WERKTUIG DAT U DAARBIJ NODIG HEBT:**



- Staalborstel
- Schoonmaakborstel van nylon
- WD-40 spray
- Remmenreiniger
- Contactspray
- Kopervet
- Multifunctioneel smeervet
- Momentsleutel
- Torx bit T30
- Inbus bit nr. H5
- Inbus bit nr. H7
- Krachtdop voor velgen Nr.17
- Ratelsleutel
- Platte schroevendraaier
- Doorslag
- Wringijzer
- Hammer
- Koevoet
- Wielblok

Koop gereedschap

Vervanging: ABS sensor – VW GOLF III (1H1). Tip van AUTODOC:

- Alle werkzaamheden moeten worden verricht met stilstaande motor.

VERVANGING: ABS SENSOR – VW GOLF III (1H1). ONDERNEEM DE VOLGENDE STAPPEN:

1 Zet de wielen vast met behulp van wielblokken.

2 Maak de wielbouten los. Gebruik de krachtdopsleutel #17.



3 Verhoog de voorzijde van de wagen en plaats veilig op steunen.

4 Draai de wielbouten los.



AUTODOC raadt aan:

- Waarschuwing! Houd het wiel vast tijdens het losschroeven van de bevestigingsbouten om letsel te voorkomen. VW GOLF III (1H1)

5 Neem het wiel eraf.



6 Reinig het bevestigingsmiddel van de ABS-sensor. Maak gebruik van een schoonmaakborstel van nylon. Gebruik de WD-40 spray.



7 Maak de aansluiting van de ABS-sensor los. Gebruik een platte schroevendraaier.



8 Reinig het bevestigingsmiddel van de ABS-sensor. Gebruik een staalborstel. Gebruik de WD-40 spray.



9 Schroef het bevestigingsmiddel van de ABS-sensor los. Gebruik inbussleutel nr. H5. Gebruik een ratelsleutel.



10 Verwijder de stofkappen van de geleidepennen van de remklauw. Gebruik een koevoet.



11 Schroef de bevestiging van de remklauw los. Gebruik inbussleutel nr. H7. Gebruik een ratelsleutel. Gebruik een wringijzer.



12 Spreid de remblokken. Gebruik een koevoet.



13

Verwijder de remklauw.



Vervanging: ABS sensor – VW GOLF III (1H1). Deskundigen bevelen aan:

- Bind de remklauw vast aan de ophanging of aan de carrosserie met een kabel, zonder deze los te koppelen van de remslang, om drukontlading van het remsysteem te voorkomen.
- Zorg er voor dat de remklauw niet aan de remslang hangt.
- Druk het rempedaal niet in na het verwijderen van de remklauw. Als resultaat kan de zuiger uit de remcilinder vallen, en kan er remvloeistof lekken of de druk in het systeem ontladen worden.
- Controleer de remklauwhouder, de geleidepennen en de stofkappen van de remklauw. Reinig deze. Vervang ze indien nodig.

14

Reinig de bevestiging van de remschijf. Gebruik een staalborstel. Gebruik de WD-40 spray.



15 Schroef de bevestiging van de remschijf los. Gebruik Torx T30. Gebruik een ratelsleutel.



16 Verwijder de remschijf.



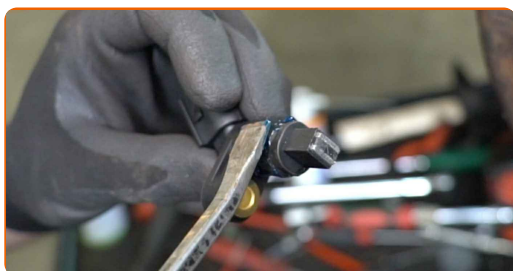
17 Ontkoppel de ABS-sensor. Gebruik een doorslag. Gebruik een hamer. Gebruik een koevoet.



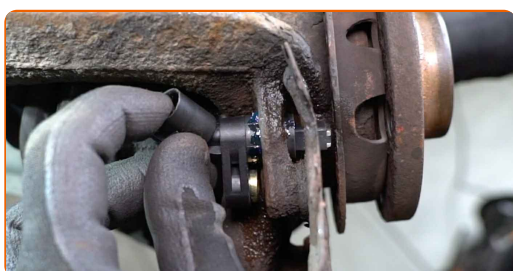
18 Maak de montageplek voor de ABS-sensor schoon. Gebruik een staalborstel. Gebruik de WD-40 spray.



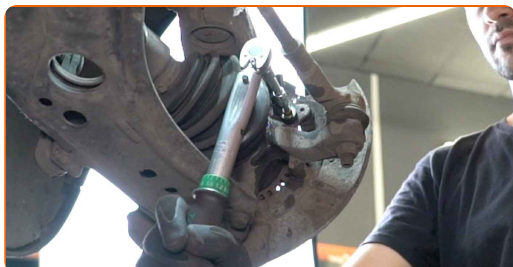
- 19** Behandel het bevestigingsmiddel voor de ABS-sensor met een daarvoor bedoeld middel. Gebruik een universeel smeermiddel.



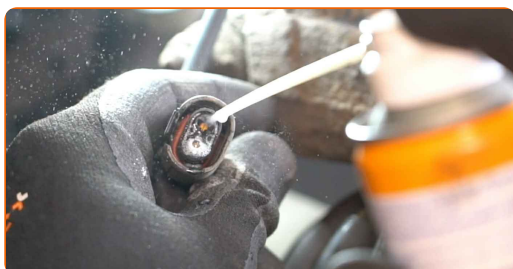
- 20** Verbind de ABS-sensor.



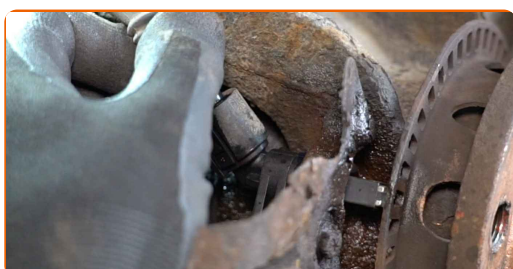
- 21** Schrauben Sie die Befestigung, die den ABS-Sensor am Achsschenkel verbindet, fest. Gebruik inbussleutel nr. H5. Gebruik een momentsleutel. Draai deze vast tot een koppel van 6 Nm.



- 22** Behandel de stekker van de ABS-sensor met een daarvoor bedoeld middel. Gebruik diëlektrisch smeermiddel.



- 23** Verbind de aansluiting van de ABS-sensor.



24

Reinig de naaf. Gebruik een staalborstel. Behandel het contactoppervlak. Gebruik een kopersmeermiddel.



25

Installeer de remschijf.



26

Span de bevestiging van de remschijf aan. Gebruik Torx T30. Gebruik een momentsleutel. Draai deze vast tot een koppel van 6 Nm.



27

Installeer de remklauw en zet deze vast. Gebruik inbussleutel nr. H7. Gebruik een momentsleutel. Draai deze vast tot een koppel van 30 Nm.



28 Doe de dopjes op het de hoezen voor de geleidepennen van de remklauwen.



29 Reinig het oppervlak waarop de velg moet worden gemonteerd. Gebruik een staalborstel.



30 Behandel het oppervlak waar de remschijf contact maakt met de velg. Gebruik een kopersmeermiddel.



31 Reinig het oppervlak van de remschijf. Gebruik een remmenreiniger.



AUTODOC raadt aan:

- Vervanging: ABS sensor – VW GOLF III (1H1). Wacht een paar minuten af na het aanbrengen van de spray.

32

Installeer het wiel.



AUTODOC raadt aan:

- Waarschuwing! Houd het wiel vast tijdens het inschroeven van de bevestigingsbouten om letsel te voorkomen. VW GOLF III (1H1)

33

Draai de wielbouten vast. Gebruik de krachtdopsleutel #17.



34

Verlaag de wagen en werk in kruisvolgorde bij het aanspannen van de wielbouten. Gebruik de krachtdopsleutel #17. Gebruik een momentsleutel. Draai deze vast tot een koppel van 120 Nm.



35

Verwijder de krik en de wielblokken.



GOED GEDAAN! 

BEKIJK MEER TUTORIALS

AUTODOC – TOPKWALITEIT EN BETAALBARE AUTO-ONDERDELEN ONLINE

AUTODOC'S MOBIELE APP: GRIJP GEWELDIGE AANBIEDINGEN, TERWIJL U COMFORTABEL WINKELT



+ AUTODOC

GET IT ON  **Google Play**

 **Download on the App Store**

Download

EEN GEWELDIG AANBOD AAN RESERVEONDERDELEN VOOR UW AUTO

ABS SENSOR: EEN OMVANGRIJK AANBOD

DISCLAIMER:

Het document bevat enkel algemene aanbevelingen die handig kunnen zijn wanneer u reparatie- of vervangingswerken uitvoert. AUTODOC is niet verantwoordelijk voor enig verlies, letsel, schade aan eigendom, verkregen tijdens het reparatie- of vervangingsproces door een onjuist gebruik of misvatting van de voorziene informatie.

AUTODOC is niet verantwoordelijk voor enige mogelijk fouten en onzekerheden in deze gids. De voorziene informatie is enkel voor informatieve doeleinden en kan het advies van specialisten niet vervangen.

AUTODOC is niet verantwoordelijk voor onjuist of gevaarlijk gebruik van uitrusting, gereedschap en auto-onderdelen. AUTODOC raadt ten sterkste aan voorzichtig te zijn en de veiligheidsregels na te leven tijdens het uitvoeren van reparatie- of vervangingswerken. Onthoud: gebruik van auto-onderdelen van lage kwaliteit garandeert niet het geschikte niveau aan veiligheid.

© Copyright 2023 – De volledige inhoud van deze website, in het bijzonder teksten, foto's en afbeeldingen, is door de auteurswet beschermd. Alle rechten, inclusief de rechten op verveelvoudiging, openbaarmaking aan derden, verwerking en vertaling, zijn voorbehouden aan AUTODOC SE.