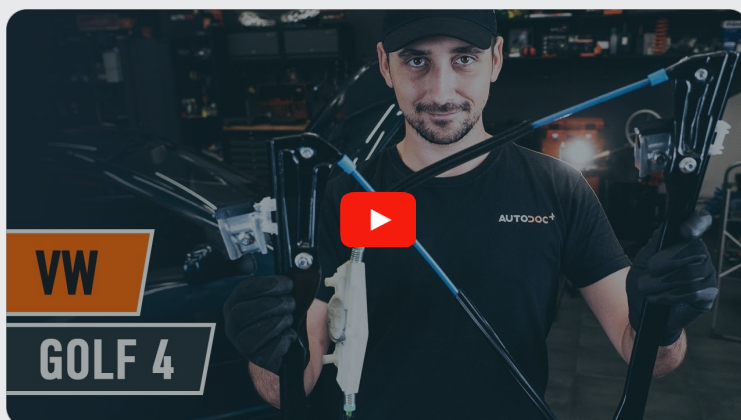




Hoe raammechanisme
vooraan vervangen bij
een **VW Golf IV Variant
(1J5)** – Leidraad voor bij
het vervangen

EENDERE VIDEO-TUTORIAL



Deze video toont de vervangingsprocedure van een eender auto-onderdeel in een andere auto.

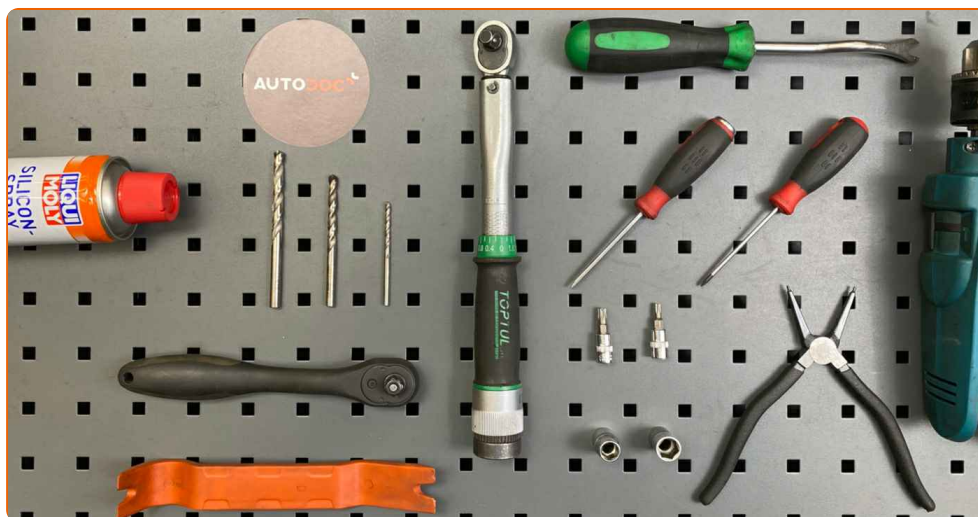
Belangrijk!

Deze vervangingsprocedure kan worden toegepast voor de volgende voertuigen: VW Golf IV Variant (1J5) 1.4 16V, VW Golf IV Variant (1J5) 1.6, VW Golf IV Variant (1J5) 2.0, VW Golf IV Variant (1J5) 1.9 SDI, VW Golf IV Variant (1J5) 1.9 TDI, VW Golf IV Variant (1J5) 1.9 TDI 4motion, VW Golf IV Variant (1J5) 2.3 V5, VW Golf IV Variant (1J5) 2.3 V5 4motion, VW Golf IV Variant (1J5) 1.8 4motion, VW Golf IV Variant (1J5) 2.8 V6 4motion, VW Golf IV Variant (1J5) 1.6 16V, VW Golf IV Variant (1J5) 2.0 4motion, VW Golf IV Variant (1J5) 2.0 Bi-Fuel, VW Golf IV Variant (1J5) 1.6 FSI, VW Golf IV Variant (1J5) 1.8 T

De stappen kunnen lichtjes variëren, afhankelijk van het ontwerp van de wagen.

Deze tutorial werd gemaakt op basis van de vervangingsprocedure voor een eender auto-onderdeel op: VW Golf IV Hatchback (1J1) 1.6

**VERVANGING: RAAMMECHANISME – VW GOLF IV
VARIANT (1J5). OVERZICHT MET GEREEDSCHAP DAT U
NODIG HEBT:**



- Siliconenvet
- Momentsleutel
- Dopsleutel nr.10
- Dopsleutel nr.13
- Torx bit T20
- Torx bit T30
- Ratelsleutel
- Platte schroevendraaier
- Kruisschroevendraaier
- Rondbektang
- Boorset
- Boor
- Kunststof interieur demontage lefels
- Trim-cliptang

Koop gereedschap

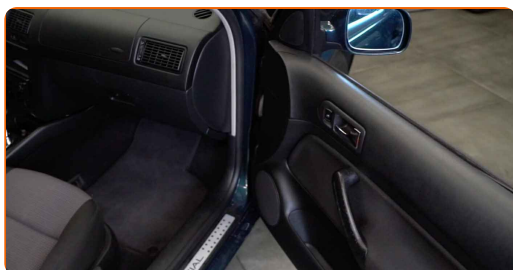
Vervanging: raammechanisme – VW Golf IV Variant (1J5). Tip van AUTODOC:

- Alle werkzaamheden moeten worden verricht met stilstaande motor.

VERVANGING: RAAMMECHANISME – VW GOLF IV VARIANT (1J5). HANTEER DE VOLGENDE PROCEDURE:

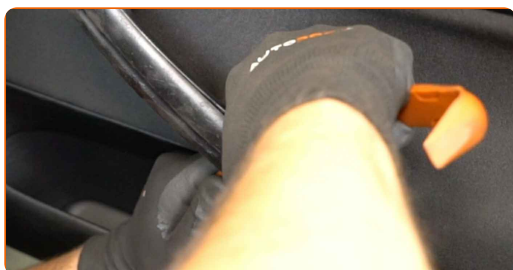
1

Zet het portier open.



2

Maak de bekledingsplaat voor de portiergreep los. Gebruik een kunststof interieur demontage lepel.



AUTODOC raadt aan:

- Vervanging: raammechanisme – VW Golf IV Variant (1J5). Oefen niet te veel kracht uit bij het verwijderen van het onderdeel om het niet te beschadigen.

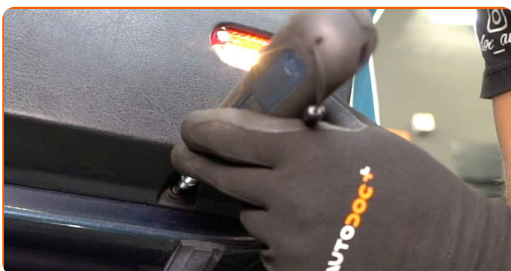
3

Schroef de bevestigingsmiddelen voor het portierpaneel los. Gebruik een kruisschroevendraaier.



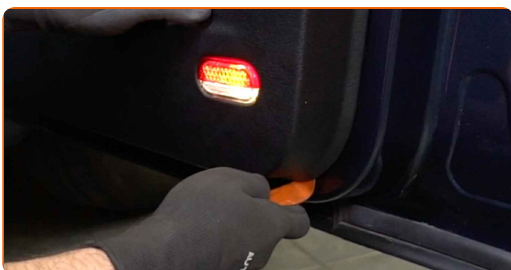
4

Schroef de onderste bevestigingsmiddelen voor het portierpaneel los. Gebruik Torx T20. Gebruik een ratelsleutel.



5

Maak het portierpaneel los. Gebruik een kunststof interieur demontage lepel.



AUTODOC raadt aan:

- Vervanging: raammechanisme – VW Golf IV Variant (1J5). Oefen niet te veel kracht uit bij het verwijderen van het onderdeel aangezien het daarbij beschadigd zou kunnen raken.

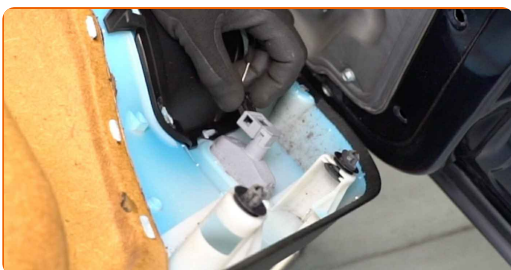
6 Ontkoppel de kabel voor de aandrijving van het portierslot.



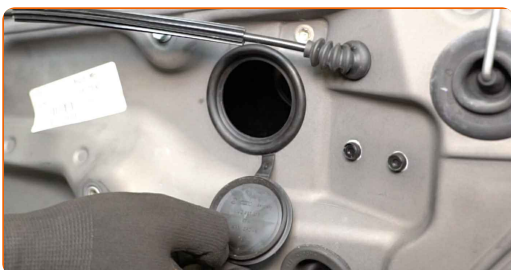
7 Ontkoppel de stekker voor het portierslot.



8 Ontkoppel het aansluitstuk voor lampen.



9 Verwijder de kappen voor de bevestigingsmiddelen van het raammechanisme.



10 Schroef de bevestigingsmiddelen voor het glas van de ruiten los. Gebruik een dopsleutel Nr.10. Gebruik een ratelsleutel.



11

Maak de houder van het portierpaneel los. Gebruik een platte schroevendraaier.



12

Hef het glas een klein beetje op en verwijder het.

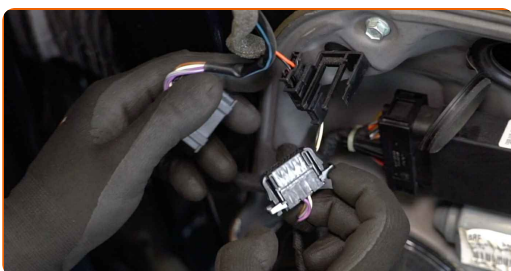


AUTODOC raadt aan:

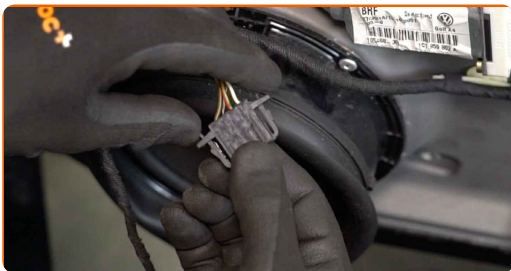
- Houd het glas vast terwijl u het laat opkomen om letsel te voorkomen.
- Vervanging: raammechanisme – VW Golf IV Variant (1J5). Oefen niet te veel kracht uit bij het verwijderen van het onderdeel om het niet te beschadigen.

13

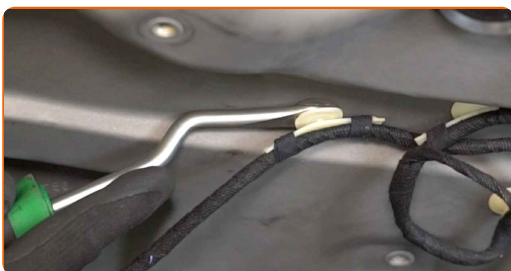
Trek de stekkers van de raamschakelaar module eruit.



14 Ontkoppel de luidsprekerstekker.



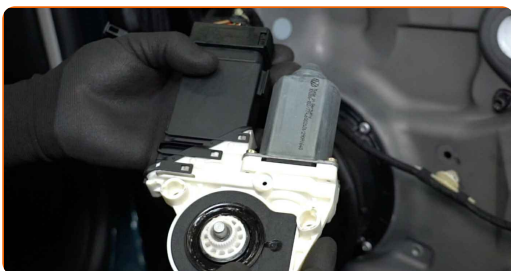
15 Ontkoppel de kabelboom voor de elektrisch aangedreven ruiten. Gebruik een trim-cliptang.



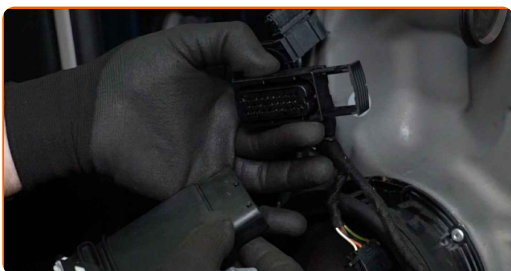
16 Schroef de bevestigingsmiddelen voor de motor van de elektrisch aangedreven ruiten los. Gebruik Torx T30. Gebruik een ratelsleutel.



17 Verwijder de motor van de elektrisch aangedreven ruiten.

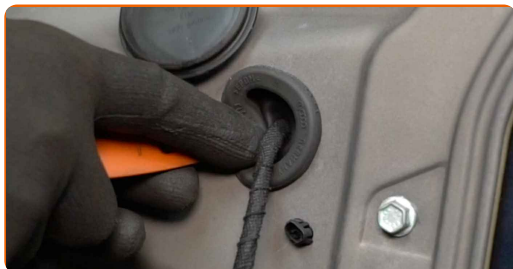


18 Trek de stekker voor de elektrisch aangedreven ruiten uit.



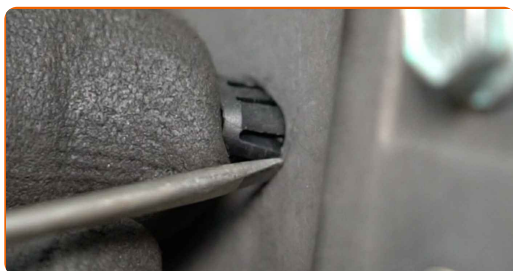
19

Verwijder de afdekkingen van het portierpaneel. Gebruik een kunststof interieur demontage lepel.



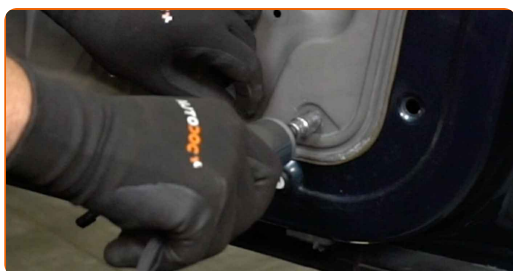
20

Verwijder de clips van het portierpaneel. Gebruik een platte schroevendraaier.



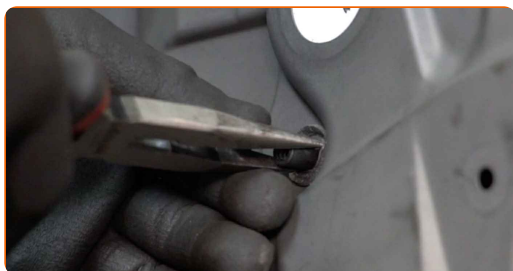
21

Schroef de bevestigingsmiddelen voor het portierpaneel los. Gebruik een dopsleutel Nr.10. Gebruik een ratelsleutel.



22

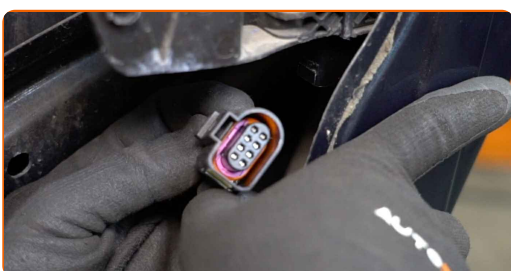
Knijp in de clipjes en ontkoppel het aandrijfmechanisme van het raammechanisme. Gebruik een rondbektang.



- 23** Verwijder het portierpaneel tezamen met het stangenstelsel van het raammechanisme. Gebruik een kunststof interieur demontage lepel.



- 24** Trek de stekker van de module voor de centrale deurvergrendeling eruit.



- 25** Verwijder de klinknagels van het raammechanisme met behulp van een boor. Gebruik een boorset. Gebruik een boor.



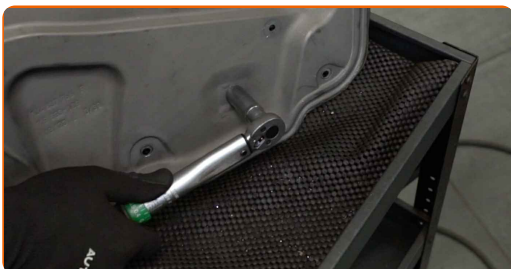
- 26** Verwijder het raammechanisme.



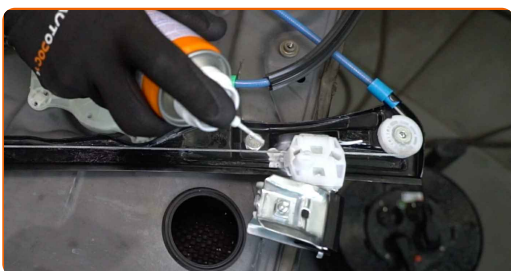
- 27** Monteer het nieuwe raammechanisme.



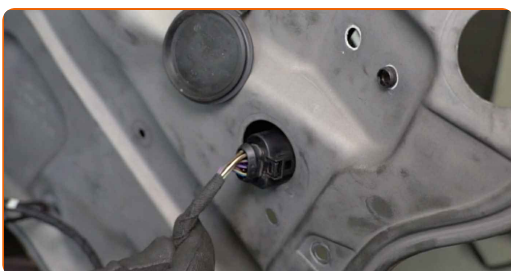
- 28** Draai de bevestigingsmiddelen voor de raammechanisme-assemblage aan. Gebruik een dopsleutel Nr.13. Gebruik een momentsleutel. Draai deze vast tot een koppel van 11 Nm.



- 29** Behandel het tandwiel van het raammechanisme. Gebruik siliconenvet.



- 30** Sluit de stekker van de module voor de centrale deurvergrendeling aan.

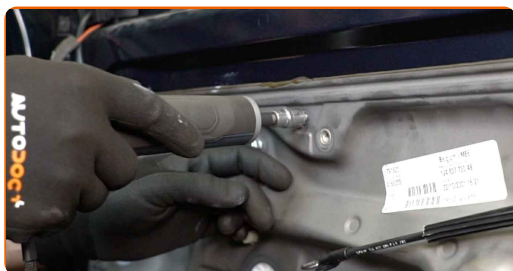


- 31** Plaats het portierpaneel tezamen met het stangenstelsel van het raammechanisme.



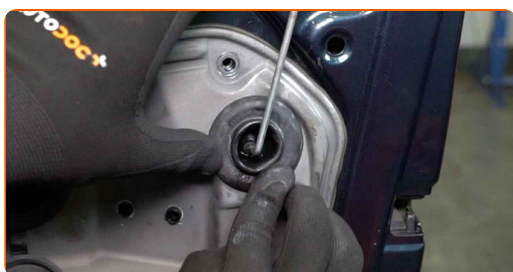
- 32** Maak het aandrijvingsmechanisme voor het raammechanisme vast.

33 Schroef de bevestigingsmiddelen voor het portierpaneel in. Gebruik een dopsleutel Nr.10. Gebruik een ratelsleutel.



34 Breng de clips van het portierpaneel aan.

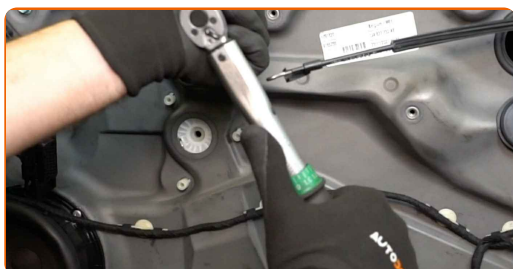
35 Breng de afdekkingen van het portierpaneel aan.



36 Sluit de kabelboom voor de elektrisch aangedreven ruiten aan.



37 Draai de bevestigingsmiddelen voor het portierpaneel aan. Gebruik een dopsleutel Nr.10. Gebruik een momentsleutel. Draai deze vast tot een koppel van 8 Nm.



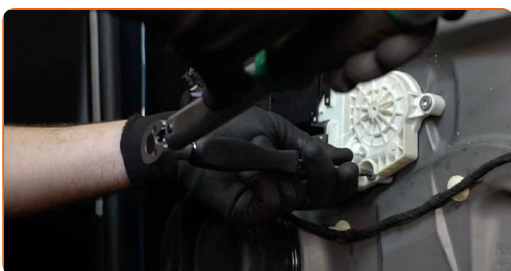
38 Sluit de stekker voor de elektrisch aangedreven ruiten aan.



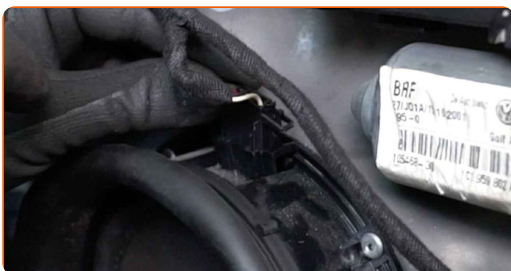
39 Monteer de motor voor de elektrisch aangedreven ruiten.



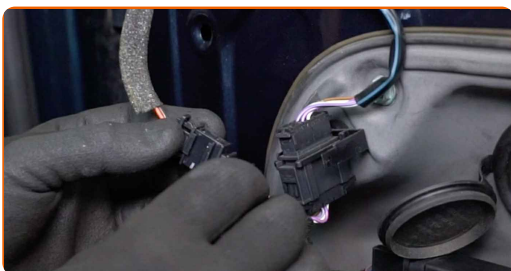
40 Schroef de bevestigingen van de motor van de elektrisch aangedreven ruiten vast. Gebruik Torx T30. Gebruik een momentsleutel. Draai deze vast tot een koppel van 4 Nm.



41 Sluit de luidsprekerstekker aan.

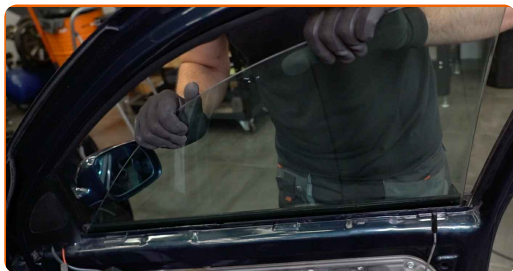


42 Sluit de stekkers van de raamschakelaarmodule aan.



43

Laat het glas van de ruiten zakken en monteer het op de montageplek in het raammechanisme.



AUTODOC raadt aan:

- Houd het glas vast terwijl u het laat zakken om letsel te voorkomen.
- Vervanging: raammechanisme – VW Golf IV Variant (1J5). Oefen geen bovenmatige kracht uit bij het monteren. Daarbij zou het onderdeel schade kunnen oplopen.

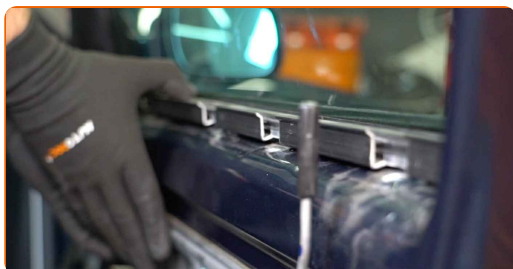
44

Draai de bevestigingsmiddelen voor het glas van de ruiten aan. Gebruik een dopsleutel Nr.10. Gebruik een momentsleutel. Draai deze vast tot een koppel van 5 Nm.



45

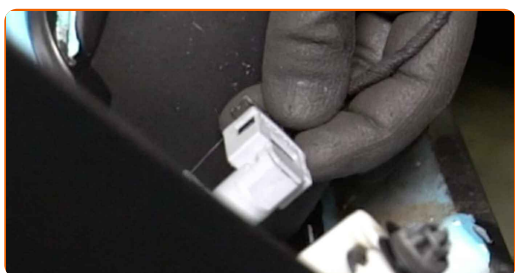
Bevestig de houder van het portierpaneel.



46 Monteer de kappen op de bevestigingsmiddelen voor het raammechanisme.



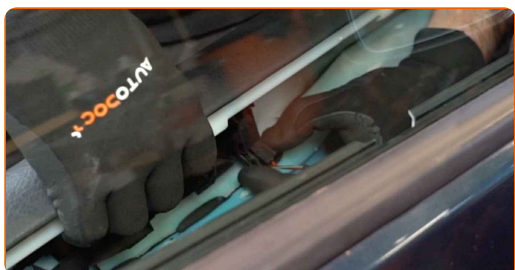
47 Maak het aansluitstuk voor de verlichting vast.



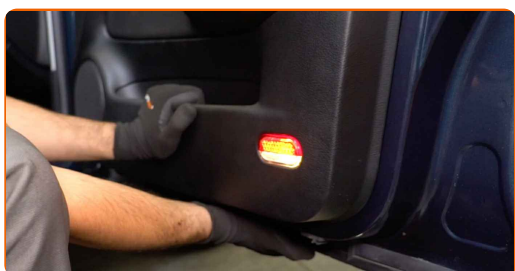
48 Sluit de kabel voor de aandrijving van het portierslot aan.



49 Pievienojiet durvju slēdzenes savienotāju.



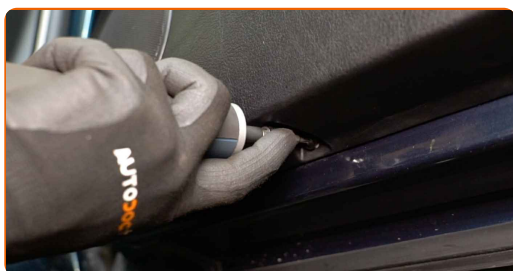
50 Hermonteer het portierpaneel.



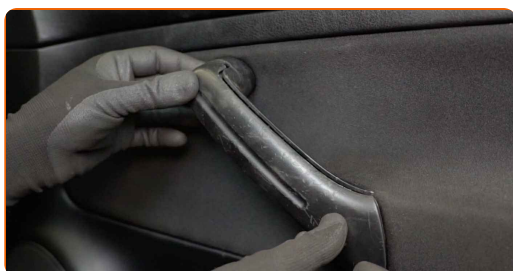
- 51** Draai de bevestigingen van het portierpaneel stevig aan. Gebruik een kruisschroevendraaier. Gebruik een momentsleutel. Draai deze vast tot een koppel van 4 Nm.



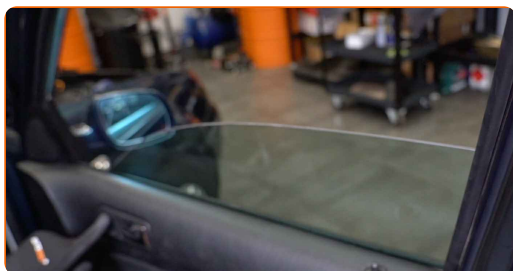
- 52** Schroef de onderste bevestigingsmiddelen van het portierpaneel in. Gebruik Torx T20. Gebruik een ratelsleutel.



- 53** Bevestig de bekledingsplaat voor de portiergreep.



- 54** Zet het contact aan. Dit is noodzakelijk om te garanderen dat de component correct werkt.



- 55** Zet het contact uit.

56

Doe het portier weer dicht.

GOED GEDAAN! 

BEKIJK MEER TUTORIALS

AUTODOC – TOPKWALITEIT EN BETAALBARE AUTO-ONDERDELEN ONLINE

AUTODOC'S MOBIELE APP: GRIJP GEWELDIGE AANBIEDINGEN, TERWIJL U COMFORTABEL WINKELT



+ AUTODOC

GET IT ON  **Google Play**

 **Download on the App Store**

Download

EEN GEWELDIG AANBOD AAN RESERVEONDERDELEN VOOR UW AUTO

RAAMMECHANISME: EEN OMVANGRIJK AANBOD

DISCLAIMER:

Het document bevat enkel algemene aanbevelingen die handig kunnen zijn wanneer u reparatie- of vervangingswerken uitvoert. AUTODOC is niet verantwoordelijk voor enig verlies, letsel, schade aan eigendom, verkregen tijdens het reparatie- of vervangingsproces door een onjuist gebruik of misvatting van de voorziene informatie.

AUTODOC is niet verantwoordelijk voor enige mogelijk fouten en onzekerheden in deze gids. De voorziene informatie is enkel voor informatieve doeleinden en kan het advies van specialisten niet vervangen.

AUTODOC is niet verantwoordelijk voor onjuist of gevaarlijk gebruik van uitrusting, gereedschap en auto-onderdelen. AUTODOC raadt ten sterkste aan voorzichtig te zijn en de veiligheidsregels na te leven tijdens het uitvoeren van reparatie- of vervangingswerken. Onthoud: gebruik van auto-onderdelen van lage kwaliteit garandeert niet het geschikte niveau aan veiligheid.

© Copyright 2023 – De volledige inhoud van deze website, in het bijzonder teksten, foto's en afbeeldingen, is door de auteurswet beschermd. Alle rechten, inclusief de rechten op verveelvoudiging, openbaarmaking aan derden, verwerking en vertaling, zijn voorbehouden aan AUTODOC SE.