



Hoe waterpomp
vervangen bij een **VW**
ILTIS (183) – Leidraad
voor bij het vervangen

EENDERE VIDEO-TUTORIAL



Deze video toont de vervangingsprocedure van een eender auto-onderdeel in een andere auto.

Belangrijk!

Deze vervangingsprocedure kan worden toegepast voor de volgende voertuigen:
VW ILTIS (183) 1.7

De stappen kunnen lichtjes variëren, afhankelijk van het ontwerp van de wagen.

Deze tutorial werd gemaakt op basis van de vervangingsprocedure voor een eender auto-onderdeel op: VW GOLF II (19E, 1G1) 1.6

**VERVANGING: WATERPOMP – VW ILTIS (183).
BENODIGD GEREEDSCHAP:**



- Staalborstel
- WD-40 spray
- Universele reinigingsspray
- Momentsleutel
- Combinatiesleutel Nr.13
- Dopsleutel Nr.7
- Dopsleutel Nr.10
- Dopsleutel Nr.13
- Inbus bit nr. H6
- Ratelsleutel
- Trechter
- Vloeistof opvangbak
- Spatbordbeschermer

Koop gereedschap

Vervanging: waterpomp – VW ILTIS (183). Tip van AUTODOC:

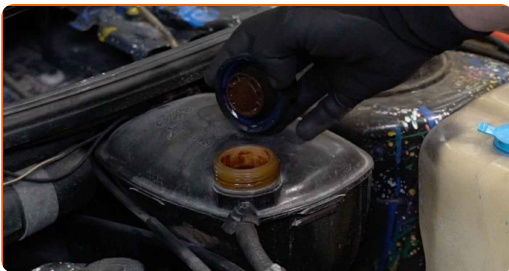
- Volg de termijnen, aanbevelingen en vereisten voor de werking van het onderdeel voorzien door de fabrikant.
- Check de toestand van het koelmiddel en vervang het indien nodig.
- Inspecteer de thermostaat en de thermostaatbehuizing. Vervang indien nodig.
- NB: alle werkzaamheden aan de auto VW ILTIS (183) dienen uitgevoerd te worden bij een uitgeschakelde motor.

VOER DE VERVANGING IN DE VOLGENDE VOLGORDE UIT:

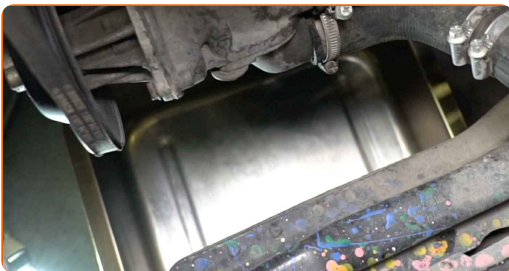
1 Open de motorkap.

2 Gebruik een beschermhoes om beschadiging van lak en kunststof onderdelen van de auto te voorkomen.

3 Schroef de dop van het expansiereservoir los.



4 Bereid een container voor om vloeistof op te vangen.



5

Maak de koelvloeistofslangkleem los. Gebruik een dopsleutel Nr.7. Gebruik een ratelsleutel.



6

Koppel de koelvloeistofslang af.

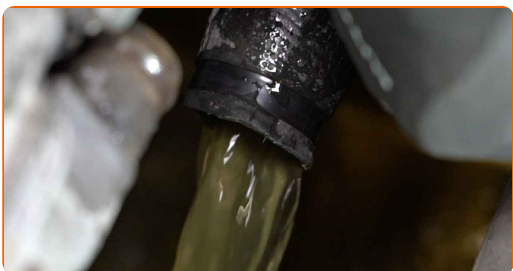


Vervanging: waterpomp – VW ILTIS (183). Tip:

- Opgelet! Er kan koelvloeistof naar buiten komen vanuit de kanalen en het huis van de waterpomp.

7

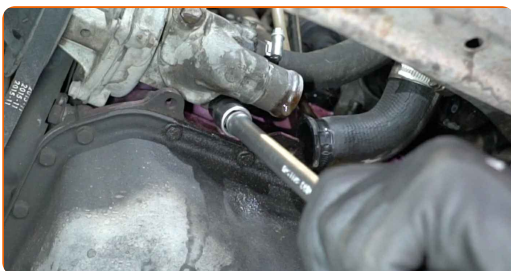
Laat de koelvloeistof uit de motor wegdruipen.



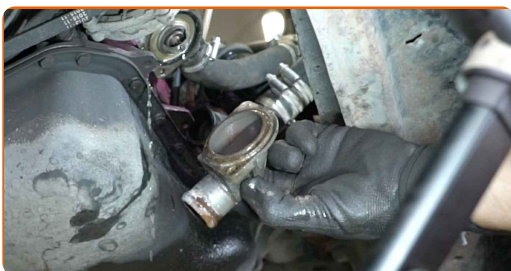
Vervanging: waterpomp – VW ILTIS (183). De experts van AUTODOC bevelen aan:

- Opgelet! De koelvloeistof kan erg heet zijn.
- Draag handschoenen om contact met hete vloeistof te voorkomen.
- Alle werkzaamheden moeten worden verricht met stilstaande motor.
- Wacht totdat de koelvloeistof in zijn geheel via het afvoergat weggevloeid is.

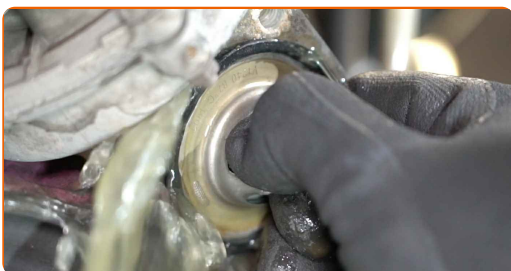
8 Schroef de bevestigingsmiddelen voor het thermostaathuis los. Gebruik een dopsleutel Nr.13. Gebruik een ratelsleutel.



9 Verwijder het thermostaathuis.



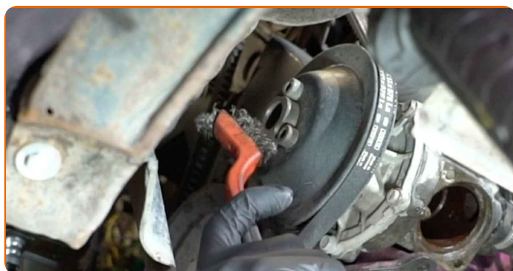
10 Verwijder de thermostaat.



AUTODOC raadt aan:

- Vervanging: waterpomp – VW ILTIS (183). Oefen niet te veel kracht uit bij het verwijderen van het onderdeel aangezien het daarbij beschadigd zou kunnen raken.
- Opgelet! Er kan koelvloeistof uit de koelvloeistofleidingen en het thermostaathuis lekken.

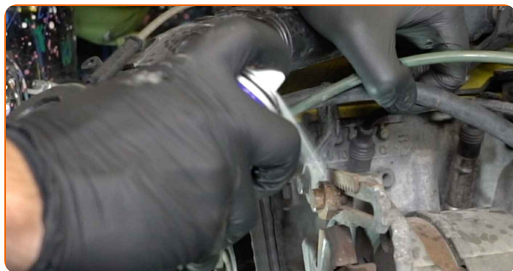
11 Maak het bevestigingsmiddel voor de waterpomppoelie schoon. Gebruik een staalborstel. Gebruik de WD-40 spray.



12 Schroef het bevestigingsmiddel voor de waterpomppoelie los. Gebruik inbussleutel nr. H6. Gebruik een ratelsleutel.



13 Maak de bevestigingsmiddelen voor de dynamo schoon. Gebruik een staalborstel. Gebruik de WD-40 spray.



14 Maak de bevestigingsmiddelen voor de dynamo los. Gebruik een combinatie steeksleutel Nr.13



15 Schuif de dynamo terzijde.



16 Verwijder de V-snaar.



17 Verwijder de waterpomppoelie.



18 Schroef de bevestigingen van de waterpompbehuizing los. Gebruik een dopsleutel Nr.10. Gebruik een ratelsleutel.



19

Maak de koelvloeistofslangklem los. Gebruik een dopsleutel Nr.7. Gebruik een ratelsleutel.



20

Koppel de koelvloeistofslang af.

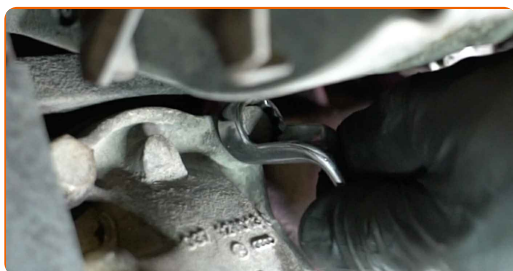


Vervanging: waterpomp – VW ILTIS (183). Tip van AUTODOC:

- Opgelet! Er kan koelvloeistof naar buiten komen vanuit de kanalen en het huis van de waterpomp.

21

Schroef de bevestigingsmiddelen voor de waterpomp los. Gebruik een combinatie steeksleutel Nr.13 Gebruik een dopsleutel Nr.13. Gebruik een ratelsleutel.



22

Verwijder de waterpomp.

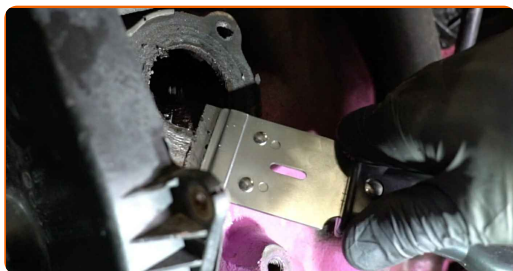


Vervanging: waterpomp – VW ILTIS (183). AUTODOC beveelt aan:

- Opgelet! Er kan koelvloeistof naar buiten komen vanuit de kanalen en het huis van de waterpomp.

23

Maak de plek waar de waterpomp gemonteerd zit schoon. Gebruik een pakkingschraper. Gebruik allesreiniger.

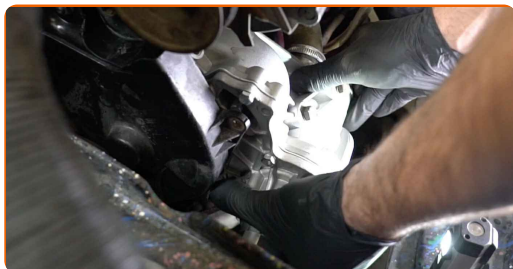


24

Behandel de montageplek voor de waterpomp met een daarvoor bedoeld middel. Maak gebruik van een afdichtingsmiddel.



25 Monteer de nieuwe waterpomp.



26 Draai de bevestigingsmiddelen van de waterpomp aan. Gebruik een combinatie steeksleutel Nr.13 Gebruik een dopsleutel Nr.13. Gebruik een momentsleutel. Draai deze vast tot een koppel van 14 Nm.



27 Sluit de koelvloeistofslang aan.



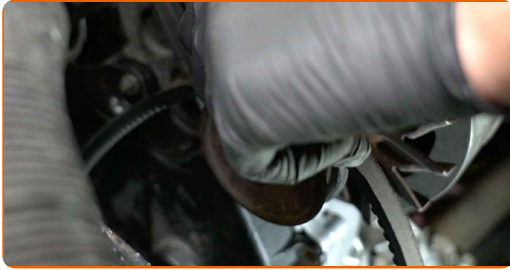
28 Maak de koelvloeistofslangklem vast. Gebruik een dopsleutel Nr.7. Gebruik een ratelsleutel.



29 Monteer de waterpomppoelie.



30 Breng de V-snaar aan.



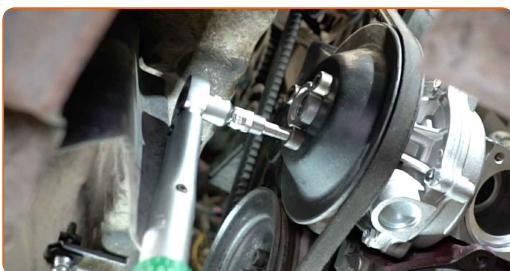
31 Zet de dynamo terug op zijn plaats.



32 Draai de bevestigingsmiddelen voor de dynamo aan. Gebruik een dopsleutel Nr.13. Gebruik een momentsleutel. Draai deze vast tot een koppel van 10 Nm.

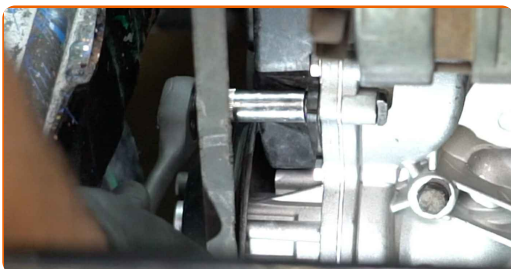


33 Draai het bevestigingsmiddel voor de waterpomppoelie aan. Gebruik inbussleutel nr. H6. Gebruik een momentsleutel. Draai deze vast tot een koppel van 9 Nm.



34

Schroef de bevestigingen van de waterpompbehuizing vast. Gebruik een dopsleutel Nr.10. Gebruik een ratelsleutel.



35

Installeer de thermostaat.



AUTODOC raadt aan:

- Vervanging: waterpomp – VW ILTIS (183). Oefen geen bovenmatige kracht uit bij het monteren. Daarbij zou het onderdeel schade kunnen oplopen.

36

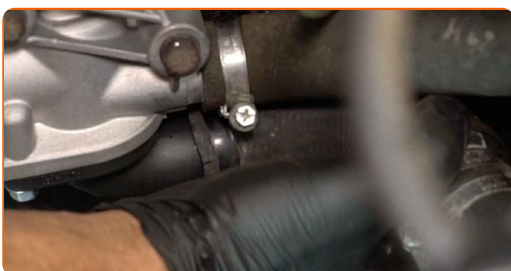
Zamontuj obudowę termostatu.



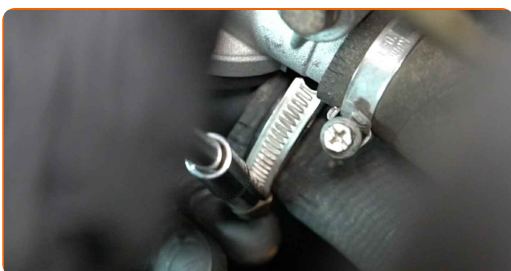
- 37** Draai de bevestigingsmiddelen voor het thermostaathuis vast. Gebruik een dopsleutel Nr.10. Gebruik een momentsleutel. Draai deze vast tot een koppel van 13 Nm.



- 38** Sluit de koelvloeistofslang aan.



- 39** Maak de koelvloeistofslangklem vast. Gebruik een dopsleutel Nr.7. Gebruik een ratelsleutel.



- 40** Haal de dop van het expansiereservoir.

- 41** Steek de trechter erin.



42

Vul het expansiereservoir met koelvloeistof.



Vervanging: waterpomp – VW ILTIS (183). Deskundigen bevelen aan:

- Maak uitsluitend gebruik van door de fabrikant aanbevolen koelvloeistof.
- Het koelvloeistofpeil dient bij het streepje 'MAX' te liggen.
- Wacht af totdat alle lucht uit het systeem verdreven is.

43

Laat de motor enkele minuten draaien. Het doel hiervan is overgebleven lucht uit het koelsysteem te verwijderen en na te gaan of de onderdelen naar behoren werken.

44

Den Motor abstellen.

45

Plaats het dopje op het expansiereservoir.

46

Draai de dop op het expansiereservoir.



47

Verwijder de beschermhoes van het spatbord.

48

Sluit de motorkap.

GOED GEDAAN! 

BEKIJK MEER TUTORIALS

AUTODOC – TOPKWALITEIT EN BETAALBARE AUTO-ONDERDELEN ONLINE

AUTODOC'S MOBIELE APP: GRIJP GEWELDIGE AANBIEDINGEN, TERWIJL U COMFORTABEL WINKELT



+ AUTODOC

GET IT ON  **Google Play**

 **Download on the App Store**

Download

EEN GEWELDIG AANBOD AAN RESERVEONDERDELEN VOOR UW AUTO

WATERPOMP: EEN OMVANGRIJK AANBOD

DISCLAIMER:

Het document bevat enkel algemene aanbevelingen die handig kunnen zijn wanneer u reparatie- of vervangingswerken uitvoert. AUTODOC is niet verantwoordelijk voor enig verlies, letsel, schade aan eigendom, verkregen tijdens het reparatie- of vervangingsproces door een onjuist gebruik of misvatting van de voorziene informatie.

AUTODOC is niet verantwoordelijk voor enige mogelijk fouten en onzekerheden in deze gids. De voorziene informatie is enkel voor informatieve doeleinden en kan het advies van specialisten niet vervangen.

AUTODOC is niet verantwoordelijk voor onjuist of gevaarlijk gebruik van uitrusting, gereedschap en auto-onderdelen. AUTODOC raadt ten sterkste aan voorzichtig te zijn en de veiligheidsregels na te leven tijdens het uitvoeren van reparatie- of vervangingswerken. Onthoud: gebruik van auto-onderdelen van lage kwaliteit garandeert niet het geschikte niveau aan veiligheid.

© Copyright 2022 – De volledige inhoud van deze website, in het bijzonder teksten, foto's en afbeeldingen, is door de auteurswet beschermd. Alle rechten, inclusief de rechten op verveelvoudiging, openbaarmaking aan derden, verwerking en vertaling, zijn voorbehouden aan AUTODOC GmbH.