



Hoe ABS sensor vooraan  
vervangen bij een **VW**  
**Jetta Mk7 Sedan (BU3)** –  
Leidraad voor bij het  
vervangen

## EENDERE VIDEO-TUTORIAL



Deze video toont de vervangingsprocedure van een eender auto-onderdeel in een andere auto.

### **Belangrijk!**

Deze vervangingsprocedure kan worden toegepast voor de volgende voertuigen:  
VW Jetta Mk7 Sedan (BU3) 1.4 TSI

De stappen kunnen lichtjes variëren, afhankelijk van het ontwerp van de wagen.

Deze tutorial werd gemaakt op basis van de vervangingsprocedure voor een eender auto-onderdeel op: VW Passat B7 Sedan (362) 2.0 TDI

**VERVANGING: ABS SENSOR – VW JETTA MK7 SEDAN (BU3). OVERZICHT MET GEREEDSCHAP DAT U NODIG HEBT:**



- Staalborstel
- Schoonmaakborstel van nylon
- WD-40 spray
- Remmenreiniger
- Contactspray
- Multifunctioneel smeervet
- Kopervet
- Momentsleutel
- Inbus bit nr. H5
- Krachtdop voor velgen Nr.17
- Ratelsleutel
- Platte schroevendraaier
- Wielblok

**Koop gereedschap**

Vervanging: ABS sensor – VW Jetta Mk7 Sedan (BU3). De experts van AUTODOC bevelen aan:

- Alle werkzaamheden moeten worden verricht met stilstaande motor.

## VERVANGING: ABS SENSOR – VW JETTA MK7 SEDAN (BU3). HANTEER DE VOLGENDE PROCEDURE:

**1** Zet de wielen vast met behulp van wielblokken.

**2** Maak de wielbouten los. Gebruik de krachtdopsleutel #17.



**3** Verhoog de voorzijde van de wagen en plaats veilig op steunen.

**4** Draai de wielbouten los.



AUTODOC raadt aan:

- Waarschuwing! Houd het wiel vast tijdens het losschroeven van de bevestigingsbouten om letsel te voorkomen. VW Jetta Mk7 Sedan (BU3)

**5** Neem het wiel eraf.



**6** Maak de aansluiting van de ABS-sensor los.



**7** Reinig het bevestigingsmiddel van de ABS-sensor. Gebruik een staalborstel. Gebruik de WD-40 spray.



**8** Schroef het bevestigingsmiddel van de ABS-sensor los. Gebruik inbussleutel nr. H5. Gebruik een ratelsleutel.



**9** Ontkoppel de ABS-sensor.



10

Maak de montageplek voor de ABS-sensor schoon. Gebruik een staalborstel. Gebruik de WD-40 spray.



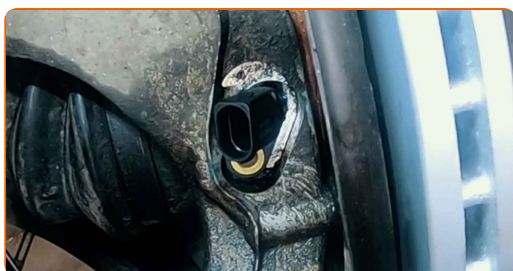
11

Behandel het bevestigingsmiddel voor de ABS-sensor met een daarvoor bedoeld middel. Gebruik een universeel smeermiddel. Gebruik een platte schroevendraaier.



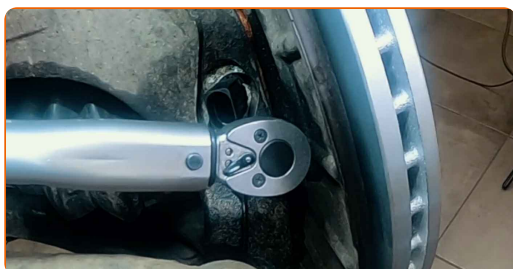
12

Verbind de ABS-sensor.



13

Schrauben Sie die Befestigung, die den ABS-Sensor am Achsschenkel verbindet, fest. Gebruik inbusleutel nr. H5. Gebruik een momentsleutel. Draai deze vast tot een koppel van 7 Nm.



14

Behandel de stekker van de ABS-sensor met een daarvoor bedoeld middel. Maak gebruik van een schoonmaakborstel van nylon. Gebruik diëlektrisch smeermiddel.



15

Verbind de aansluiting van de ABS-sensor.



16

Reinig het oppervlak waarop de velg moet worden gemonteerd. Gebruik een staalborstel.



17

Behandel het oppervlak waar de remschijf contact maakt met de velg. Gebruik een kopersmeermiddel.





18

Reinig het oppervlak van de remschijf. Gebruik een remmenreiniger.



**AUTODOC raadt aan:**

- Vervanging: ABS sensor – VW Jetta Mk7 Sedan (BU3). Wacht een paar minuten af na het aanbrengen van de spray.

19

Installeer het wiel.



**AUTODOC raadt aan:**

- Waarschuwing! Houd het wiel vast tijdens het inschroeven van de bevestigingsbouten om letsel te voorkomen. VW Jetta Mk7 Sedan (BU3)

20

Draai de wielbouten vast. Gebruik de krachtdopsleutel #17.





21 Verlaag de wagen en werk in kruisvolgorde bij het aanspannen van de wielbouten. Gebruik de krachtdopsleutel #17. Gebruik een momentsleutel. Draai deze vast tot een koppel van 120 Nm.

22 Verwijder de krik en de wielblokken.



**GOED GEDAAN!** 

**BEKIJK MEER TUTORIALS**

## AUTODOC – TOPKWALITEIT EN BETAALBARE AUTO-ONDERDELEN ONLINE

**AUTODOC'S MOBIELE APP: GRIJP GEWELDIGE AANBIEDINGEN, TERWIJL U COMFORTABEL WINKELT**



**+ AUTODOC**

GET IT ON  **Google Play**

 **Download on the App Store**

**Download**

**EEN GEWELDIG AANBOD AAN RESERVEONDERDELEN VOOR UW AUTO**

**ABS SENSOR: EEN OMVANGRIJK AANBOD**

### **DISCLAIMER:**

Het document bevat enkel algemene aanbevelingen die handig kunnen zijn wanneer u reparatie- of vervangingswerken uitvoert. AUTODOC is niet verantwoordelijk voor enig verlies, letsel, schade aan eigendom, verkregen tijdens het reparatie- of vervangingsproces door een onjuist gebruik of misvatting van de voorziene informatie.

AUTODOC is niet verantwoordelijk voor enige mogelijk fouten en onzekerheden in deze gids. De voorziene informatie is enkel voor informatieve doeleinden en kan het advies van specialisten niet vervangen.

AUTODOC is niet verantwoordelijk voor onjuist of gevaarlijk gebruik van uitrusting, gereedschap en auto-onderdelen. AUTODOC raadt ten sterkste aan voorzichtig te zijn en de veiligheidsregels na te leven tijdens het uitvoeren van reparatie- of vervangingswerken. Onthoud: gebruik van auto-onderdelen van lage kwaliteit garandeert niet het geschikte niveau aan veiligheid.

© Copyright 2021 – De volledige inhoud van deze website, in het bijzonder teksten, foto's en afbeeldingen, is door de auteurswet beschermd. Alle rechten, inclusief de rechten op verveelvoudiging, openbaarmaking aan derden, verwerking en vertaling, zijn voorbehouden aan AUTODOC GmbH.