



Hoe deurslot vooraan
vervangen bij een **VW**
Lupo (6X1, 6E1) –
Leidraad voor bij het
vervangen

EENDERE VIDEO-TUTORIAL



Deze video toont de vervangingsprocedure van een eender auto-onderdeel in een andere auto.

Belangrijk!

Deze vervangingsprocedure kan worden toegepast voor de volgende voertuigen:
VW Lupo (6X1, 6E1) 1.0, VW Lupo (6X1, 6E1) 1.4 16V, VW Lupo (6X1, 6E1) 1.7 SDI,
VW Lupo (6X1, 6E1) 1.2 TDI 3L, VW Lupo (6X1, 6E1) 1.4 TDI, VW Lupo (6X1, 6E1) 1.6
GTI, VW Lupo (6X1, 6E1) 1.4 FSI, VW Lupo (6X1, 6E1) 1.4

De stappen kunnen lichtjes variëren, afhankelijk van het ontwerp van de wagen.

Deze tutorial werd gemaakt op basis van de vervangingsprocedure voor een eender auto-onderdeel op: SEAT Leon Hatchback (1M1) 1.8 20V

VERVANGING: DEURSLOT – VW LUPO (6X1, 6E1).
WERKTUIG DAT U DAARBIJ NODIG HEBT:



- Contactspray
- Momentsleutel
- Torx bit T20
- Dopsleutel Nr.10
- XZN opzetstuk nr.8
- Ratelsleutel
- Schilderstape
- Kruisschroevendraaier
- Trim-cliptang
- Kunststof interieur demontage lefels

Koop gereedschap

Vervanging: deurslot – VW Lupo (6X1, 6E1). Deskundigen bevelen aan:

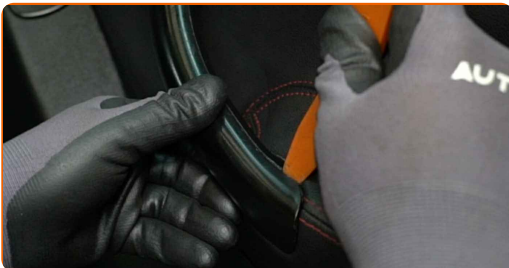
- De werkwijze voor vervanging van de sloten aan de linker- en rechter voorportieren is dezelfde.
- NB: alle werkzaamheden aan de auto VW Lupo (6X1, 6E1) dienen uitgevoerd te worden bij een uitgeschakelde motor.

VOER DE VERVANGING IN DE VOLGENDE VOLGORDE UIT:

1 Zet het portier open.



2 Maak de bekledingsplaat voor de portiergreep los. Gebruik een kunststof interieur demontage lepel.



Vervanging: deurslot – VW Lupo (6X1, 6E1). AUTODOC beveelt aan:

- Gebruik geen overmatige kracht bij het verwijderen van het onderdeel. Anders kan het onderdeel beschadigd raken.

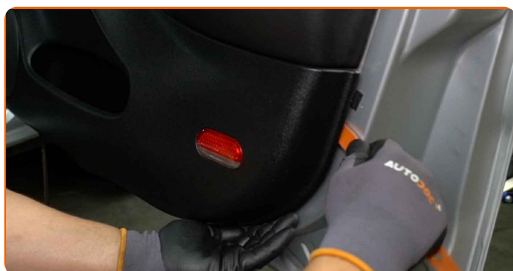
3

Schroef de bevestigingsmiddelen voor het portierpaneel los. Gebruik een kruisschroevendraaier.



4

Maak het portierpaneel los. Gebruik een kunststof interieur demontage lepel.

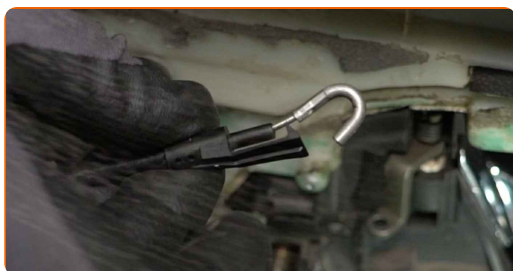


AUTODOC raadt aan:

- Vervanging: deurslot – VW Lupo (6X1, 6E1). Oefen niet te veel kracht uit bij het verwijderen van het onderdeel aangezien het daarbij beschadigd zou kunnen raken.

5

Ontkoppel de kabel voor de aandrijving van het portierslot.

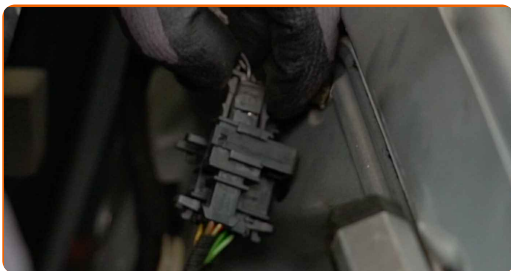


6

Ontkoppel het aansluitstuk voor lampen.



7 Maak de luidsprekerstekker los.

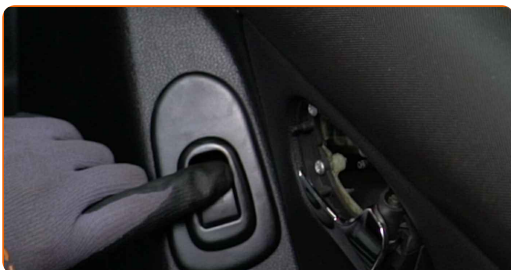


8 Verwijder de kappen voor de bevestigingsmiddelen van het raammechanisme. Gebruik een kunststof interieur demontage lepel.



9 Zet het contact aan.

10 Laat de ruiten zakken.



AUTODOC raadt aan:

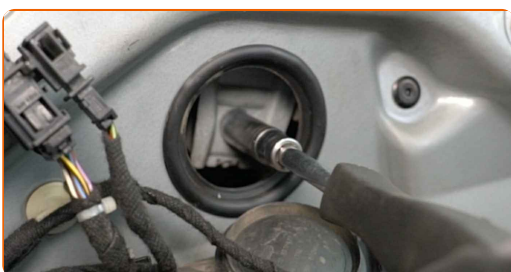
- Ga door met het laten zakken van de ruiten totdat de bevestigingsmiddelen zichtbaar worden.

11 Zet het contact uit.

12 Maak de stekker voor de schakelmodule van de elektrische ruit los.



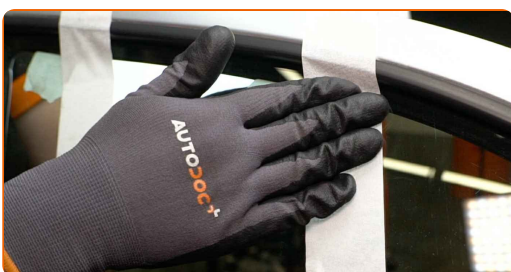
13 Schroef de bevestigingsmiddelen voor het glas van de ruiten los. Gebruik een dopsleutel Nr.10. Gebruik een ratelsleutel.



Vervanging: deurslot – VW Lupo (6X1, 6E1). Tip:

- Houd het glas vast tijdens het losschroeven van de bevestigingsmiddelen om letsel te voorkomen.

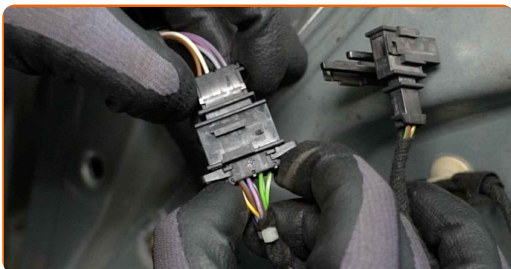
14 Laat het glas van de ruiten weer volledig opkomen en bevestig het uit voorzorg met afplakband aan de portieromlijsting.



AUTODOC raadt aan:

- Houd het glas vast terwijl u het laat opkomen om letsel te voorkomen.

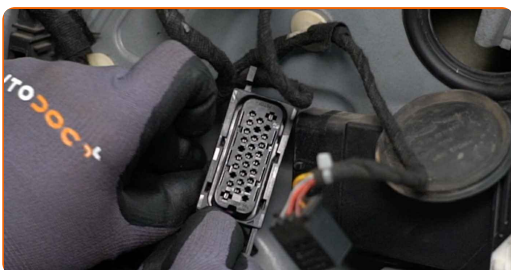
15 Maak de stekker van de spiegelschakelaar los.



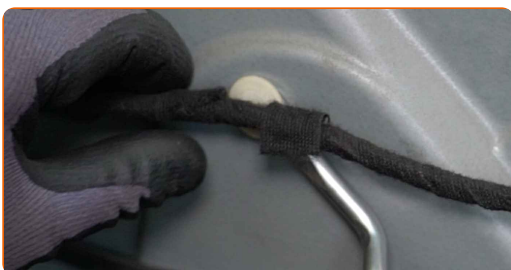
16 Maak de luidsprekerstekker los.



17 Trek de stekker voor de elektrisch aangedreven ruiten uit.



18 Ontkoppel de kabelboom voor de elektrisch aangedreven ruiten. Gebruik een trim-cliptang.



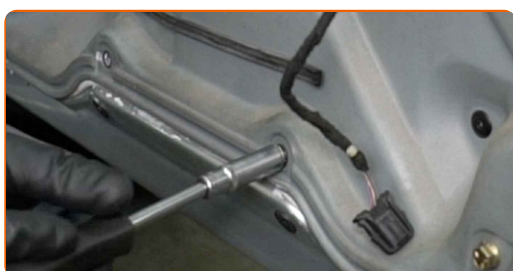
19

Verwijder de afdekkingen van het portierpaneel. Gebruik een kunststof interieur demontage lepel.



20

Schroef de bevestigingsmiddelen voor het portierpaneel los. Gebruik een dopsleutel Nr.10. Gebruik een ratelsleutel.



21

Schroef het bevestigingsmiddel voor de uitwendige portierkruk los. Gebruik Torx T20. Gebruik een ratelsleutel.



22

Haal de kap van het bevestigingsmiddel voor de uitwendige portierkruk. Gebruik een kunststof interieur demontage lepel.

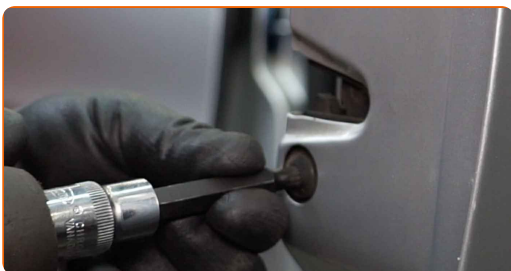


Vervanging: deurslot – VW Lupo (6X1, 6E1). Tips van de experts van AUTODOC:

- Gebruik geen overmatige kracht bij het verwijderen van het onderdeel. Anders kan het onderdeel beschadigd raken.

23

Schroef de bevestigingsmiddelen voor het portierslot los. Gebruik XZN #8. Gebruik een ratelsleutel.



24

Verwijder het portierpaneel tezamen met het stangenstelsel van het raammechanisme.

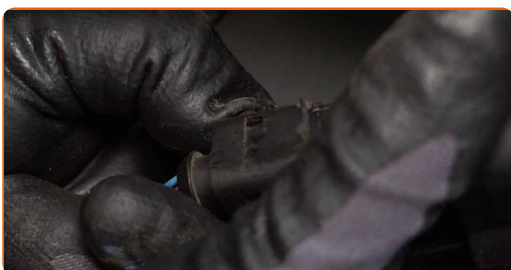


AUTODOC raadt aan:

- Vervanging: deurslot – VW Lupo (6X1, 6E1). Oefen niet te veel kracht uit bij het verwijderen van het onderdeel om het niet te beschadigen.

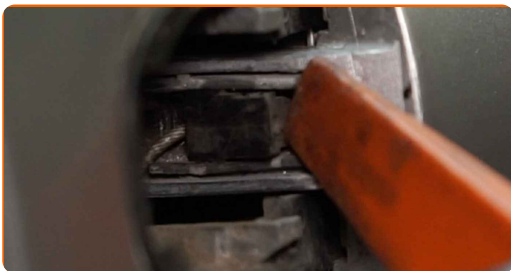
25

Ontkoppel de stekker voor het portierslot.



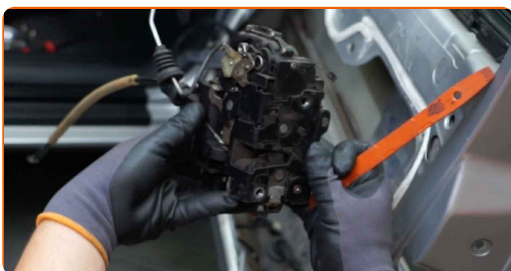
26

Verwijder de kabel die tussen de kruk en het slot loopt. Gebruik een kunststof interieur demontage lepel.



27

Verwijder het portierslot.

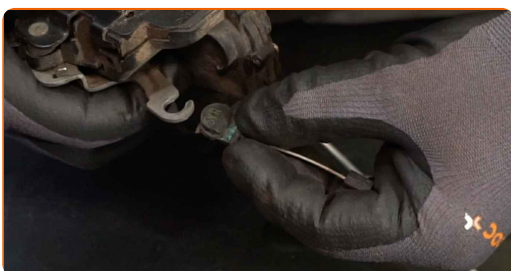


AUTODOC raadt aan:

- Gebruik geen overmatige kracht bij het verwijderen van het onderdeel. Anders kan het onderdeel beschadigd raken.

28

Verwijder de kabel die tussen de kruk en het slot loopt.

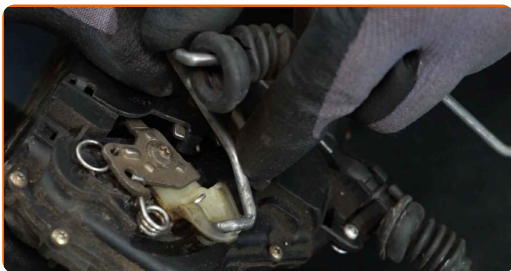


29

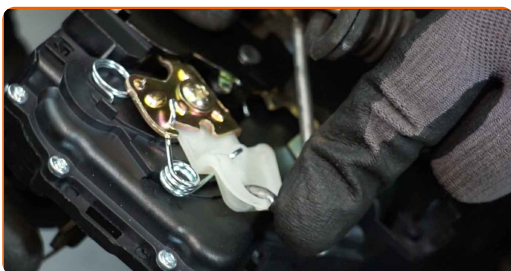
Monteer de kabel die tussen de kruk en het slot loopt.



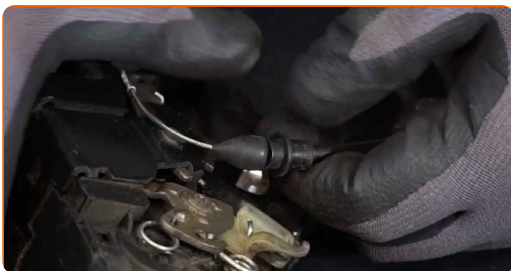
30 Verwijder de stang van het portierslot.



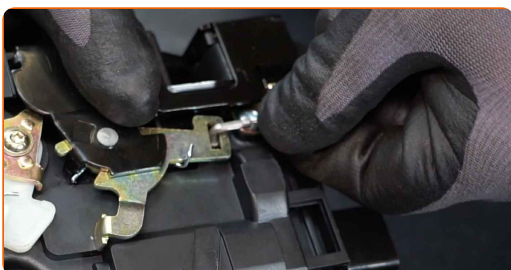
31 Installeer de stang van het portierslot op het nieuwe slot.



32 Verwijder de kabel die tussen de kruk en het slot loopt.



33 Monteer de kabel die tussen de kruk en het slot loopt.



34 Plaats het nieuwe slot.

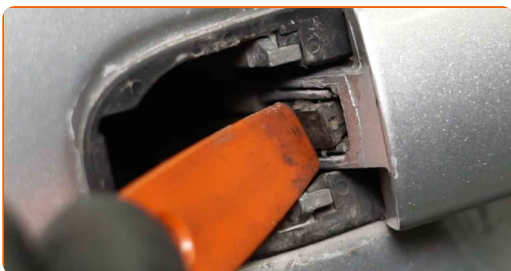


Vervanging: deurslot – VW Lupo (6X1, 6E1). De experts van AUTODOC bevelen aan:

- Zet bij de montage niet te veel kracht om beschadiging van het onderdeel te voorkomen.

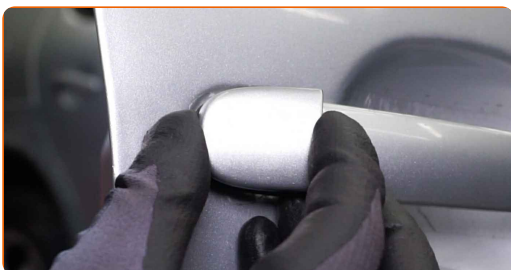
35

Monteer de kabel die tussen de kruk en het slot loopt. Gebruik een kunststof interieur demontage lepel.



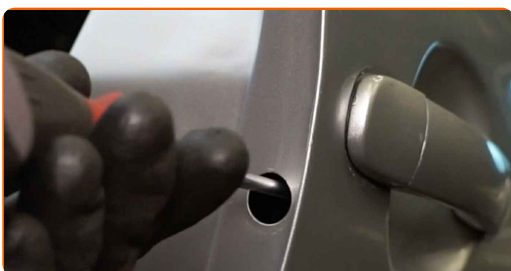
36

Monteer de kap op het bevestigingsmiddel voor de uitwendige portierkruk.



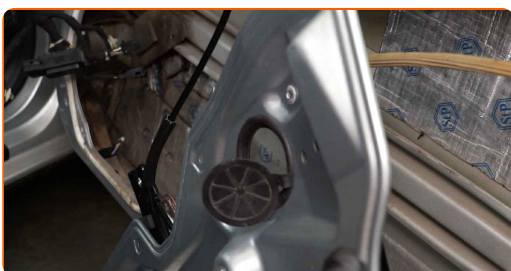
37

Schroef het bevestigingsmiddel voor de uitwendige portierkruk in. Gebruik Torx T20. Gebruik een ratelsleutel.

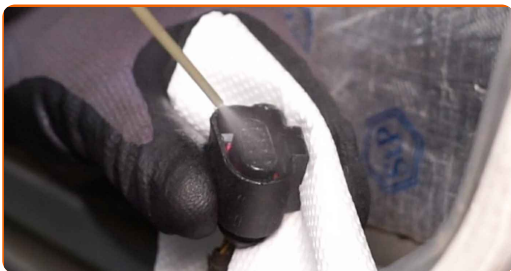


38

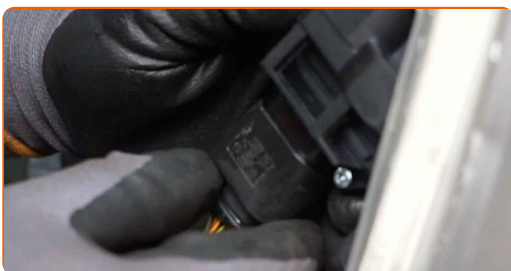
Plaats het portierpaneel tezamen met het stangenstelsel van het raammechanisme.



39 Behandel de stekker van het portierslot. Gebruik diëlektrisch smeermiddel.



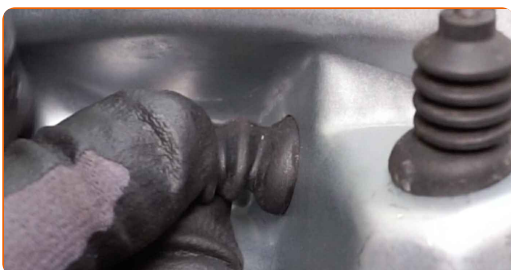
40 Sluit de stekker voor het portierslot aan.



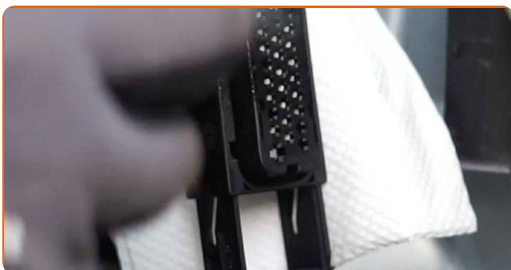
41 Schroef de bevestigingsmiddelen voor het portierpaneel in. Gebruik een dopsleutel Nr.10. Gebruik een ratelsleutel.



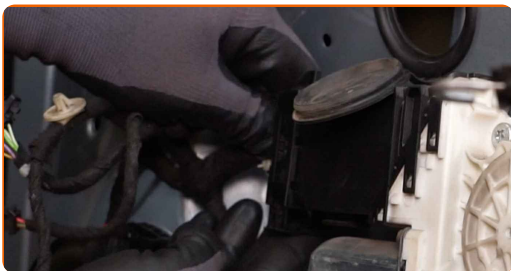
42 Breng de afdekkingen van het portierpaneel aan.



43 Behandel de stekker van de raambediendingsmodule. Gebruik diëlektrisch smeermiddel.



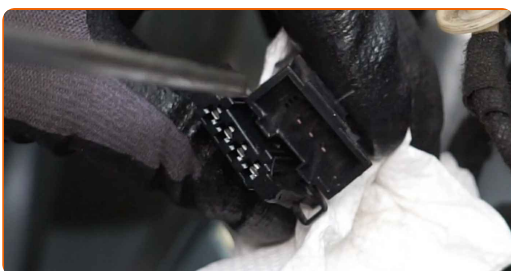
44 Sluit de stekker voor de elektrisch aangedreven ruiten aan.



45 Behandel de stekkers van de luidsprekers. Gebruik diëlektrisch smeermiddel.

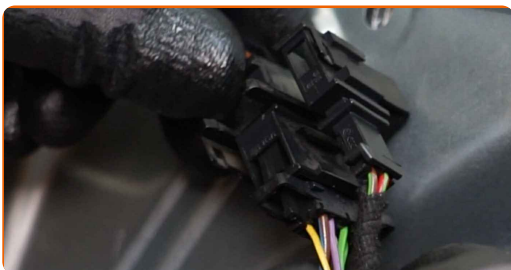


46 Behandel de stekker van de schakelaar voor de elektrisch bediende spiegel met een daarvoor bedoeld middel. Gebruik diëlektrisch smeermiddel.

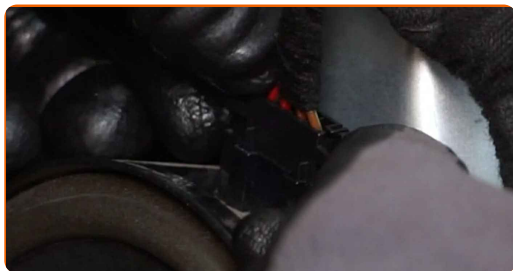


47 Behandel de stekker van de schakelmodule voor de elektrische ruit. Gebruik diëlektrisch smeermiddel.

48 Steek de stekker voor het spiegelstelmechanisme in de deur.

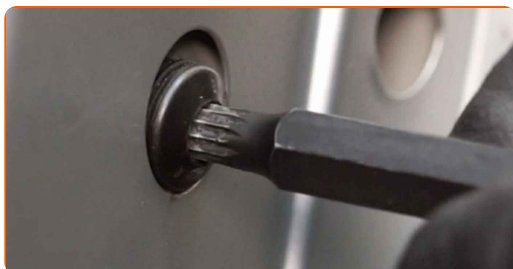


49 Sluit de luidsprekerstekker aan.

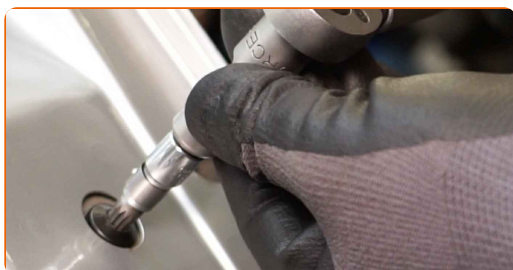


50 Behandel de stekker van de lamp. Gebruik diëlektrisch smeermiddel.

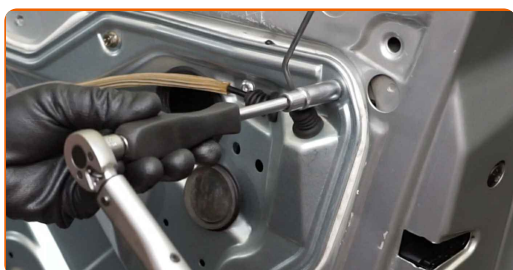
51 Schroef de bevestigingen van het portierslot vast. Gebruik XZN #8. Gebruik een ratelsleutel.



52 Draai de bevestigingsmiddelen voor het portierslot aan. Gebruik XZN #8. Gebruik een momentsleutel. Draai deze vast tot een koppel van 20 Nm.

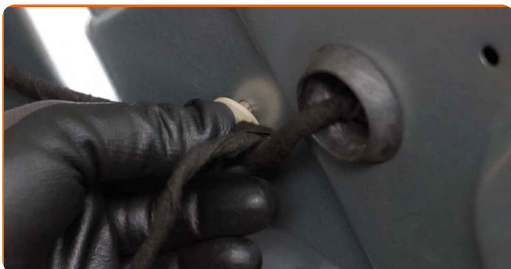


53 Draai de bevestigingsmiddelen voor het portierpaneel aan. Gebruik een dopsleutel Nr.10. Gebruik een momentsleutel. Draai deze vast tot een koppel van 8 Nm.



54

Sluit de kabelboom voor de elektrisch aangedreven ruiten aan.



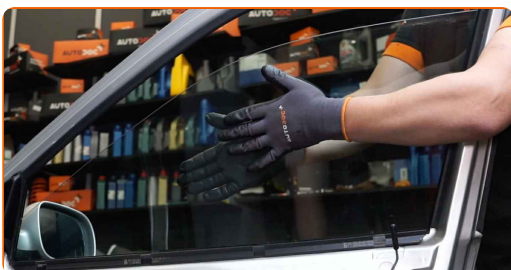
55

Verwijder het schilderstape.



56

Laat het glas van de ruiten zakken en monteer het op de montageplek in het raammechanisme.

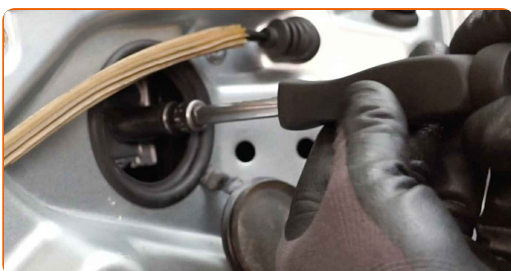


AUTODOC raadt aan:

- Houd het glas vast terwijl u het laat zakken om letsel te voorkomen.

57

Schroef de bevestigingsmiddelen voor het glas van de ruiten in. Gebruik een dopsleutel Nr.10. Gebruik een ratelsleutel.



Vervanging: deurslot – VW Lupo (6X1, 6E1). Tip van AUTODOC:

- Houd het glas vast tijdens het inschroeven van de bevestigingsmiddelen om letsel te voorkomen.

58

Draai de bevestigingsmiddelen voor het glas van de ruiten aan. Gebruik een dopsleutel Nr.10. Gebruik een momentsleutel. Draai deze vast tot een koppel van 6 Nm.

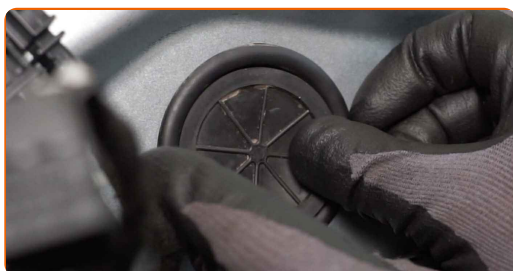


Vervanging: deurslot – VW Lupo (6X1, 6E1). Tip:

- Oefen niet te veel kracht uit tijdens het vastdraaien van de bevestigingsmiddelen. Als ze te strak aangedraaid worden, kan het glas beschadigd raken.

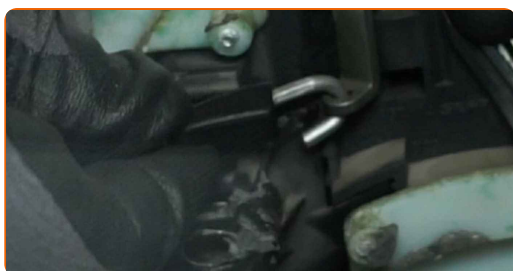
59

Monteer de kappen op de bevestigingsmiddelen voor het raammechanisme.

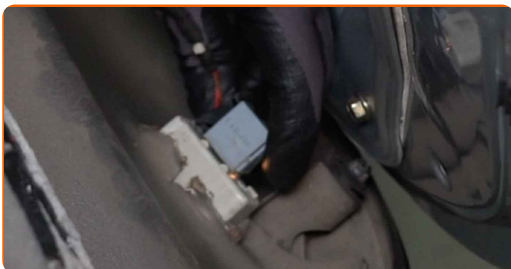


60

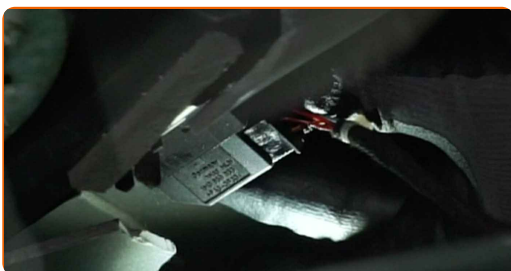
Sluit de kabel voor de aandrijving van het portierslot aan.



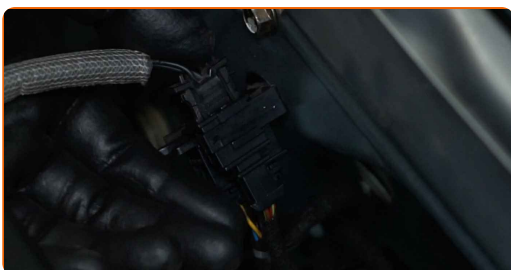
61 Maak het aansluitstuk voor de verlichting vast.



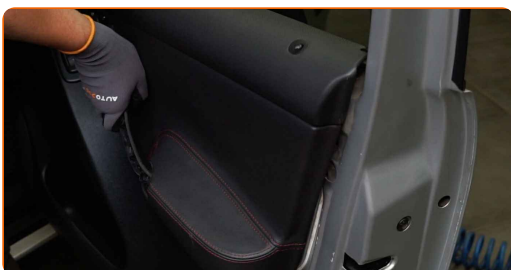
62 Maak de stekker voor de schakelmodule van de elektrische ruit vast.



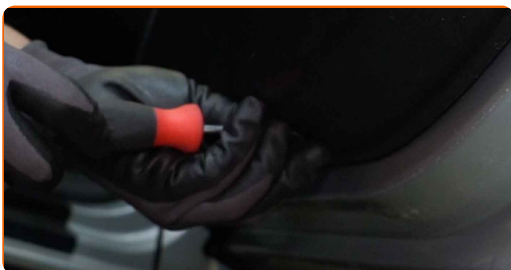
63 Verbind de luidsprekerstekker.



64 Hermonteer het portierpaneel.

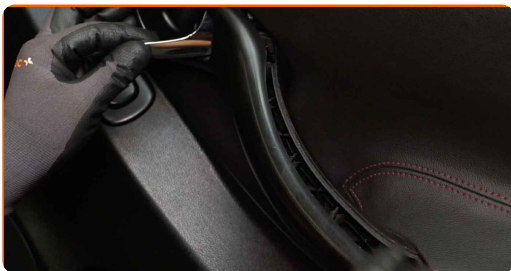


65 Schroef de bevestigingsmiddelen voor het portierpaneel in. Gebruik een kruisschroevendraaier.

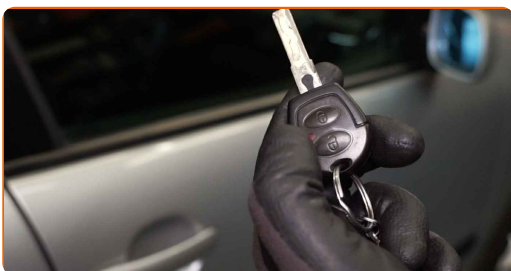


66

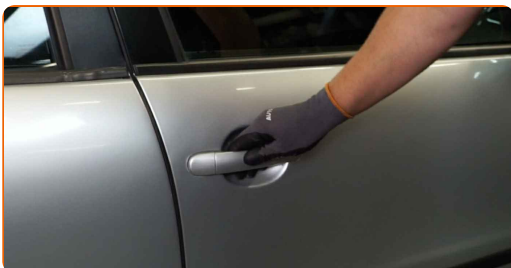
Bevestig de bekledingsplaat voor de portiergreep.

**67**

Ga na of het portierslot naar behoren werkt.

**68**

Doe het portier weer dicht.

**GOED GEDAAN!** **BEKIJK MEER TUTORIALS**

AUTODOC – TOPKWALITEIT EN BETAALBARE AUTO-ONDERDELEN ONLINE

AUTODOC'S MOBIELE APP: GRIJP GEWELDIGE AANBIEDINGEN, TERWIJL U COMFORTABEL WINKELT



+ AUTODOC

GET IT ON  **Google Play**

 **Download on the App Store**

Download

EEN GEWELDIG AANBOD AAN RESERVEONDERDELEN VOOR UW AUTO

DEURSLOT: EEN OMVANGRIJK AANBOD

DISCLAIMER:

Het document bevat enkel algemene aanbevelingen die handig kunnen zijn wanneer u reparatie- of vervangingswerken uitvoert. AUTODOC is niet verantwoordelijk voor enig verlies, letsel, schade aan eigendom, verkregen tijdens het reparatie- of vervangingsproces door een onjuist gebruik of misvatting van de voorziene informatie.

AUTODOC is niet verantwoordelijk voor enige mogelijk fouten en onzekerheden in deze gids. De voorziene informatie is enkel voor informatieve doeleinden en kan het advies van specialisten niet vervangen.

AUTODOC is niet verantwoordelijk voor onjuist of gevaarlijk gebruik van uitrusting, gereedschap en auto-onderdelen. AUTODOC raadt ten sterkste aan voorzichtig te zijn en de veiligheidsregels na te leven tijdens het uitvoeren van reparatie- of vervangingswerken. Onthoud: gebruik van auto-onderdelen van lage kwaliteit garandeert niet het geschikte niveau aan veiligheid.

© Copyright 2023 – De volledige inhoud van deze website, in het bijzonder teksten, foto's en afbeeldingen, is door de auteurswet beschermd. Alle rechten, inclusief de rechten op verveelvoudiging, openbaarmaking aan derden, verwerking en vertaling, zijn voorbehouden aan AUTODOC SE.