



Hoe remklauw achteraan
vervangen bij een **VW
New Beetle Cabrio (1Y7)**
– Leidraad voor bij het
vervangen

EENDERE VIDEO-TUTORIAL



Deze video toont de vervangingsprocedure van een eender auto-onderdeel in een andere auto.

Belangrijk!

Deze vervangingsprocedure kan worden toegepast voor de volgende voertuigen:
VW New Beetle Cabrio (1Y7) 1.6, VW New Beetle Cabrio (1Y7) 2.0, VW New Beetle Cabrio (1Y7) 1.9 TDI, VW New Beetle Cabrio (1Y7) 1.4, VW New Beetle Cabrio (1Y7) 1.8 T, VW New Beetle Cabrio (1Y7) 2.5

De stappen kunnen lichtjes variëren, afhankelijk van het ontwerp van de wagen.

Deze tutorial werd gemaakt op basis van de vervangingsprocedure voor een eender auto-onderdeel op: VW Golf IV Hatchback (1J1) 1.6

VERVANGING: REMKLAUW – VW NEW BEETLE CABRIO (1Y7). OVERZICHT MET GEREEDSCHAP DAT U NODIG HEBT:



- Staalborstel
- Remmenreiniger
- Kopervet
- Combinatiesleutel Nr.11
- Combinatiesleutel Nr.15
- inbus bit nr. H6
- Dopsleutel Nr.11
- Dopsleutel Nr.13
- Krachtdop voor velgen Nr.17
- Ratelsleutel
- Momentsleutel
- Vloeistof opvangbak
- Waterpomptang
- Remslangklem
- Remontluchtungskit
- Koevoet
- Wielblok

Koop gereedschap

Vervanging: remklauw – VW New Beetle Cabrio (1Y7). Tips van de experts van AUTODOC:

- De vervangingsprocedure is voor de linker- en rechterremklauw op dezelfde als hetzelfde.
- Alle werkzaamheden moeten worden verricht met stilstaande motor.

VERVANGING: REMKLAUW – VW NEW BEETLE CABRIO (1Y7). HANTEER DE VOLGENDE PROCEDURE:

1 Open de motorkap. Schroef het deksel van het remvloeistofreservoir los.

2 Zet de wielen vast met behulp van wielblokken.

3 Maak de wielbouten los. Gebruik de krachtdopsleutel #17.



4 Verhoog de achterzijde van de wagen en plaats veilig op steunen.

5 Draai de wielbouten los.



AUTODOC raadt aan:

- Waarschuwing! Houd het wiel vast tijdens het losschroeven van de bevestigingsbouten om letsel te voorkomen. VW New Beetle Cabrio (1Y7)

6

Neem het wiel eraf.



7

Reinig het gedeelte waar de remslang is aangesloten op de remklauw, evenals het oppervlak van de geleidingsgroeven. Gebruik een staalborstel. Gebruik een remmenreiniger.



AUTODOC raadt aan:

- Vervanging: remklauw – VW New Beetle Cabrio (1Y7). Wacht een paar minuten af na het aanbrengen van de spray.

8

Verwijder de borgklem van de handremkabel. Gebruik een koevoet.



9 Ontkoppel de handremkabel van de remklauw. Gebruik een waterpomptang. Verwijder de handremkabel.



10 Maak de remslang los door een geschikte klem te plaatsen.



11 Zet er een opvangbak onder om de remvloeistof op te vangen.



12 Schroef de remslang los van de remklauw. Gebruik een dopsleutel Nr.13. Gebruik een ratelsleutel.



13 Spreid de remblokken. Gebruik een koevoet.



- 14** Schroef de bevestiging van de remklauw los. Gebruik een combinatie steeksleutel Nr.15 Gebruik een dopsleutel Nr.13. Gebruik een ratelsleutel.



- 15** Verwijder de remklauw. Gebruik een koevoet.



Vervanging: remklauw – VW New Beetle Cabrio (1Y7). Tips van de experts van AUTODOC:

- Wanneer men de remklauw vervangt, is het aan te raden om de remslang te controleren op schade, en deze indien nodig te vervangen met een nieuwe.
- Bij de vervanging van een remklauw, is het aan te raden ook de remblokken te vervangen, en de staat van de remschijven te controleren en indien nodig te vervangen met nieuwe.
- Als de set met de nieuwe remklauw geen geleiders bevat, gebruik dan de oude pennen.

16

Installeer de remklauw en zet deze vast.



Let op!

- Monteer de remklauw en begin met het onderste gedeelte.
- Houd de remklauw omhoog.

17

Span de remklauwbevestigingen aan. Gebruik een combinatie steeksleutel Nr.15 Gebruik een dopsleutel Nr.13. Gebruik een momentsleutel. Draai deze vast tot een koppel van 35 Nm.



18

Schroef de remslangstop los. Gebruik inbussleutel nr. H6. Gebruik een ratelsleutel.



19

Behandel de remslang met een daarvoor bedoeld middel. Gebruik een remmenreiniger.



AUTODOC raadt aan:

- Vervanging: remklauw – VW New Beetle Cabrio (1Y7). Wacht een paar minuten af na het aanbrengen van de spray.

20

Installeer de remslang en zorg dat ze vast in de nieuwe remklauw zit. Gebruik een dopsleutel Nr.13.



21

Draai het verbindingsstuk dat de remleiding en de remklauw met elkaar verbindt vast. Gebruik een dopsleutel Nr.13. Gebruik een momentsleutel. Draai deze vast tot een koppel van 35 Nm.



22

Verwijder de klem van de remslang.



23 Neem het dopje van de ontluuchtingsnippel van de remklauw van zijn plek.



24 Draai de remontluchtingschroef eraf. Gebruik een combinatie steeksleutel Nr.11



25 Verbind de slang van de remontluchtingskit met de remontluchtingschroef.



26 Installeer de handremkabel in de remklauwhouder. Gebruik een waterpomptang.



27 Maak de handremkabel vast met de borgklem.



- 28** Ontlucht het remklausysteem. Druk het rempedaal enkele malen in zonder de motor te starten, tot u een aanzienlijke weerstand voelt.



- 29** Draai de remontluchtingschroef vast. Gebruik een combinatie steeksleutel Nr.11



- 30** Koppel de slang van de remontluchtingskit los.



- 31** Draai de ontluchtingsnippel van de remklaus vast. Gebruik een dopsleutel Nr.11. Gebruik een momentsleutel. Draai deze vast tot een koppel van 10 Nm.



- 32** Doe het dopje van de ontluchtingsnippel op de remklaus.



33

Behandel het oppervlak waar de remschijf contact maakt met de velg. Gebruik een kopersmeermiddel.



34

Reinig het oppervlak van de remschijf. Gebruik een remmenreiniger.



AUTODOC raadt aan:

- Vervanging: remklauw – VW New Beetle Cabrio (1Y7). Wacht een paar minuten af na het aanbrengen van de spray.

35

Installeer het wiel.



AUTODOC raadt aan:

- Waarschuwing! Houd het wiel vast tijdens het inschroeven van de bevestigingsbouten om letsel te voorkomen. VW New Beetle Cabrio (1Y7)

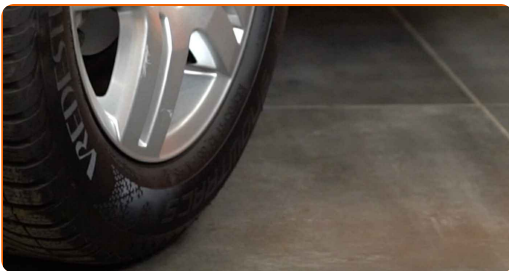
36 Draai de wielbouten vast. Gebruik de krachtdopsleutel #17.



37 Verlaag de wagen en werk in kruisvolgorde bij het aanspannen van de wielbouten. Gebruik een momentsleutel. Draai deze vast tot een koppel van 120 Nm.



38 Verwijder de krik en de wielblokken.



AUTODOC raadt aan:

- Controleer het niveau aan remvloeistof in het expansiereservoir en vul indien nodig bij.

39

Schroef de dop van het expansievat voor de remvloeistof vast. Sluit de motorkap.



GOED GEDAAN! 

BEKIJK MEER TUTORIALS

AUTODOC – TOPKWALITEIT EN BETAALBARE AUTO-ONDERDELEN ONLINE

AUTODOC'S MOBIELE APP: GRIJP GEWELDIGE AANBIEDINGEN, TERWIJL U COMFORTABEL WINKELT



+ AUTODOC

GET IT ON  **Google Play**

 **Download on the App Store**

Download

EEN GEWELDIG AANBOD AAN RESERVEONDERDELEN VOOR UW AUTO

REMCLAUW: EEN OMVANGRIJK AANBOD

DISCLAIMER:

Het document bevat enkel algemene aanbevelingen die handig kunnen zijn wanneer u reparatie- of vervangingswerken uitvoert. AUTODOC is niet verantwoordelijk voor enig verlies, letsel, schade aan eigendom, verkregen tijdens het reparatie- of vervangingsproces door een onjuist gebruik of misvatting van de voorziene informatie.

AUTODOC is niet verantwoordelijk voor enige mogelijk fouten en onzekerheden in deze gids. De voorziene informatie is enkel voor informatieve doeleinden en kan het advies van specialisten niet vervangen.

AUTODOC is niet verantwoordelijk voor onjuist of gevaarlijk gebruik van uitrusting, gereedschap en auto-onderdelen. AUTODOC raadt ten sterkste aan voorzichtig te zijn en de veiligheidsregels na te leven tijdens het uitvoeren van reparatie- of vervangingswerken. Onthoud: gebruik van auto-onderdelen van lage kwaliteit garandeert niet het geschikte niveau aan veiligheid.

© Copyright 2023 – De volledige inhoud van deze website, in het bijzonder teksten, foto's en afbeeldingen, is door de auteurswet beschermd. Alle rechten, inclusief de rechten op verveelvoudiging, openbaarmaking aan derden, verwerking en vertaling, zijn voorbehouden aan AUTODOC SE.