



Hoe brandstoffilter  
vervangen bij een **VW**  
**New Beetle Hatchback**  
**(9C1, 1C1)** – Leidraad voor  
bij het vervangen

## EENDERE VIDEO-TUTORIAL



Deze video toont de vervangingsprocedure van een eender auto-onderdeel in een andere auto.

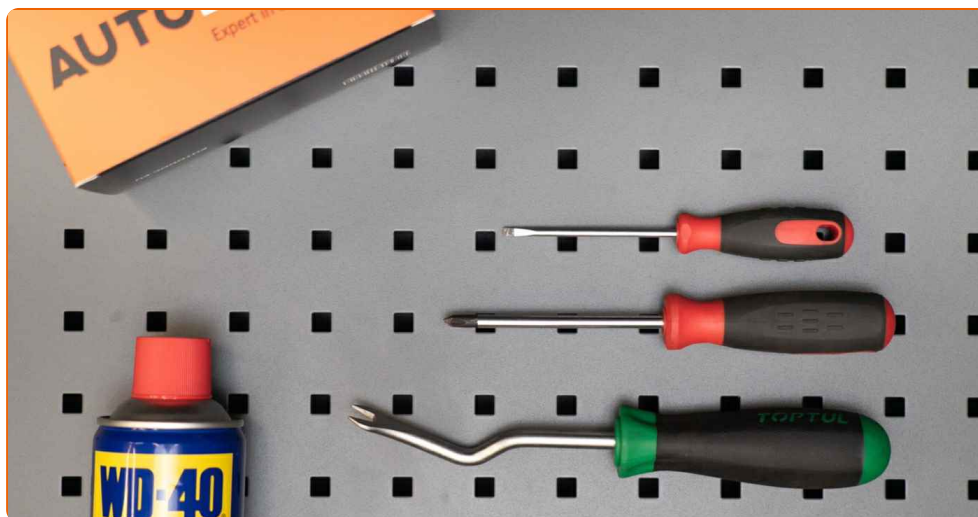
### **Belangrijk!**

Deze vervangingsprocedure kan worden toegepast voor de volgende voertuigen:  
VW New Beetle Hatchback (9C1, 1C1) 2.5

De stappen kunnen lichtjes variëren, afhankelijk van het ontwerp van de wagen.

Deze tutorial werd gemaakt op basis van de vervangingsprocedure voor een eender auto-onderdeel op: VW Caddy III Station Wagon (2KB, 2KJ, 2CB, 2CJ) 1.4

VERVANGING: BRANDSTOFFILTER – VW NEW BEETLE  
HATCHBACK (9C1, 1C1). WERKTUIG DAT U DAARBIJ  
NODIG HEBT:



- WD-40 spray
- Kruisschroevendraaier
- Platte schroevendraaier
- Vloeistof opvangbak
- Koevoet

**Koop gereedschap**

Vervanging: brandstoffilter – VW New Beetle Hatchback (9C1, 1C1). De experts van AUTODOC bevelen aan:

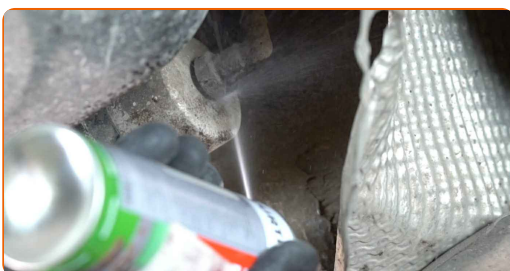
- Garandeer voldoende ventilatie van de werkplaats. Brandstofdampen zijn giftig.
- Alle werkzaamheden moeten worden verricht met stilstaande motor.

## VERVANGING: BRANDSTOFFILTER – VW NEW BEETLE HATCHBACK (9C1, 1C1). AANBEVOLEN VOLGORDE VAN STAPPEN:

**1** Open de tankklep. Schroef de tankdop los.

**2** Vijzel de auto op met behulp van een krik of zet de auto boven een reparatiekuil.

**3** Behandel de bevestigingsstukken die de slangen met het brandstoffilter verbinden. Gebruik de WD-40 spray.

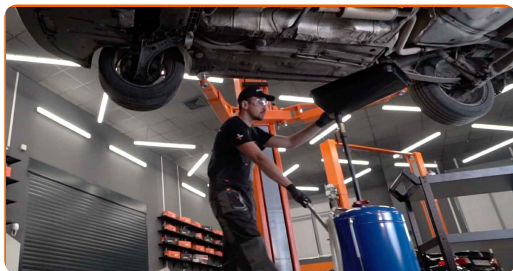


**4** Maak de bevestiging van de brandstoffilter los. Gebruik een kruisschroevendraaier.



5

Bereid een container voor om vloeistof op te vangen.



6

Verwijder de houders van de bevestigingsstukken van de brandstoffilterslangen. Gebruik een platte schroevendraaier. Ontkoppel de slangen van het brandstoffilter.

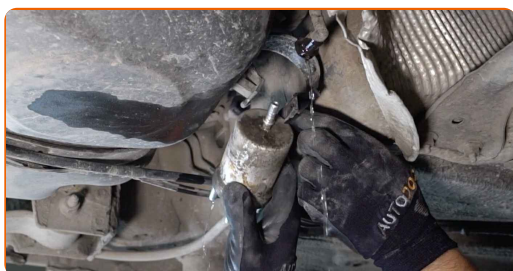


Vervanging: brandstoffilter – VW New Beetle Hatchback (9C1, 1C1). Tip:

- Wees voorzichtig! Er kan brandstof lekken uit de filterbehuizing en slangen.

7

Verwijder de brandstoffilter. Doe het oude filterpatroon in de bak.



8

Installeer een nieuwe brandstoffilter.

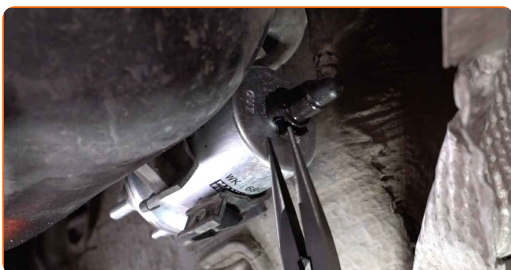


## Vervanging: brandstoffilter – VW New Beetle Hatchback (9C1, 1C1). Deskundigen bevelen aan:

- Onthoud dat het belangrijk is de invoer en uitvoer van de filter niet om te wisselen. De pijlen op de filter geven de richting van de brandstofstroom aan.
- Tijdens de installatie moet u voorkomen dat er stof en vuil in het brandstoffilterhuis komt.
- Gebruik alleen filters van hoge kwaliteit.

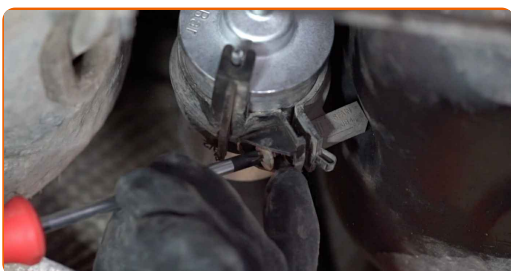
9

Koppel de slangen aan het brandstoffilter. Plaats de houders van de bevestigingsstukken van de brandstoffilterslangen.



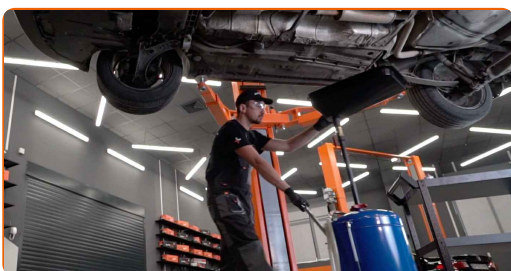
10

Span de bevestigingen van de brandstoffilter aan. Gebruik een kruisschroevendraaier.



11

Neem de container weg van onder de brandstoffilter.



12

Laat de wagen zaken.



13

Span de tankdop aan. Sluit de tankklep.

Vervanging: brandstoffilter – VW New Beetle Hatchback (9C1, 1C1). Tips van de experts van AUTODOC:

- Alvorens te starten, dient u de ontsteking enkele malen in en uit te schakelen. Dit moet gedaan worden om de brandstofpomp te activeren zodat er brandstof door het brandstofsysteem gepompt wordt.

14

Laat de motor enkele minuten draaien.

Vervanging: brandstoffilter – VW New Beetle Hatchback (9C1, 1C1). AUTODOC beveelt aan:

- Zorg er omwille van het milieu voor dat gebruikte filters op speciale afvalverzamelplaatsen gedeponerd worden.

**GOED GEDAAN!** 👍

**BEKIJK MEER TUTORIALS**



## AUTODOC – TOPKWALITEIT EN BETAALBARE AUTO-ONDERDELEN ONLINE

**AUTODOC'S MOBIELE APP: GRIJP GEWELDIGE AANBIEDINGEN, TERWIJL U COMFORTABEL WINKELT**

**AUTODOC APP**

**Download**

**Google play**

**App Store**

**EEN GEWELDIG AANBOD AAN RESERVEONDERDELEN VOOR UW AUTO**

**BRANDSTOFFILTER: EEN OMVANGRIJK AANBOD**

### **DISCLAIMER:**

Het document bevat enkel algemene aanbevelingen die handig kunnen zijn wanneer u reparatie- of vervangingswerken uitvoert. AUTODOC is niet verantwoordelijk voor enig verlies, letsel, schade aan eigendom, verkregen tijdens het reparatie- of vervangingsproces door een onjuist gebruik of misvatting van de voorziene informatie.

AUTODOC is niet verantwoordelijk voor enige mogelijk fouten en onzekerheden in deze gids. De voorziene informatie is enkel voor informatieve doeleinden en kan het advies van specialisten niet vervangen.

AUTODOC is niet verantwoordelijk voor onjuist of gevaarlijk gebruik van uitrusting, gereedschap en auto-onderdelen. AUTODOC raadt ten sterkste aan voorzichtig te zijn en de veiligheidsregels na te leven tijdens het uitvoeren van reparatie- of vervangingswerken. Onthoud: gebruik van auto-onderdelen van lage kwaliteit garandeert niet het geschikte niveau aan wegveiligheid.

© Copyright 2021 – De volledige inhoud van deze website, in het bijzonder teksten, foto's en afbeeldingen, is door de auteurswet beschermd. Alle rechten, inclusief de rechten op verveelvoudiging, openbaarmaking aan derden, verwerking en vertaling, zijn voorbehouden aan AUTODOC GmbH.