



Hoe voorste onderste  
arm vervangen bij een  
**VW New Beetle  
Hatchback (9C1, 1C1) –**  
Leidraad voor bij het  
vervangen

## EENDERE VIDEO-TUTORIAL



Deze video toont de vervangingsprocedure van een eender auto-onderdeel in een andere auto.

### **Belangrijk!**

Deze vervangingsprocedure kan worden toegepast voor de volgende voertuigen:  
VW New Beetle Hatchback (9C1, 1C1) 2.0, VW New Beetle Hatchback (9C1, 1C1) 1.9 TDI, VW New Beetle Hatchback (9C1, 1C1) 1.6, VW New Beetle Hatchback (9C1, 1C1) 1.8 T, VW New Beetle Hatchback (9C1, 1C1) RSI 3.2 4motion (1C9), VW New Beetle Hatchback (9C1, 1C1) 2.3 V5, VW New Beetle Hatchback (9C1, 1C1) 1.4, VW New Beetle Hatchback (9C1, 1C1) 2.5

De stappen kunnen lichtjes variëren, afhankelijk van het ontwerp van de wagen.

Deze tutorial werd gemaakt op basis van de vervangingsprocedure voor een eender auto-onderdeel op: VW Golf IV Hatchback (1J1) 1.6

**VERVANGING: VOORSTE ONDERSTE ARM – VW NEW BEETLE HATCHBACK (9C1, 1C1). BENODIGD GEREEDSCHAP:**



- Staalborstel
- WD-40 spray
- Remmenreiniger
- Kopervet
- Combinatiesleutel Nr.18
- Dopsleutel Nr.13
- Dopsleutel Nr.16
- Dopsleutel Nr.18
- Krachtdop voor velgen Nr.17
- Ratelsleutel
- Momentsleutel
- Wringijzer
- Koevoet
- Hydraulische versnellingsbak krik
- Wielblok

**Koop gereedschap**

Vervanging: voorste onderste arm – VW New Beetle Hatchback (9C1, 1C1). Tip van AUTODOC:

- De vervangingsprocedure van de linker- en rechterdraagarmen verschilt niet.
- Alle werkzaamheden moeten worden verricht met stilstaande motor.

## VERVANGING: VOORSTE ONDERSTE ARM – VW NEW BEETLE HATCHBACK (9C1, 1C1). AANBEVOLEN VOLGORDE VAN STAPPEN:

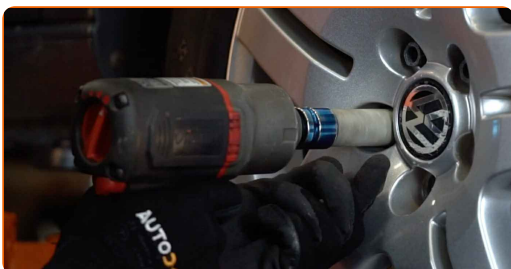
**1** Zet de wielen vast met behulp van wielblokken.

**2** Maak de wielbouten los. Gebruik de krachtdopsleutel #17.



**3** Verhoog de voorzijde van de wagen en plaats veilig op steunen.

**4** Draai de wielbouten los.



**AUTODOC raadt aan:**

- Waarschuwing! Houd het wiel vast tijdens het losschroeven van de bevestigingsbouten om letsel te voorkomen. VW New Beetle Hatchback (9C1, 1C1)

**5**

Neem het wiel eraf.



**6**

Reinig alle verbindingen van de draagarmen. Gebruik een staalborstel. Gebruik de WD-40 spray.



**AUTODOC raadt aan:**

- Vervanging: voorste onderste arm – VW New Beetle Hatchback (9C1, 1C1).  
Wacht een paar minuten af na het aanbrengen van de spray.
- Draag een veiligheidsbril.

- 7** Schroef het bevestigingsstuk dat de stabilisatorstang en de draagarm met elkaar verbindt los. Gebruik een dopsleutel Nr.16. Gebruik een wringijzer.



- 8** Schroef de bevestiging los die het kogelgewricht aan de draagarm van de ophanging vastmaakt. Gebruik een dopsleutel Nr.13. Gebruik een wringijzer.



- 9** Draai het voorste bevestigingsstuk van de draagarm los. Gebruik een dopsleutel Nr.18. Gebruik een wringijzer.



- 10** Schroef de bevestiging van de achterste arm los. Gebruik een combinatie steeksleutel Nr.18 Gebruik een dopsleutel Nr.18. Gebruik een wringijzer.





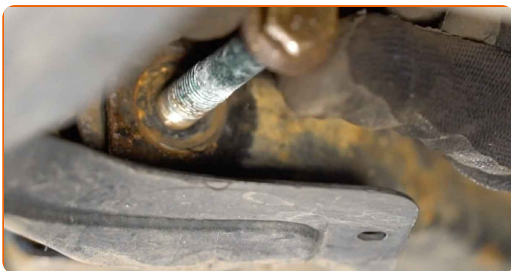
**11** Verwijder het achterste bevestigingsstuk van de wieldraagarm.



**12** Schroef de bevestiging van de voorste arm los. Gebruik een dopsleutel Nr.18. Gebruik een ratelsleutel.



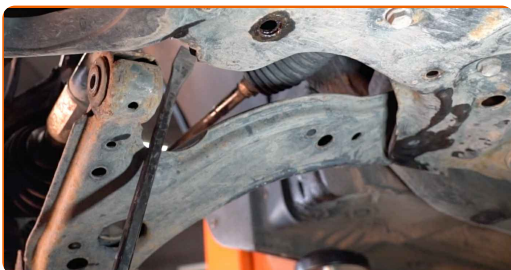
**13** Verwijder het voorste bevestigingsstuk van de wieldraagarm.



**14** Koppel het kogelslijpstuk los van de arm.



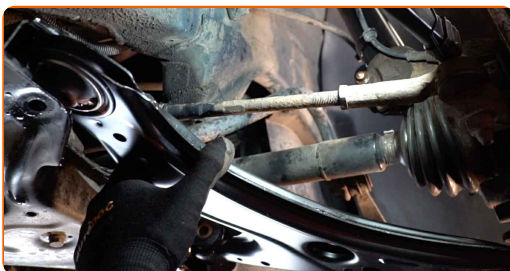
**15** Verwijder de arm. Gebruik een koevoet.



- 16** Reinig de bevestigingsgaten en de schroefdraad van de draagarm. Gebruik een staalborstel. Gebruik de WD-40 spray.



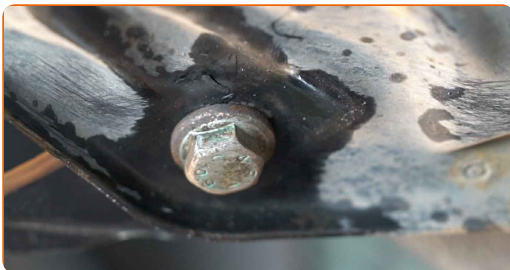
- 17** Installeer een nieuwe arm.



Vervanging: voorste onderste arm – VW New Beetle Hatchback (9C1, 1C1). De experts van AUTODOC bevelen aan:

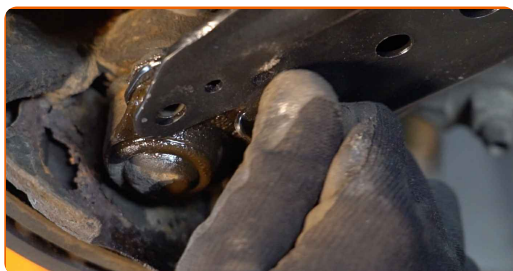
- Gebruik enkel nieuwe bouten en moeren tijdens het installatieproces.
- Beschadig de cover van het kogelgewricht niet.

- 18** Plaats de bevestigingsstukken van de wieldraagarm.





**19** Verbind het kogelgewricht met de draagarm.



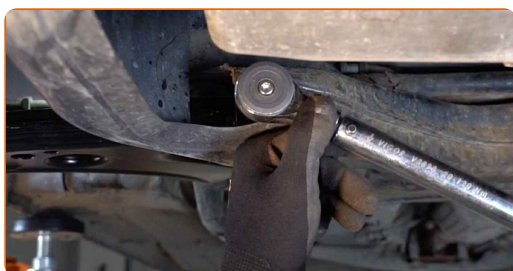
**20** Schroef de bevestigingen van het kogelgewricht vast. Gebruik een dopsleutel Nr.13. Gebruik een ratelsleutel.



**21** Ondersteun de arm. Gebruik een hydraulische versnellingsbak krik.



**22** Draai het voorste bevestigingsstuk dat de draagarm en het chassis met elkaar verbindt vast. Gebruik een dopsleutel Nr.18. Gebruik een momentsleutel. Draai deze vast tot een koppel van 70 Nm.+90°



**AUTODOC raadt aan:**

- Belangrijk! Zorg ervoor dat je nieuwe bevestigingen gebruikt.

- 23** Span de achterste bevestiging van de draagarm aan. Gebruik een dopsleutel Nr.18. Gebruik een momentsleutel. Draai deze vast tot een koppel van 70 Nm.+90°



**AUTODOC raadt aan:**

- Belangrijk! Zorg ervoor dat je nieuwe bevestigingen gebruikt.

- 24** Verwijder de steun van onder de arm.

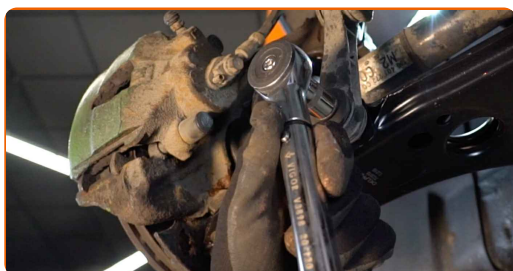


**AUTODOC raadt aan:**

- VW New Beetle Hatchback (9C1, 1C1) – Laat de versnellingsbak niet bruusk zakken teneinde de onderdelen en mechanismen van de auto niet te beschadigen.

25

Draai het bevestigingsstuk dat de stabilisatorstang en de draagarm met elkaar verbindt vast. Gebruik een dopsleutel Nr.16. Gebruik een momentsleutel. Draai deze vast tot een koppel van 15 Nm.+90°



**AUTODOC raadt aan:**

- Belangrijk! Zorg ervoor dat je nieuwe bevestigingen gebruikt.

26

Span de bevestiging van het kogelgewricht aan. Gebruik een dopsleutel Nr.13. Gebruik een momentsleutel. Draai deze vast tot een koppel van 20 Nm.+90°

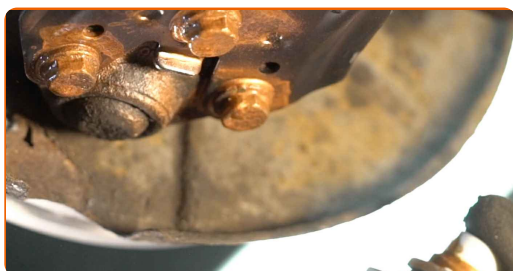


**AUTODOC raadt aan:**

- Belangrijk! Zorg ervoor dat je nieuwe bevestigingen gebruikt.

27

Behandel alle verbindingen van de draagarmen. Gebruik een kopersmeermiddel.



28

Behandel het oppervlak waar de remschijf contact maakt met de velg. Gebruik een kopersmeermiddel.



29

Reinig het oppervlak van de remschijf. Gebruik een remmenreiniger.



**AUTODOC raadt aan:**

- Vervanging: voorste onderste arm – VW New Beetle Hatchback (9C1, 1C1).  
Wacht een paar minuten af na het aanbrengen van de spray.

30

Installeer het wiel.



**AUTODOC raadt aan:**

- Waarschuwing! Houd het wiel vast tijdens het inschroeven van de bevestigingsbouten om letsel te voorkomen. VW New Beetle Hatchback (9C1, 1C1)

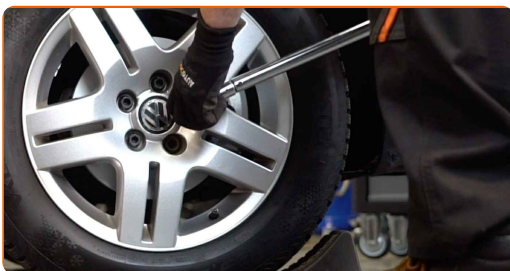
31

Draai de wielbouten vast. Gebruik de krachtdopsleutel #17.



32

Verlaag de wagen en werk in kruisvolgorde bij het aanspannen van de wielbouten. Gebruik een momentsleutel. Draai deze vast tot een koppel van 120 Nm.



33

Verwijder de krik en de wielblokken.



**GOED GEDAAN!** 

**BEKIJK MEER TUTORIALS**

## AUTODOC – TOPKWALITEIT EN BETAALBARE AUTO-ONDERDELEN ONLINE

**AUTODOC'S MOBIELE APP: GRIJP GEWELDIGE AANBIEDINGEN, TERWIJL U COMFORTABEL WINKELT**



**+ AUTODOC**

GET IT ON  **Google Play**

 **Download on the App Store**

**Download**

**EEN GEWELDIG AANBOD AAN RESERVEONDERDELEN VOOR UW AUTO**

**DRAAGARM: EEN OMVANGRIJK AANBOD**

### **DISCLAIMER:**

Het document bevat enkel algemene aanbevelingen die handig kunnen zijn wanneer u reparatie- of vervangingswerken uitvoert. AUTODOC is niet verantwoordelijk voor enig verlies, letsel, schade aan eigendom, verkregen tijdens het reparatie- of vervangingsproces door een onjuist gebruik of misvatting van de voorziene informatie.

AUTODOC is niet verantwoordelijk voor enige mogelijk fouten en onzekerheden in deze gids. De voorziene informatie is enkel voor informatieve doeleinden en kan het advies van specialisten niet vervangen.

AUTODOC is niet verantwoordelijk voor onjuist of gevaarlijk gebruik van uitrusting, gereedschap en auto-onderdelen. AUTODOC raadt ten sterkste aan voorzichtig te zijn en de veiligheidsregels na te leven tijdens het uitvoeren van reparatie- of vervangingswerken. Onthoud: gebruik van auto-onderdelen van lage kwaliteit garandeert niet het geschikte niveau aan veiligheid.

© Copyright 2022 – De volledige inhoud van deze website, in het bijzonder teksten, foto's en afbeeldingen, is door de auteurswet beschermd. Alle rechten, inclusief de rechten op verveelvoudiging, openbaarmaking aan derden, verwerking en vertaling, zijn voorbehouden aan AUTODOC GmbH.