



Hoe remschoenen  
achteraan vervangen bij  
een **VW PASSAT (315,  
3A5)** – Leidraad voor bij  
het vervangen

## EENDERE VIDEO-TUTORIAL



Deze video toont de vervangingsprocedure van een eender auto-onderdeel in een andere auto.

### **Belangrijk!**

Deze vervangingsprocedure kan worden toegepast voor de volgende voertuigen:  
VW PASSAT (315, 3A5) 1.8, VW PASSAT (315, 3A5) 1.9 TD

De stappen kunnen lichtjes variëren, afhankelijk van het ontwerp van de wagen.

Deze tutorial werd gemaakt op basis van de vervangingsprocedure voor een eender auto-onderdeel op: VW GOLF III (1H1) 1.4

**VERVANGING: REMSCHOENEN – VW PASSAT (315, 3A5). GEREEDSCHAP DAT U DAARBIJ NODIG HEBT:**



- Staalborstel
- WD-40 spray
- Kopervet
- Combinatiesleutel Nr.24
- Krachtdop voor velgen Nr.17
- Ratelsleutel
- Momentsleutel
- Tangen
- Vlakke beitel
- Hammer
- Rubberhamer
- Platte Schroevendraaier
- Kniptangen
- Wielblok

**Koop gereedschap**

Vervanging: remschoenen – VW PASSAT (315, 3A5). De experts van AUTODOC bevelen aan:

- Voer de vervanging van remblokken volledig uit voor elke as. Hierdoor verkrijgt u effectieve remkracht.
- De vervangprocedure is identiek voor alle remblokken op dezelfde as.
- Alle werkzaamheden moeten worden verricht met stilstaande motor.

## VERVANGING: REMSCHOENEN – VW PASSAT (315, 3A5). ONDERNEEM DE VOLGENDE STAPPEN:

**1** Open de motorkap. Schroef het deksel van het remvloeistofreservoir los.

**2** Zet de wielen vast met behulp van wielblokken.



**3** Maak de wielbouten los. Gebruik de krachtdopsleutel #17.



**4** Verhoog de achterzijde van de wagen en plaats veilig op steunen.

**5** Draai de wielbouten los.



**AUTODOC raadt aan:**

- Waarschuwing! Houd het wiel vast tijdens het losschroeven van de bevestigingsbouten om letsel te voorkomen. VW PASSAT (315, 3A5)

**6** Neem het wiel eraf.



**7** Verwijder de stofkap van de naaflager. Gebruik een platte beitel voor metaalbewerking. Gebruik een hamer. Gebruik een platte schroevendraaier.



**Let op!**

- Sommige auto's beschikken niet over naafdoppen.

8

Verwijder de splitpen die de naafmoer vasthoudt. Maak gebruik van een nijptang.



9

Schroef de naafmoer los. Gebruik een combinatie steeksleutel Nr.24



10

Verwijder de remtrommel.



### Vervanging: remschoenen – VW PASSAT (315, 3A5). Tip:

- Onderzoek de remtrommel. Vervang indien nodig.

11

Neem de borgveer van de remblokken. Gebruik een tang.



**12** Verwijder de borgclips van de remblokken. Gebruik een tang.



**13** Trek aan beide remblokken met de regelaar van de werkende cilinder, en voorkom schade aan de beschermingen.



Vervanging: remschoenen – VW PASSAT (315, 3A5). Tips van de experts van AUTODOC:

- Druk het rempedaal niet in na het verwijderen van de achterste remschoenen. Dit zorgt ervoor dat de zuiger uit de remcilinder valt, remvloeistof lekt en de druk in het systeem ontlad.

**14** Ontkoppel de handremkabel. Maak gebruik van een nijptang.





**15** Neem de borgveer van de remblokken.



**16** Verwijder beide blokken van de bevestigingsbeugel.



**17** Demonteer de bovenste borgveer en het afstelmechanisme verder. Gebruik een tang.



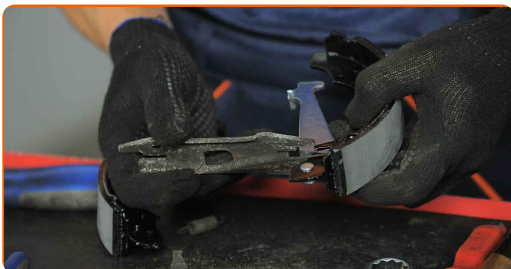
**18** Installeer de bovenste borgveren en aanpassingsmechanismen op de nieuwe remschoenen. Gebruik een tang.





19

Plaats de remschoenen dusdanig dat de binnenste hoeken op de ankerplaat leunen.



20

Plaats de borgveer van de remblokken.



21

Verbind de handremkabel aan de handremhendel. Maak gebruik van een nijptang. Gebruik een tang.



22

Maak de remschoenen, gezamenlijk met de remafsteller, vast aan de remcilinder.



**23** Breng de borgclips van de remblokken aan. Gebruik een tang.



**24** Plaats de borgveer van de remblokken. Gebruik een tang.



**25** Installeer een remtrommel.



**26** Schroef de wielnaafbevestiging vast. Gebruik een combinatie steeksleutel Nr.24



**27** Installeer de splitpen van de bevestigingsmoer op de naaflager. Gebruik een hamer. Maak gebruik van een nijptang.



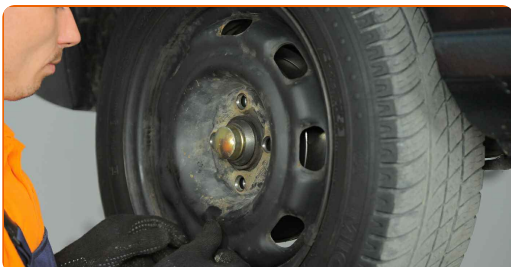
**28** Installeer de stofkap van de naaflager. Gebruik een rubberen hamer.



**29** Reinig het oppervlak waarop de velg moet worden gemonteerd. Gebruik een staalborstel. Behandel het contactvlak waar de velg met de remtrommel in aanraking komt met een daarvoor bedoeld middel. Gebruik een kopersmeermiddel.



**30** Installeer het wiel.



Vervanging: remschoenen – VW PASSAT (315, 3A5). Deskundigen bevelen aan:

- Houd het wiel omhoog tijdens het vastschroeven van de bevestigingsbouten om verwondingen te vermijden.

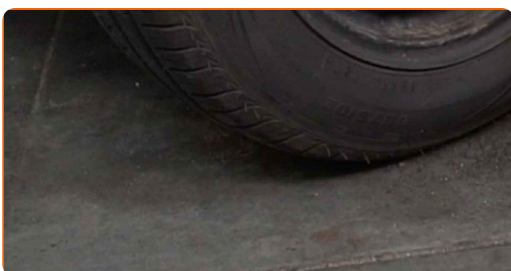
**31** Draai de wielbouten vast. Gebruik de krachtdopsleutel #17.



**32** Verlaag de wagen en werk in kruisvolgorde bij het aanspannen van de wielbouten. Gebruik de krachtdopsleutel #17. Gebruik een momentsleutel. Draai deze vast tot een koppel van 120 Nm.



**33** Verwijder de krik en de wielblokken.



Vervanging: remschoenen – VW PASSAT (315, 3A5). Tips van de experts van AUTODOC:

- Controleer het niveau aan remvloeistof in het expansiereservoir en vul indien nodig bij.

**34** Schroef de dop van het expansievat voor de remvloeistof vast. Sluit de motorkap.

## AUTODOC raadt aan:

- VW PASSAT (315, 3A5) – Druk het rempedaal meerdere keren in terwijl de motor uit staat, totdat u weerstand voelt aanzwellen.
- Vertraag langzaam voor de eerste 150-200 km na de vervanging van de remblokken. Vermijd onnodig en scherp remmen om te stoppen.

35

Pas de kloof aan tussen de remschoenen en de trommel op een VW PASSAT (315, 3A5), door het pedaal 10-15 keer in te duwen.



**GOED GEDAAN!** 

**BEKIJK MEER TUTORIALS**

## AUTODOC – TOPKWALITEIT EN BETAALBARE AUTO-ONDERDELEN ONLINE

**AUTODOC'S MOBIELE APP: GRIJP GEWELDIGE AANBIEDINGEN, TERWIJL U COMFORTABEL WINKELT**



**+ AUTODOC**

GET IT ON  **Google Play**

 **Download on the App Store**

**Download**

**EEN GEWELDIG AANBOD AAN RESERVEONDERDELEN VOOR UW AUTO**

**REMSCHOENEN: EEN OMVANGRIJK AANBOD**

### **DISCLAIMER:**

Het document bevat enkel algemene aanbevelingen die handig kunnen zijn wanneer u reparatie- of vervangingswerken uitvoert. AUTODOC is niet verantwoordelijk voor enig verlies, letsel, schade aan eigendom, verkregen tijdens het reparatie- of vervangingsproces door een onjuist gebruik of misvatting van de voorziene informatie.

AUTODOC is niet verantwoordelijk voor enige mogelijk fouten en onzekerheden in deze gids. De voorziene informatie is enkel voor informatieve doeleinden en kan het advies van specialisten niet vervangen.

AUTODOC is niet verantwoordelijk voor onjuist of gevaarlijk gebruik van uitrusting, gereedschap en auto-onderdelen. AUTODOC raadt ten sterkste aan voorzichtig te zijn en de veiligheidsregels na te leven tijdens het uitvoeren van reparatie- of vervangingswerken. Onthoud: gebruik van auto-onderdelen van lage kwaliteit garandeert niet het geschikte niveau aan veiligheid.

© Copyright 2023 – De volledige inhoud van deze website, in het bijzonder teksten, foto's en afbeeldingen, is door de auteurswet beschermd. Alle rechten, inclusief de rechten op verveelvoudiging, openbaarmaking aan derden, verwerking en vertaling, zijn voorbehouden aan AUTODOC SE.