



Hoe stabilisatorstang  
vooraan vervangen bij  
een **VW Passat B8  
Sedan (3G2, CB2)** –  
Leidraad voor bij het  
vervangen

## EENDERE VIDEO-TUTORIAL



Deze video toont de vervangingsprocedure van een eender auto-onderdeel in een andere auto.

### **Belangrijk!**

Deze vervangingsprocedure kan worden toegepast voor de volgende voertuigen: VW Passat B8 Sedan (3G2, CB2) 1.4 TSI, VW Passat B8 Sedan (3G2, CB2) 2.0 TDI, VW Passat B8 Sedan (3G2, CB2) 2.0 TDI 4motion, VW Passat B8 Sedan (3G2, CB2) 1.6 TDI, VW Passat B8 Sedan (3G2, CB2) 1.4 TSI 4motion, VW Passat B8 Sedan (3G2, CB2) 1.8 TSI, VW Passat B8 Sedan (3G2, CB2) 2.0 TSI, VW Passat B8 Sedan (3G2, CB2) 2.0 TSI 4motion, VW Passat B8 Sedan (3G2, CB2) 1.4 GTE Hybrid, VW Passat B8 Sedan (3G2, CB2) 2.0 TDI (DBGB), VW Passat B8 Sedan (3G2, CB2) 1.5 TSI

De stappen kunnen lichtjes variëren, afhankelijk van het ontwerp van de wagen.

Deze tutorial werd gemaakt op basis van de vervangingsprocedure voor een eender auto-onderdeel op: VW Passat B7 Sedan (362) 2.0 TDI

VERVANGING: STABILISATORSTANG – VW PASSAT B8  
SEDAN (3G2, CB2). WERKTUIG DAT U DAARBIJ NODIG  
HEBT:



- Staalborstel
- WD-40 spray
- Remmenreiniger
- Kopervet
- Momentsleutel
- Combinatiesleutel Nr.18
- Dopsleutel Nr.18
- XZN opzetstuk nr.6
- Krachtdop voor velgen Nr.17
- Ratelsleutel
- Wielblok

**Koop gereedschap**

**AUTODOC raadt aan:**

- Vervang de koppelstangen op een VW Passat B8 Sedan (3G2, CB2) in paren.
- De vervangprocedure is identiek voor beide koppelstangen op dezelfde as.
- NB: alle werkzaamheden aan de auto VW Passat B8 Sedan (3G2, CB2) dienen uitgevoerd te worden bij een uitgeschakelde motor.

**VOER DE VERVANGING IN DE VOLGENDE VOLGORDE UIT:**

**1** Zet de wielen vast met behulp van wielblokken.

**2** Maak de wielbouten los. Gebruik de krachtdopsleutel #17.



**3** Verhoog de voorzijde van de wagen en plaats veilig op steunen.

**4** Draai de wielbouten los.



AUTODOC raadt aan:

- Waarschuwing! Houd het wiel vast tijdens het losschroeven van de bevestigingsbouten om letsel te voorkomen. VW Passat B8 Sedan (3G2, CB2)

5

Neem het wiel eraf.



6

Reinig alle gewrichten van de koppelstang. Gebruik een staalborstel. Gebruik de WD-40 spray.



7

Schroef het bevestigingsstuk dat de koppelstang en de veerpoot met elkaar verbindt los. Gebruik een dopsleutel Nr.18. Gebruik een ratelsleutel.



- 8 Schroef het bevestigingsstuk dat de koppelstang en de stabilisatorstang met elkaar verbindt los. Gebruik een combinatie steeksleutel Nr.18 Gebruik XZN #6. Gebruik een ratelsleutel.



- 9 Verwijder de stabilisatorstang.



- 10 Maak de plekken waar de stabilisatorstang gemonteerd is schoon. Gebruik een staalborstel. Gebruik de WD-40 spray.



- 11 Installeer de dwarse koppelstang.



- 12** Span de bevestiging van de koppelstang aan. Gebruik een combinatie steeksleutel Nr.18 Gebruik XZN #6. Gebruik een ratelsleutel.



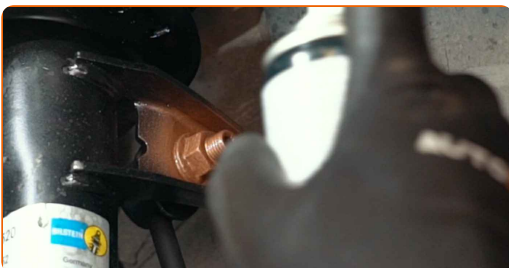
- 13** Draai het bevestigingsstuk dat de koppelstang en de veerpoot met elkaar verbindt vast. Gebruik een combinatie steeksleutel Nr.18 Gebruik een dopsleutel Nr.18. Gebruik XZN #6. Gebruik een momentsleutel. Draai deze vast tot een koppel van 55 Nm.



- 14** Draai het bevestigingsstuk dat de koppelstang en de stabilisatorstang met elkaar verbindt vast. Gebruik een combinatie steeksleutel Nr.18 Gebruik een dopsleutel Nr.18. Gebruik XZN #6. Gebruik een momentsleutel. Draai deze vast tot een koppel van 55 Nm.



- 15** Behandel alle gewrichten van de koppelstang. Gebruik een kopersmeermiddel.

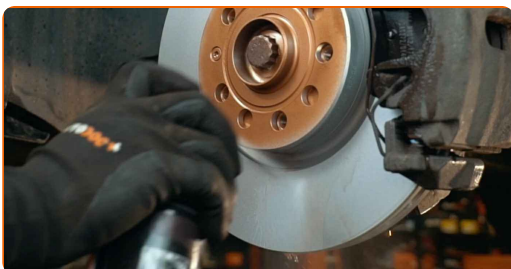


**16** Reinig het oppervlak waarop de velg moet worden gemonteerd. Gebruik een staalborstel.

**17** Behandel het oppervlak waar de remschijf contact maakt met de velg. Gebruik een kopersmeermiddel.



**18** Reinig het oppervlak van de remschijf. Gebruik een remmenreiniger.



**AUTODOC raadt aan:**

- Vervanging: stabilisatorstang – VW Passat B8 Sedan (3G2, CB2). Wacht een paar minuten af na het aanbrengen van de spray.

**19** Installeer het wiel.





AUTODOC raadt aan:

- Waarschuwing! Houd het wiel vast tijdens het inschroeven van de bevestigingsbouten om letsel te voorkomen. VW Passat B8 Sedan (3G2, CB2)

20

Draai de wielbouten vast. Gebruik de krachtdopsleutel #17.



21

Verlaag de wagen en werk in kruisvolgorde bij het aanspannen van de wielbouten. Gebruik de krachtdopsleutel #17. Gebruik een momentsleutel. Draai deze vast tot een koppel van 120 Nm.



22

Verwijder de krik en de wielblokken.



**GOED GEDAAN!** 👍

**BEKIJK MEER TUTORIALS**

## AUTODOC – TOPKWALITEIT EN BETAALBARE AUTO-ONDERDELEN ONLINE

AUTODOC'S MOBIELE APP: GRIJP GEWELDIGE AANBIEDINGEN, TERWIJL U COMFORTABEL WINKELT

**AUTODOC**

GET IT ON  
Google Play

Download on the  
App Store

Download

**EEN GEWELDIG AANBOD AAN RESERVEONDERDELEN  
VOOR UW AUTO**

**STABILISATORSTANG: EEN OMVANGRIJK AANBOD**

### **i** **DISCLAIMER:**

Het document bevat enkel algemene aanbevelingen die handig kunnen zijn wanneer u reparatie- of vervangingswerken uitvoert. AUTODOC is niet verantwoordelijk voor enig verlies, letsel, schade aan eigendom, verkregen tijdens het reparatie- of vervangingsproces door een onjuist gebruik of misvatting van de voorziene informatie.

AUTODOC is niet verantwoordelijk voor enige mogelijk fouten en onzekerheden in deze gids. De voorziene informatie is enkel voor informatieve doeleinden en kan het advies van specialisten niet vervangen.

AUTODOC is niet verantwoordelijk voor onjuist of gevaarlijk gebruik van uitrusting, gereedschap en auto-onderdelen. AUTODOC raadt ten sterkste aan voorzichtig te zijn en de veiligheidsregels na te leven tijdens het uitvoeren van reparatie- of vervangingswerken. Onthoud: gebruik van auto-onderdelen van lage kwaliteit garandeert niet het geschikte niveau aan veiligheid.

© Copyright 2021 – De volledige inhoud van deze website, in het bijzonder teksten, foto's en afbeeldingen, is door de auteurswet beschermd. Alle rechten, inclusief de rechten op verveelvoudiging, openbaarmaking aan derden, verwerking en vertaling, zijn voorbehouden aan AUTODOC GmbH.