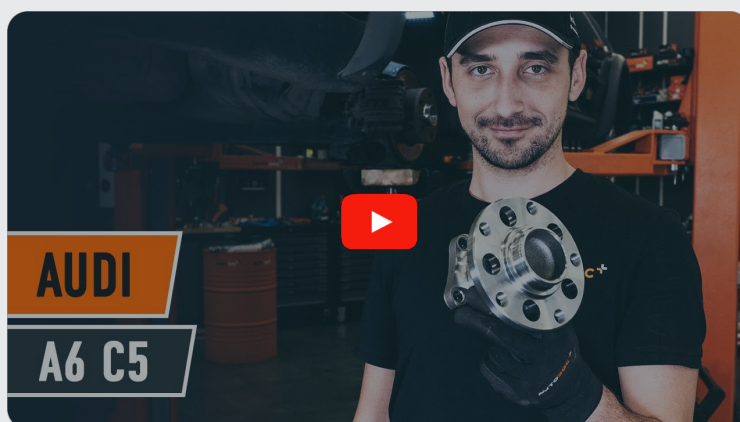




Hoe wiellager achteraan
vervangen bij een **VW**
PASSAT Variant (3B6) –
Leidraad voor bij het
vervangen

EENDERE VIDEO-TUTORIAL



Deze video toont de vervangingsprocedure van een eender auto-onderdeel in een andere auto.

Belangrijk!

Deze vervangingsprocedure kan worden toegepast voor de volgende voertuigen: VW PASSAT Variant (3B6) 1.9 TDI, VW PASSAT Variant (3B6) 1.6, VW PASSAT Variant (3B6) 2.0, VW PASSAT Variant (3B6) 2.3 VR5, VW PASSAT Variant (3B6) 1.8 T 20V, VW PASSAT Variant (3B6) 2.5 TDI, VW PASSAT Variant (3B6) 2.0 TDI

De stappen kunnen lichtjes variëren, afhankelijk van het ontwerp van de wagen.

Deze tutorial werd gemaakt op basis van de vervangingsprocedure voor een eender auto-onderdeel op: AUDI A6 Avant (4B5, C5) 2.4

VERVANGING: WIELLAGER – VW PASSAT VARIANT (3B6). OVERZICHT MET GEREEDSCHAP DAT U NODIG HEBT:



- Staalborstel
- Schoonmaakborstel van nylon
- WD-40 spray
- Universele reinigingsspray
- Remmenreiniger
- Kopervet
- Momentsleutel
- Combinatiesleutel Nr.15
- Dopsleutel Nr.13
- Inbus bit nr. H8
- Krachtdop voor velgen Nr.17
- Ratelsleutel
- Platte schroevendraaier
- Wringijzer
- Slagschroevendraaier
- Nijptangen
- Koevoet
- Wielblok

Koop gereedschap

AUTODOC raadt aan:

- Gebruik de lagermontage van uw VW PASSAT Variant (3B6) niet opnieuw.
- De manier van vervanging van de wiellager is hetzelfde voor beide wielen aan dezelfde as.
- NB: alle werkzaamheden aan de auto VW PASSAT Variant (3B6) dienen uitgevoerd te worden bij een uitgeschakelde motor.

VOER DE VERVANGING IN DEZE VOLGORDE UIT:

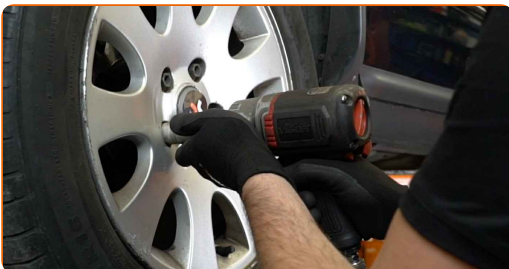
1 Zet de wielen vast met behulp van wielblokken.

2 Maak de wielbouten los. Gebruik de krachtdopsleutel #17.



3 Verhoog de achterzijde van de wagen en plaats veilig op steunen.

4 Draai de wielbouten los.

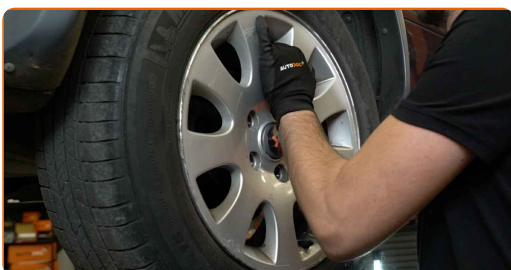


AUTODOC raadt aan:

- Waarschuwing! Houd het wiel vast tijdens het losschroeven van de bevestigingsbouten om letsel te voorkomen. VW PASSAT Variant (3B6)

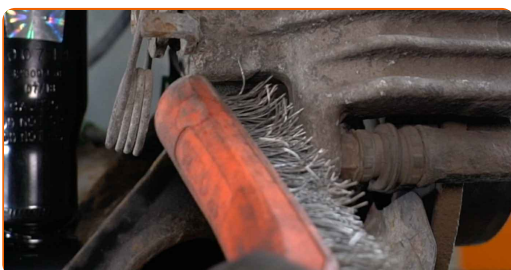
5

Neem het wiel eraf.



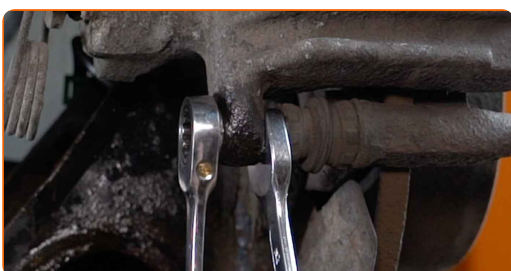
6

Reinig de remklauwbevestigingen. Gebruik een staalborstel. Gebruik de WD-40 spray.



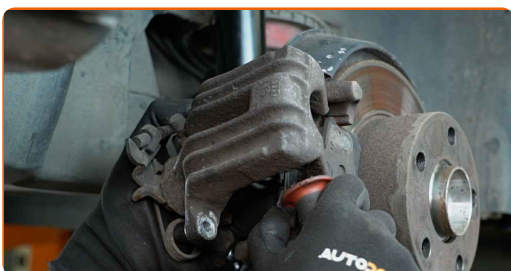
7

Schroef de bevestiging van de remklauw los. Gebruik een combinatie steeksleutel Nr.15 Gebruik een dopsleutel Nr.13. Gebruik een ratelsleutel.



8

Verwijder de remklauw. Gebruik een koevoet.

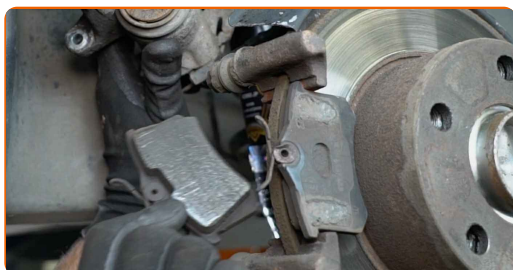


Vervanging: wiellager – VW PASSAT Variant (3B6). De experts van AUTODOC bevelen aan:

- Bind de remklauw vast aan de ophanging of aan de carrosserie met een kabel, zonder deze los te koppelen van de remslang, om drukontlading van het remsysteem te voorkomen.
- Zorg er voor dat de remklauw niet aan de remslang hangt.
- Druk het rempedaal niet in na het verwijderen van de remklauw. Als resultaat kan de zuiger uit de remcilinder vallen, en kan er remvloeistof lekken of de druk in het systeem ontladen worden.
- Controleer de remklauwhouder, de geleidepennen en de stofkappen van de remklauw. Reinig deze. Vervang ze indien nodig.

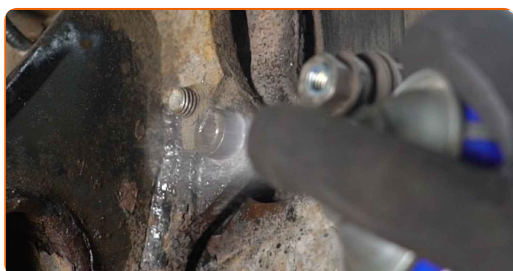
9

Verwijder de remblokken. Gebruik een koevoet.

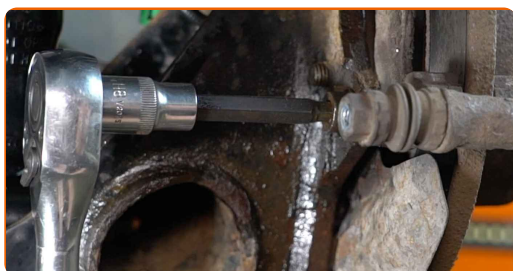


10

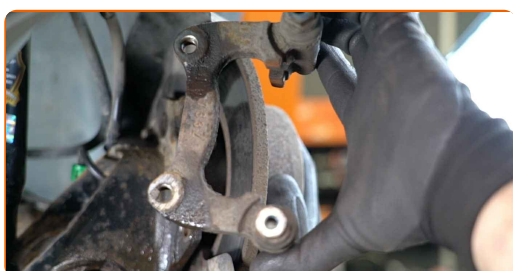
Reinig de bevestigingen van de remklauwhouder. Gebruik een staalborstel. Gebruik de WD-40 spray.



- 11** Schroef de bevestiging van de remklauwbeugel los. Gebruik inbussleutel nr. H8. Gebruik een wringijzer. Gebruik een ratelsleutel.



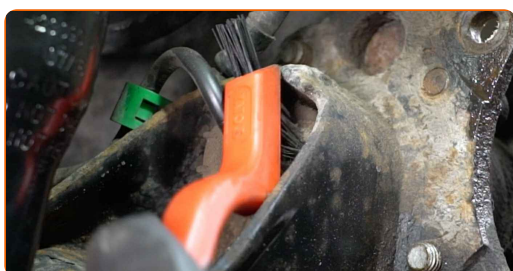
- 12** Verwijder de remklauwbeugel.



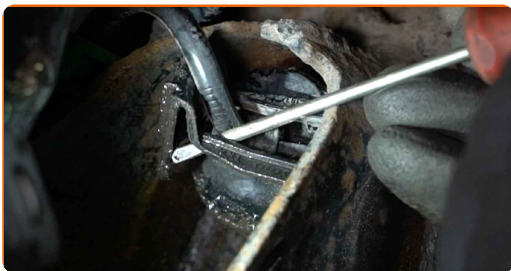
- 13** Verwijder de remschijf.



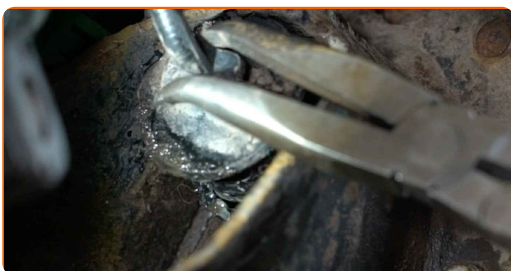
- 14** Reinig het bevestigingsmiddel van de ABS-sensor. Maak gebruik van een schoonmaakborstel van nylon. Gebruik allesreiniger.



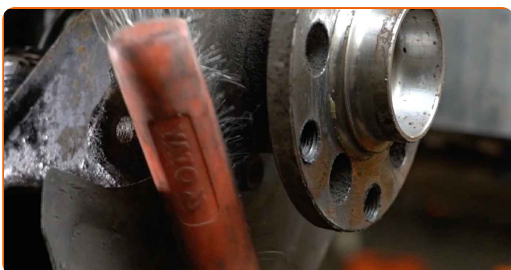
15 Maak de bevestiging van de ABS-sensor los. Gebruik een platte schroevendraaier.



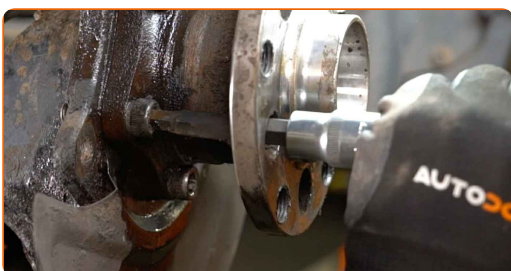
16 Ontkoppel de ABS-sensor. Maak gebruik van een nijptang.



17 Maak het bevestigingsbout van de wielnaaf los. Gebruik een staalborstel. Gebruik de WD-40 spray.



18 Schroef de bouten voor de wielnaaf los. Gebruik inbussleutel nr. H8. Gebruik een slagschroevendraaier. Gebruik een ratelsleutel.



19 Verwijder de naaf en de lager samen, aangezien het een verzegelde eenheid betreft.



20 Haal de beschermplaat voor de remschijf van zijn plek.



21 Reinig de bevestigingsplaats voor het wielager. Gebruik een staalborstel. Gebruik de WD-40 spray.



22 Behandel de bevestigingen van de wielnaaf. Gebruik een kopersmeermiddel.

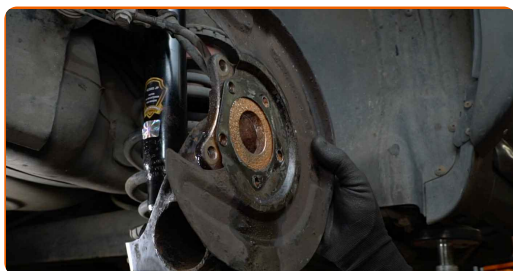


23 Installeer de nieuwe wielnaaf met een lager.



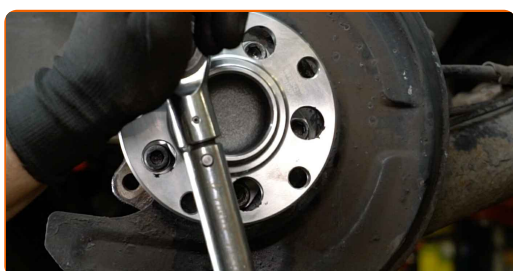
24

Plaats de beschermplaat voor de remschijf.



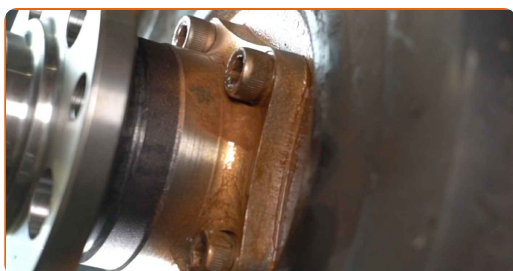
25

Draai de bouten voor de wielnaaf vast. Gebruik inbussleutel nr. H8. Gebruik een momentsleutel. Draai deze vast tot een koppel van 60 Nm.



26

Behandel de bevestigingen van de wielnaaf. Gebruik een kopersmeermiddel.



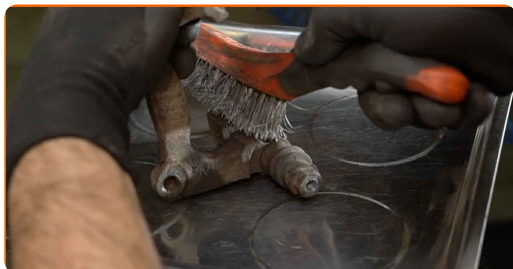
27

Installeer de remschijf.



28

Reinig de remklauwbeugel van vuil en stof. Gebruik een staalborstel. Gebruik een remmenreiniger.

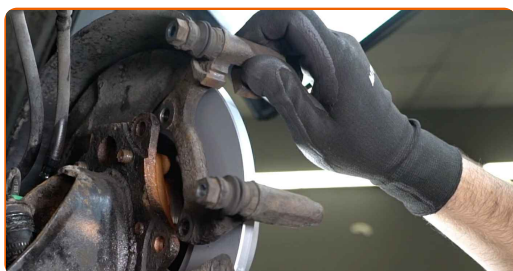


AUTODOC raadt aan:

- Vervanging: wiellager – VW PASSAT Variant (3B6). Wacht een paar minuten af na het aanbrengen van de spray.

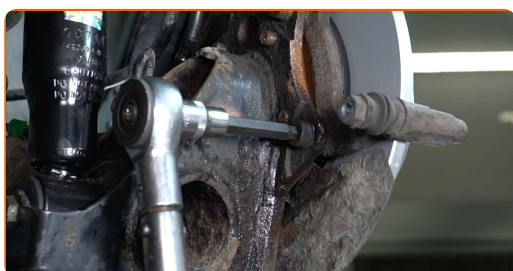
29

Installeer de remklauwbeugel.



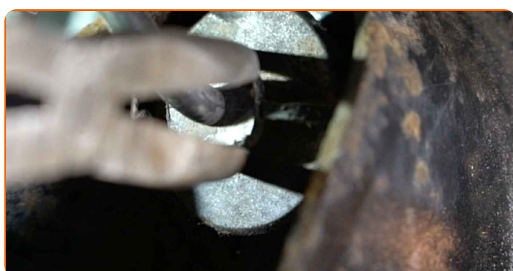
30

Span de remklauwbeugel aan. Gebruik inbus sleutel nr. H8. Gebruik een momentsleutel. Draai deze vast tot een koppel van 95 Nm.

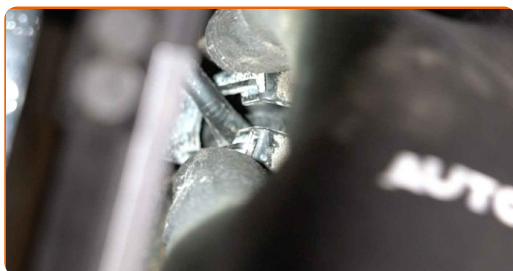


31

Verbind de ABS-sensor. Maak gebruik van een nijptang.



32 Maak de bevestiging van de ABS-sensor vast.



33 Installeer de remblokken.



34 Installeer de remklauw en zet deze vast. Gebruik een combinatie steeksleutel Nr.15 Gebruik een dopsleutel Nr.13. Gebruik een momentsleutel. Draai deze vast tot een koppel van 35 Nm.



35 Behandel het oppervlak waar de remschijf contact maakt met de velg. Gebruik een kopersmeermiddel.



36 Reinig het oppervlak van de remschijf. Gebruik een remmenreiniger.

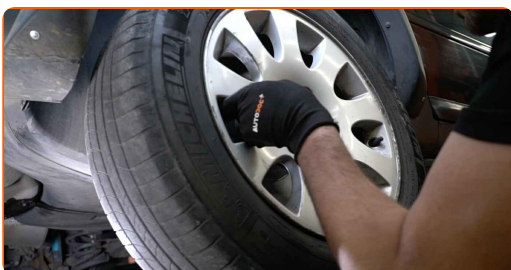


Vervanging: wiellager – VW PASSAT Variant (3B6). Tips van de experts van AUTODOC:

- Wacht enkele minuten na het aanbrengen van de spray.

37

Installeer het wiel.

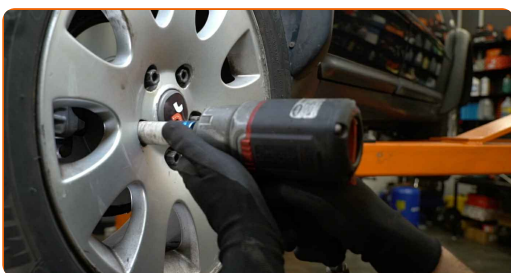


AUTODOC raadt aan:

- Waarschuwing! Houd het wiel vast tijdens het inschroeven van de bevestigingsbouten om letsel te voorkomen. VW PASSAT Variant (3B6)

38

Draai de wielbouten vast. Gebruik de krachtdopsleutel #17.



39

Verlaag de wagen en werk in kruisvolgorde bij het aanspannen van de wielbouten. Gebruik de krachtdopsleutel #17. Gebruik een momentsleutel. Draai deze vast tot een koppel van 120 Nm.



40

Verwijder de krik en de wielblokken.



Vervanging: wiellager – VW PASSAT Variant (3B6). AUTODOC beveelt aan:

- Druk het rempedaal enkele malen in zonder de motor te starten, tot u een aanzienlijke weerstand voelt.

GOED GEDAAN! 

BEKIJK MEER TUTORIALS

AUTODOC – TOPKWALITEIT EN BETAALBARE AUTO-ONDERDELEN ONLINE

AUTODOC'S MOBILE APP: GRIJP GEWELDIGE AANBIEDINGEN, TERWIJL U COMFORTABEL WINKELT



+ AUTODOC

GET IT ON  **Google Play**

 **Download on the App Store**

Download

EEN GEWELDIG AANBOD AAN RESERVEONDERDELEN VOOR UW AUTO

WIELLAGER: EEN OMVANGRIJK AANBOD

DISCLAIMER:

Het document bevat enkel algemene aanbevelingen die handig kunnen zijn wanneer u reparatie- of vervangingswerken uitvoert. AUTODOC is niet verantwoordelijk voor enig verlies, letsel, schade aan eigendom, verkregen tijdens het reparatie- of vervangingsproces door een onjuist gebruik of misvatting van de voorziene informatie.

AUTODOC is niet verantwoordelijk voor enige mogelijk fouten en onzekerheden in deze gids. De voorziene informatie is enkel voor informatieve doeleinden en kan het advies van specialisten niet vervangen.

AUTODOC is niet verantwoordelijk voor onjuist of gevaarlijk gebruik van uitrusting, gereedschap en auto-onderdelen. AUTODOC raadt ten sterkste aan voorzichtig te zijn en de veiligheidsregels na te leven tijdens het uitvoeren van reparatie- of vervangingswerken. Onthoud: gebruik van auto-onderdelen van lage kwaliteit garandeert niet het geschikte niveau aan veiligheid.

© Copyright 2023 – De volledige inhoud van deze website, in het bijzonder teksten, foto's en afbeeldingen, is door de auteurswet beschermd. Alle rechten, inclusief de rechten op verveelvoudiging, openbaarmaking aan derden, verwerking en vertaling, zijn voorbehouden aan AUTODOC SE.