



Hoe remschijven  
achteraan vervangen bij  
een **VW Polo Classic**  
**(6V2)** – Leidraad voor bij  
het vervangen

## EENDERE VIDEO-TUTORIAL



Deze video toont de vervangingsprocedure van een eender auto-onderdeel in een andere auto.

### **Belangrijk!**

Deze vervangingsprocedure kan worden toegepast voor de volgende voertuigen:  
VW Polo Classic (6V2) 1.6

De stappen kunnen lichtjes variëren, afhankelijk van het ontwerp van de wagen.

Deze tutorial werd gemaakt op basis van de vervangingsprocedure voor een eender auto-onderdeel op: SEAT Leon Hatchback (1M1) 1.8 20V

**VERVANGING: REMSCHIJVEN – VW POLO CLASSIC (6V2). GEREEDSCHAP DAT U DAARBIJ NODIG HEBT:**



- Staalborstel
- Schoonmaakborstel van nylon
- WD-40 spray
- Remmenreiniger
- Anti-squeal pasta
- Keramisch vet
- Momentsleutel
- Dopsleutel Nr.13
- Combinatiesleutel Nr.13
- Combinatiesleutel Nr.15
- Inbus bit nr. H8
- Krachtdop voor velgen Nr.17
- Ratelsleutel
- Remklauw terugsteller
- Koevoet
- Wringijzer
- Slagschroevendraaier
- Hamer
- Kruisschroevendraaier
- Wielblok

**Koop gereedschap**

Vervanging: remschijven – VW Polo Classic (6V2). AUTODOC beveelt aan:

- Vervang de remschijven op de VW Polo Classic (6V2) volledig op elke as. Onafhankelijk van de staat van de componenten. Dit zorgt ervoor dat het remmen gelijk gebeurt.
- De vervangprocedure is identiek voor beide remschijven op dezelfde as.
- Bij vervanging van de remschijven, vervang ook steeds de remblokken.
- Alle werkzaamheden moeten worden verricht met stilstaande motor.

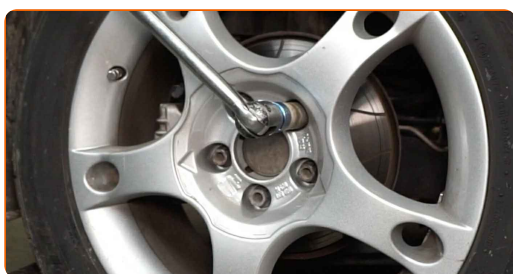
**VOER DE VERVANGING IN DE VOLGENDE VOLGORDE UIT:**

**1** Open de motorkap.

**2** Schroef het deksel van het remvloeistofreservoir los.

**3** Zet de wielen vast met behulp van wielblokken.

**4** Draai de wielbouten los. Gebruik de krachtdopsleutel #17. Gebruik een wringijzer.



**5** Hef de auto op.

Vervanging: remschijven – VW Polo Classic (6V2). Tip:

- Indien u een krik gebruikt, zorg ervoor dat deze op een plat oppervlak rust zonder oneffenheden.
- Zorg voor extra beveiliging met kriksteunen.

6

Draai de wielbouten los.

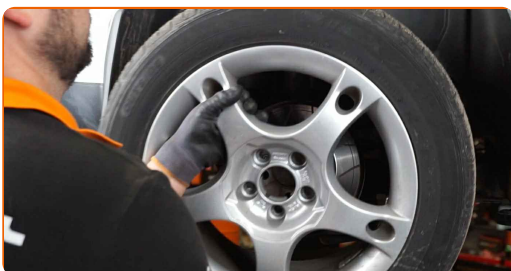


AUTODOC raadt aan:

- Belangrijk! Houd het wiel vast tijdens het losschroeven van de bevestigingsbouten. VW Polo Classic (6V2)

7

Neem het wiel eraf.



8

Reinig de remklauwbevestigingen. Gebruik een staalborstel. Gebruik de WD-40 spray.



9

Schroef de bevestigingen van de remklauw los. Gebruik een combinatie steeksleutel Nr.13 Gebruik een combinatie steeksleutel Nr.15



10

Verwijder de bevestigingsbouten.



11

Verwijder de remklauw. Gebruik een koevoet.

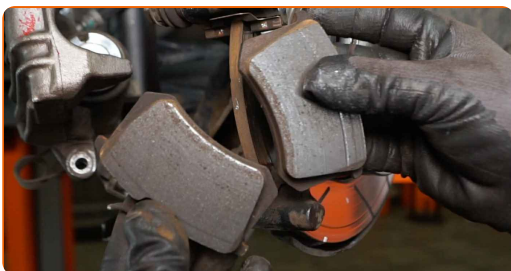


**AUTODOC raadt aan:**

- Bind de remklauw vast aan de ophanging of aan de carrosserie met een kabel, zonder deze los te koppelen van de remslang, om drukontlading van het remsysteem te voorkomen.
- Zorg er voor dat de remklauw niet aan de remslang hangt.
- Druk het rempedaal niet in na het verwijderen van de remklauw. Als resultaat kan de zuiger uit de remcilinder vallen, en kan er remvloeistof lekken of de druk in het systeem ontladen worden.

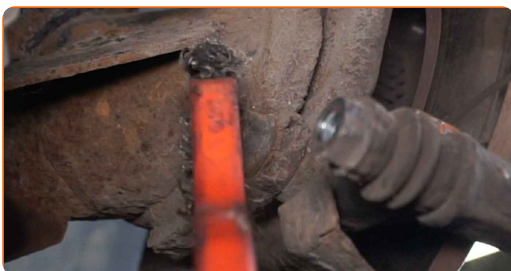
**12**

Verwijder de remblokken.



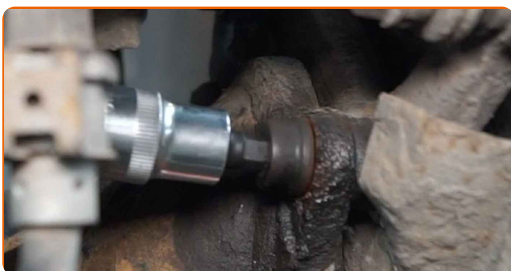
**13**

Reinig de bevestigingen van de remklauwhouder. Gebruik een staalborstel. Gebruik de WD-40 spray.



**14**

Schroef de bevestigingen van de remklauwhouder los. Gebruik inbussleutel nr. H8. Gebruik een ratelsleutel.



**15** Verwijder de bevestigingsbouten.



**16** Verwijder de remklauwhouder.



**17** Reinig de bevestiging van de remschijf. Gebruik een staalborstel. Gebruik de WD-40 spray.



**18** Schroef de bevestigingsmiddelen voor de remschijf los. Gebruik een slagschroevendraaier. Gebruik een hamer.



**19** Verwijder de bevestigingsbout.





**20** Verwijder de remschijf.



**21** Maak de wielnaaf schoon. Gebruik een staalborstel.



**22** Behandel het contactoppervlak. Maak gebruik van keramisch vet.



**23** Installeer een nieuwe remschijf.



**24** Breng de bevestigingsbouten aan.



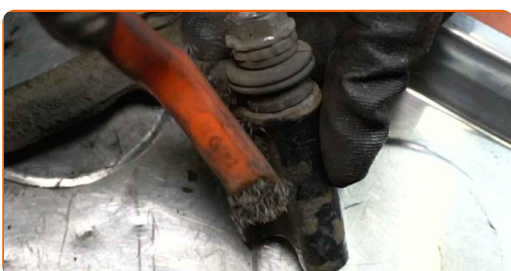
25

Draai de bevestigingsmiddelen voor de remschijf vast. Gebruik een kruisschroevendraaier. Gebruik een momentsleutel. Draai deze vast tot een koppel van 4 Nm.



26

Ontdoe de remklauwhouder van vuil en stof. Gebruik een staalborstel. Gebruik een remmenreiniger.

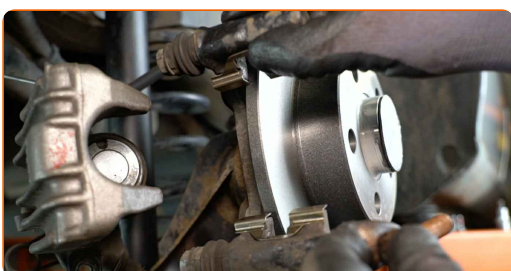


Vervanging: remschijven – VW Polo Classic (6V2). De experts van AUTODOC bevelen aan:

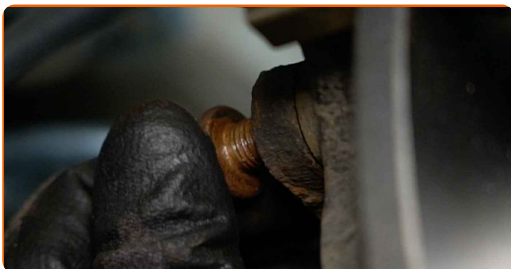
- Controleer de remklauwhouder, de geleidepenen en de stofkappen van de remklauw. Reinig deze. Vervang ze indien nodig.

27

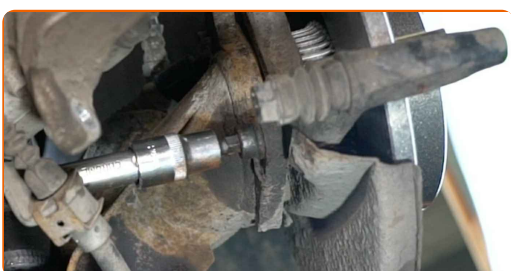
Monteer de remklauwhouder.



**28** Breng de bevestigingsbouten aan.



**29** Haal de bevestigingen van de remklauwhouder aan. Gebruik inbussleutel nr. H8. Gebruik een momentsleutel. Draai deze vast tot een koppel van 65 Nm.



**30** Behandel de remklauwzuiger. Maak gebruik van een schoonmaakborstel van nylon. Gebruik een remmenreiniger.



**31** Druk de zuiger van de remklauw in. Gebruik een remklauw terugdraaiset.



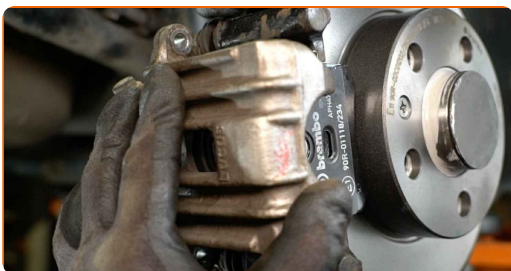
- 32** Behandel de remblokken op de plekken waar hun oppervlak de remklauwhouder raakt met een daarvoor bedoeld middel. Gebruik een anti-squeal pasta.



- 33** Plaats de remblokken.



- 34** Installeer de remklauw.



- 35** Breng de bevestigingsbouten aan.



- 36** Span de remklauwbevestigingen aan. Gebruik een dopsleutel Nr.13. Gebruik een momentsleutel. Draai deze vast tot een koppel van 35 Nm.



37

Behandel het oppervlak waar de remschijf contact maakt met de velg. Maak gebruik van keramisch vet.



38

Reinig het oppervlak van de remschijf. Gebruik een remmenreiniger.



39

Monteer het wiel.



**AUTODOC raadt aan:**

- Houd het wiel omhoog tijdens het vastschroeven van de bevestigingsbouten om verwondingen te vermijden.

40

Draai de wielbouten vast. Gebruik de krachtdopsleutel #17. Gebruik een ratelsleutel.



- 41** Verlaag de wagen en werk in kruisvolgorde bij het aanspannen van de wielbouten. Gebruik de krachtdopsleutel #17. Gebruik een momentsleutel. Draai deze vast tot een koppel van 120 Nm.



- 42** Verwijder de krik en de wielblokken.



**AUTODOC raadt aan:**

- Druk zonder de motor aan te zetten het rempedaal een aantal keer in totdat het stevig aanvoelt.
- Belangrijk! Vervanging: remschijven – VW Polo Classic (6V2). Ga het remvloeistofpeil in het reservoir na en vul het eventueel bij.

- 43** Schroef de dop van het expansievat voor de remvloeistof vast.

- 44** Klap de motorkap dicht.

**GOED GEDAAN!** 

**BEKIJK MEER TUTORIALS**

# AUTODOC – TOPKWALITEIT EN BETAALBARE AUTO-ONDERDELEN ONLINE

**AUTODOC'S MOBIELE APP: GRIJP GEWELDIGE AANBIEDINGEN, TERWIJL U COMFORTABEL WINKELT**



**+ AUTODOC**

GET IT ON  
 **Google Play**

Download on the  
 **App Store**

**Download**

**EEN GEWELDIG AANBOD AAN RESERVEONDERDELEN VOOR UW AUTO**

**REMSCHIJVEN: EEN OMVANGRIJK AANBOD**

## **DISCLAIMER:**

Het document bevat enkel algemene aanbevelingen die handig kunnen zijn wanneer u reparatie- of vervangingswerken uitvoert. AUTODOC is niet verantwoordelijk voor enig verlies, letsel, schade aan eigendom, verkregen tijdens het reparatie- of vervangingsproces door een onjuist gebruik of misvatting van de voorziene informatie.

AUTODOC is niet verantwoordelijk voor enige mogelijk fouten en onzekerheden in deze gids. De voorziene informatie is enkel voor informatieve doeleinden en kan het advies van specialisten niet vervangen.

AUTODOC is niet verantwoordelijk voor onjuist of gevaarlijk gebruik van uitrusting, gereedschap en auto-onderdelen. AUTODOC raadt ten sterkste aan voorzichtig te zijn en de veiligheidsregels na te leven tijdens het uitvoeren van reparatie- of vervangingswerken. Onthoud: gebruik van auto-onderdelen van lage kwaliteit garandeert niet het geschikte niveau aan veiligheid.

© Copyright 2023 – De volledige inhoud van deze website, in het bijzonder teksten, foto's en afbeeldingen, is door de auteurswet beschermd. Alle rechten, inclusief de rechten op verveelvoudiging, openbaarmaking aan derden, verwerking en vertaling, zijn voorbehouden aan AUTODOC SE.