



Hoe motorsteun
achteraan vervangen bij
een **VW Polo Hatchback**
(6R1, 6C1) – Leidraad voor
bij het vervangen

EENDERE VIDEO-TUTORIAL



Deze video toont de vervangingsprocedure van een eender auto-onderdeel in een andere auto.

Belangrijk!

Deze vervangingsprocedure kan worden toegepast voor de volgende voertuigen:
VW Polo Hatchback (6R1, 6C1) 1.2

De stappen kunnen lichtjes variëren, afhankelijk van het ontwerp van de wagen.

Deze tutorial werd gemaakt op basis van de vervangingsprocedure voor een eender auto-onderdeel op: SKODA Fabia I Combi (6Y5) 1.2

**VERVANGING: MOTORSTEUN – VW POLO HATCHBACK
(6R1, 6C1). OVERZICHT MET GEREEDSCHAP DAT U
NODIG HEBT:**



- Staalborstel
- WD-40 spray
- Kopervet
- Dopsleutel Nr.12
- Dopsleutel Nr.16
- Ratelsleutel
- Momentsleutel
- Kruisschroevendraaier
- Spatbordbeschermer

Koop gereedschap

Vervanging: motorsteun – VW Polo Hatchback (6R1, 6C1). AUTODOC beveelt aan:

- Alle werkzaamheden moeten worden verricht met stilstaande motor.

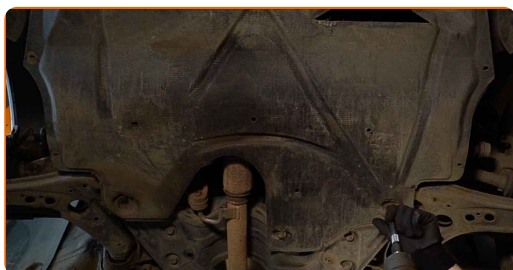
VERVANGING: MOTORSTEUN – VW POLO HATCHBACK (6R1, 6C1). HANTEER DE VOLGENDE PROCEDURE:

- 1 Open de motorkap.
- 2 Gebruik een beschermhoes om beschadiging van lak en kunststof onderdelen van de auto te voorkomen.
- 3 Vijzel de auto op met behulp van een krik of zet de auto boven een reparatiekuil.

Vervanging: motorsteun – VW Polo Hatchback (6R1, 6C1). Tip:

- Het voertuig dient op een vlakke ondergrond te staan, en indien er een hoek is, dient de afvoerstop zich steeds op het laagste punt te bevinden.

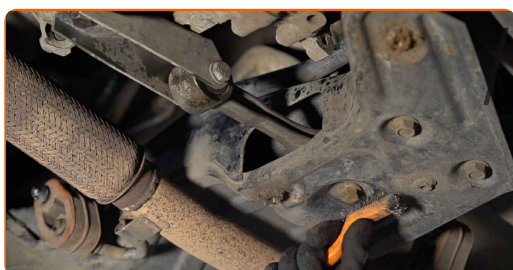
- 4 Schroef de bevestigingen van de onderste geluidsisolatie los. Gebruik een dopsleutel Nr.12. Gebruik een kruisschroevendraaier.



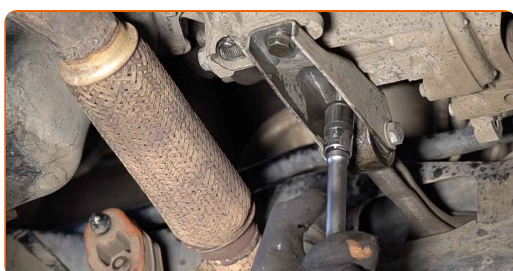
5 Verwijder de onderste geluidsisolatie.



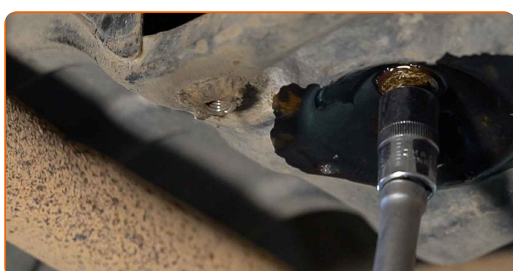
6 Maak de bevestigingsstukken van de motorsteun schoon. Gebruik een staalborstel. Gebruik de WD-40 spray.



7 Schroef het bevestigingsstuk dat de motorsteun met het versnellingsbakhuis verbindt los. Gebruik een dopsleutel Nr.16. Gebruik een ratelsleutel.

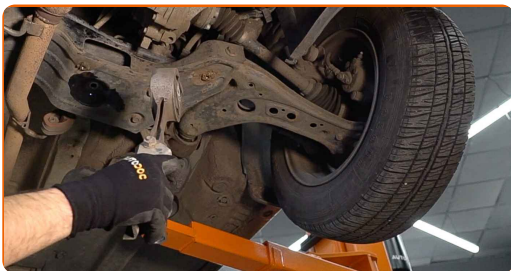


8 Schroef het bevestigingsstuk van de motorsteun dat deze met het subframe verbindt los. Gebruik een dopsleutel Nr.16. Gebruik een ratelsleutel.



9

Verwijder de motorsteun.

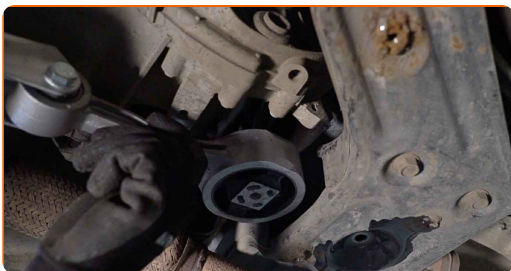


Vervanging: motorsteun – VW Polo Hatchback (6R1, 6C1). De experts van AUTODOC bevelen aan:

- Controleer de andere motorsteunen voorzichtig en vervang deze indien nodig.

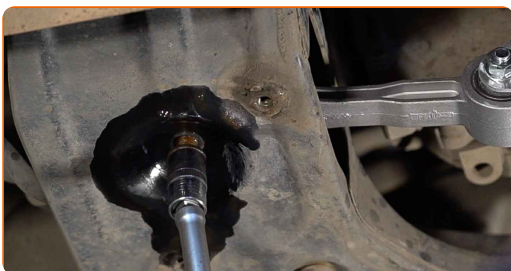
10

Plaats de motorsteun op de plek waar deze dient te worden gemonteerd.



11

Draai het bevestigingsstuk van de motorsteun dat deze met het subframe verbindt aan. Gebruik een dopsleutel Nr.16.



- 12** Draai het bevestigingsstuk van de motorsteun dat deze met het versnellingsbakhuis verbindt aan. Gebruik een dopsleutel Nr.16. Gebruik een ratelsleutel.



- 13.1** Draai de bevestigingsbouten voor de motorsteun vast.



- 13.2** Gebruik een dopsleutel Nr.16. Gebruik een momentsleutel. Draai deze vast tot een koppel van 40 Nm.+90°



AUTODOC raadt aan:

- **Belangrijk!** Zorg ervoor dat je nieuwe bevestigingen gebruikt.

- 14** Behandel de bevestigingen van de motorsteunlager. Gebruik een kopersmeermiddel.



15 Installeer de onderste geluidsisolatie.



16 Schroef de bevestigingen van de onderste geluidsisolatie vast. Gebruik een dopsleutel Nr.12. Gebruik een kruisschroevendraaier.



17 Laat de wagen zaken.

18 Verwijder de beschermhoes van het spatbord.

19 Sluit de motorkap.

GOED GEDAAN! 

BEKIJK MEER TUTORIALS

AUTODOC – TOPKWALITEIT EN BETAALBARE AUTO-ONDERDELEN ONLINE

AUTODOC'S MOBIELE APP: GRIJP GEWELDIGE AANBIEDINGEN, TERWIJL U COMFORTABEL WINKELT



+ AUTODOC

GET IT ON
Google Play

Download on the
App Store

Download

EEN GEWELDIG AANBOD AAN RESERVEONDERDELEN VOOR UW AUTO

MOTORSTEUN: EEN OMVANGRIJK AANBOD

DISCLAIMER:

Het document bevat enkel algemene aanbevelingen die handig kunnen zijn wanneer u reparatie- of vervangingswerken uitvoert. AUTODOC is niet verantwoordelijk voor enig verlies, letsel, schade aan eigendom, verkregen tijdens het reparatie- of vervangingsproces door een onjuist gebruik of misvatting van de voorziene informatie.

AUTODOC is niet verantwoordelijk voor enige mogelijk fouten en onzekerheden in deze gids. De voorziene informatie is enkel voor informatieve doeleinden en kan het advies van specialisten niet vervangen.

AUTODOC is niet verantwoordelijk voor onjuist of gevaarlijk gebruik van uitrusting, gereedschap en auto-onderdelen. AUTODOC raadt ten sterkste aan voorzichtig te zijn en de veiligheidsregels na te leven tijdens het uitvoeren van reparatie- of vervangingswerken. Onthoud: gebruik van auto-onderdelen van lage kwaliteit garandeert niet het geschikte niveau aan veiligheid.

© Copyright 2023 – De volledige inhoud van deze website, in het bijzonder teksten, foto's en afbeeldingen, is door de auteurswet beschermd. Alle rechten, inclusief de rechten op verveelvoudiging, openbaarmaking aan derden, verwerking en vertaling, zijn voorbehouden aan AUTODOC SE.