



Hoe deurslot vooraan
vervangen bij een **VW**
Polo Sedan (9N4) –
Leidraad voor bij het
vervangen

EENDERE VIDEO-TUTORIAL



Deze video toont de vervangingsprocedure van een eender auto-onderdeel in een andere auto.

Belangrijk!

Deze vervangingsprocedure kan worden toegepast voor de volgende voertuigen:
VW Polo Sedan (9N4) 1.9 TDI

De stappen kunnen lichtjes variëren, afhankelijk van het ontwerp van de wagen.

Deze tutorial werd gemaakt op basis van de vervangingsprocedure voor een eender auto-onderdeel op: SEAT Ibiza III Hatchback (6L) 1.4 16V

VERVANGING: DEURSLOT – VW POLO SEDAN (9N4).
OVERZICHT MET GEREEDSCHAP DAT U NODIG HEBT:



- Momentsleutel
- Dopsleutel Nr.10
- Torx bit T20
- XZN opzetstuk nr.8
- Ratelsleutel
- Schilderstape
- Platte Schroevendraaier
- Kruisschroevendraaier
- Trim-cliptang
- Kunststof interieur demontage lefels

Koop gereedschap

Vervanging: deurslot – VW Polo Sedan (9N4). Tips van de experts van AUTODOC:

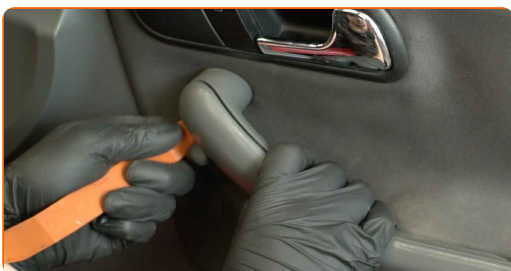
- De vervangingswijze is dezelfde voor de sloten op het linker- en rechterportier.
- NB: alle werkzaamheden aan de auto VW Polo Sedan (9N4) dienen uitgevoerd te worden bij een uitgeschakelde motor.

VOER DE VERVANGING IN DE VOLGENDE VOLGORDE UIT:

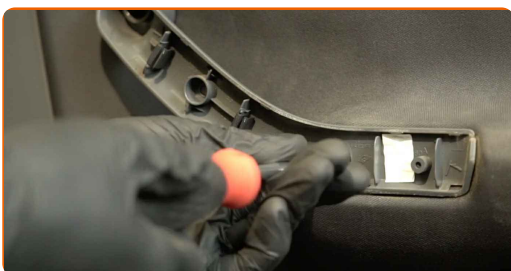
1 Zet het portier open.



2 Haal het paneel voor de armleuning aan de deur eraf. Gebruik een kunststof interieur demontage lepel.

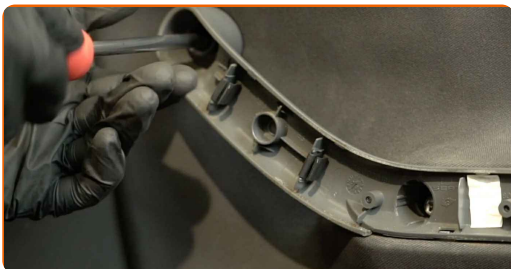


3 Verwijder de schroeven voor de armleuning aan de deur. Gebruik een kruisschroevendraaier.



4

Schroef de bevestigingsmiddelen voor het portierpaneel los. Gebruik een kruisschroevendraaier.



5

Maak het portierpaneel los. Gebruik een kunststof interieur demontage lepel.



AUTODOC raadt aan:

- Vervanging: deurslot – VW Polo Sedan (9N4). Oefen niet te veel kracht uit bij het verwijderen van het onderdeel aangezien het daarbij beschadigd zou kunnen raken.

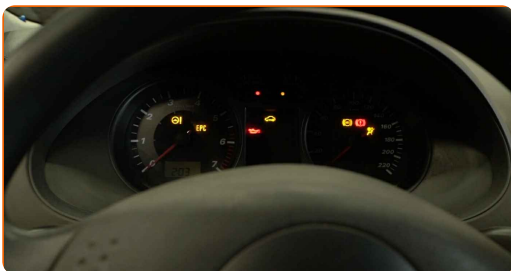
6

Verwijder de kappen voor de bevestigingsmiddelen van het raammechanisme.



7

Zet het contact aan.



8 Laat de ruiten zakken.



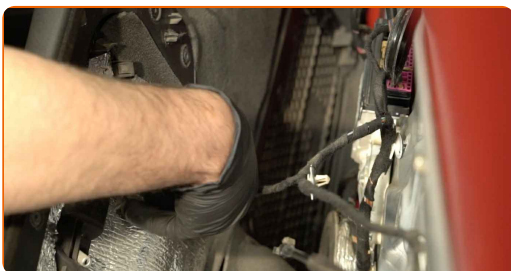
Vervanging: deurslot – VW Polo Sedan (9N4). Tip:

- Ga door met het laten zakken van de ruiten totdat de bevestigingsmiddelen zichtbaar worden.

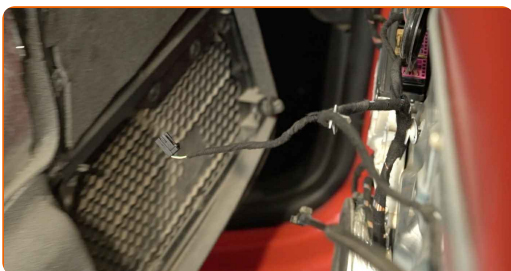
9 Zet het contact uit.



10 Trek de stekker voor de elektrisch aangedreven ruiten uit het portierpaneel.

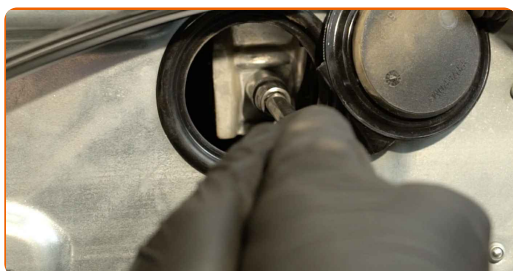


11 Ontkoppel de kabel voor de aandrijving van het portierslot.



12

Schroef de bevestigingsmiddelen voor het glas van de ruiten los. Gebruik een dopsleutel Nr.10. Gebruik een ratelsleutel.

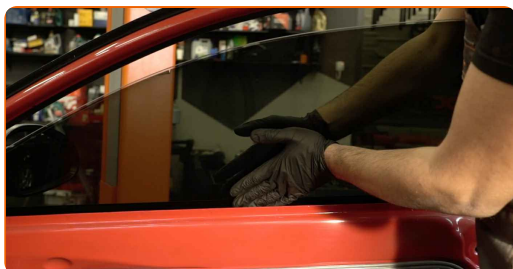


Vervanging: deurslot – VW Polo Sedan (9N4). Tips van de experts van AUTODOC:

- Houd het glas vast tijdens het losschroeven van de bevestigingsmiddelen om letsel te voorkomen.

13

Laat het glas van de ruiten weer volledig opkomen en bevestig het uit voorzorg met afplakband aan de portieromlijsting.



AUTODOC raadt aan:

- Houd het glas vast terwijl u het laat opkomen om letsel te voorkomen.

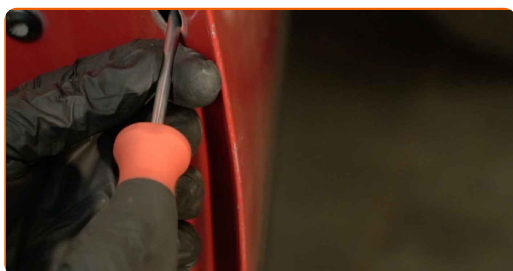
14

Haal de kap van het bevestigingsmiddel voor de uitwendige portierkruk. Gebruik een kunststof interieur demontage lepel.



15

Schroef het bevestigingsmiddel voor de uitwendige portierkruk los. Gebruik Torx T20. Gebruik een ratelsleutel.



16

Haal de kap van het bevestigingsmiddel voor de uitwendige portierkruk. Gebruik een kunststof interieur demontage lepel.



17

Verwijder de kabel die tussen de kruk en het slot loopt. Gebruik een platte schroevendraaier.



18 Schroef de bevestigingsmiddelen voor het portierslot los. Gebruik XZN #8. Gebruik een ratelsleutel.



19 Trek de stekker voor het spiegelstelselmechanisme uit de deur.



20 Koppel de kabelboom los van de beschermkap voor het portier. Gebruik een trim-cliptang.



21 Ontkoppel de luidsprekerstekker.



22

Koppel de kabelboom los van de beschermkap voor het portier. Gebruik een trim-cliptang.



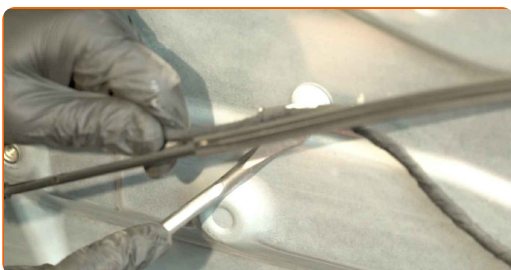
23

Trek de stekker voor het spiegelstelselmechanisme uit de regeleenheid.



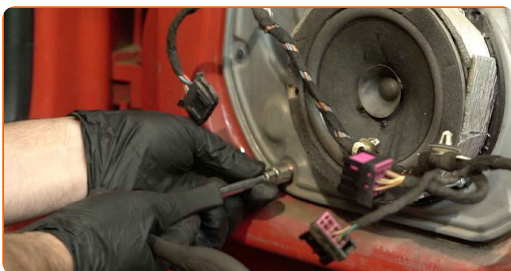
24

Koppel de kabelboom los van de beschermkap voor het portier. Gebruik een trim-cliptang.



25

Schroef de bevestigingsmiddelen voor de beschermkap voor het portier los. Gebruik een dopsleutel Nr.10. Gebruik een ratelsleutel.



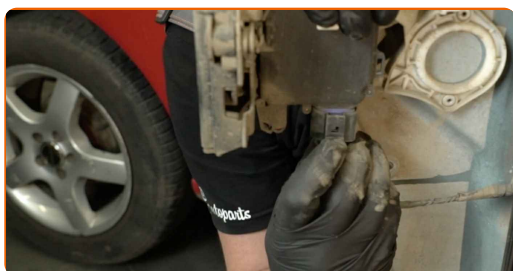
26 Verwijder de beschermkap voor het portier.



Vervanging: deurslot – VW Polo Sedan (9N4). AUTODOC beveelt aan:

- Gebruik geen overmatige kracht bij het verwijderen van het onderdeel. Anders kan het onderdeel beschadigd raken.

27 Ontkoppel de stekker voor het portierslot. Gebruik een platte schroevendraaier.



28 Verwijder het portierslot. Gebruik een platte schroevendraaier.

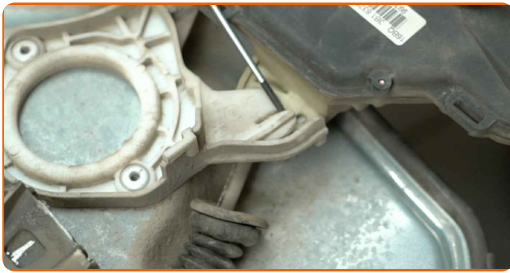


AUTODOC raadt aan:

- Vervanging: deurslot – VW Polo Sedan (9N4). Oefen niet te veel kracht uit bij het verwijderen van het onderdeel aangezien het daarbij beschadigd zou kunnen raken.

29

Verwijder de kabel die tussen de kruk en het slot loopt. Gebruik een trim-cliptang.



30

Monteer de kabel die tussen de kruk en het slot loopt.



31

Plaats het nieuwe slot.



Vervanging: deurslot – VW Polo Sedan (9N4). AUTODOC beveelt aan:

- Zet bij de montage niet te veel kracht om beschadiging van het onderdeel te voorkomen.

32

Sluit de stekker voor het portierslot aan.



33

Monteer de beschermkap voor het portier.



AUTODOC raadt aan:

- Vervanging: deurslot – VW Polo Sedan (9N4). Oefen geen bovenmatige kracht uit bij het monteren om het onderdeel niet te beschadigen tijdens de montage.

34

Schroef de bevestigingsmiddelen voor de beschermkap voor het portier in. Gebruik een dopsleutel Nr.10. Gebruik een ratelsleutel.



35

Draai de bevestigingsmiddelen voor het portierslot aan. Gebruik XZN #8. Gebruik een momentsleutel. Draai deze vast tot een koppel van 20 Nm.



36

Monteer de kabel die tussen de kruk en het slot loopt. Gebruik een platte schroevendraaier.



Vervanging: deurslot – VW Polo Sedan (9N4). Tip van AUTODOC:

- Ga na of het portierslot naar behoren werkt.

37

Monteer de kap op het bevestigingsmiddel voor de uitwendige portierkruk.



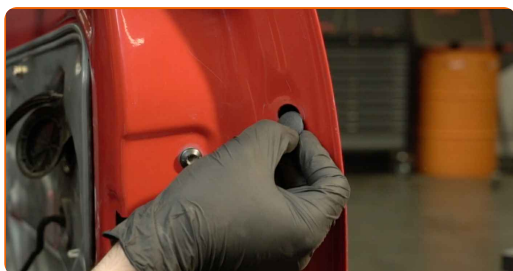
38

Schroef het bevestigingsmiddel voor de uitwendige portierkruk in. Gebruik Torx T20. Gebruik een ratelsleutel.



39

Monteer de kap op het bevestigingsmiddel voor de uitwendige portierkruk.



- 40** Draai de bevestigingsmiddelen voor de beschermkap voor het portier aan. Gebruik een dopsleutel Nr.10. Gebruik een momentsleutel. Draai deze vast tot een koppel van 8 Nm.



- 41** Sluit de kabelboom aan op de beschermkap voor het portier.



- 42** Sluit de luidsprekerstekker aan.



- 43** Sluit de kabelboom aan op de beschermkap voor het portier.



- 44** Steek de stekker voor het spiegelstelselmechanisme in de deur.



45 Sluit de kabelboom aan op de beschermkap voor het portier.



46 Verwijder de schilderstape.



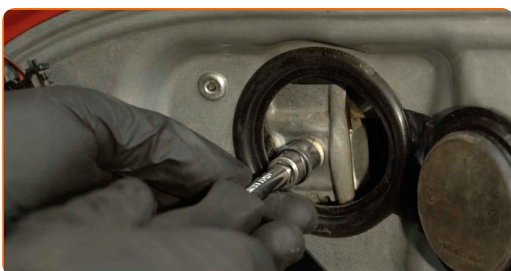
47 Laat het glas van de ruiten zakken en monteer het op de montageplek in het raammechanisme.



AUTODOC raadt aan:

- Houd het glas vast terwijl u het laat zakken om letsel te voorkomen.

48 Schroef de bevestigingsmiddelen voor het glas van de ruiten in. Gebruik een dopsleutel Nr.10. Gebruik een ratelsleutel.

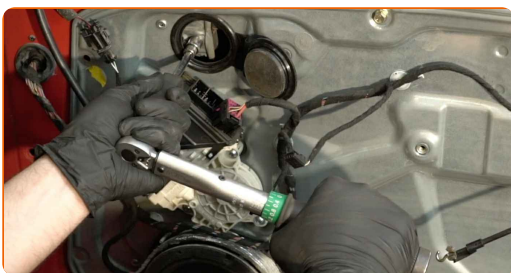


Vervanging: deurslot – VW Polo Sedan (9N4). Tips van de experts van AUTODOC:

- Houd het glas vast tijdens het inschroeven van de bevestigingsmiddelen om letsel te voorkomen.
- Oefen niet te veel kracht uit tijdens het vastdraaien van de bevestigingsmiddelen. Als ze te strak aangedraaid worden, kan het glas beschadigd raken.

49

Draai de bevestigingsmiddelen voor het glas van de ruiten aan. Gebruik een dopsleutel Nr.10. Gebruik een momentsleutel. Draai deze vast tot een koppel van 6 Nm.



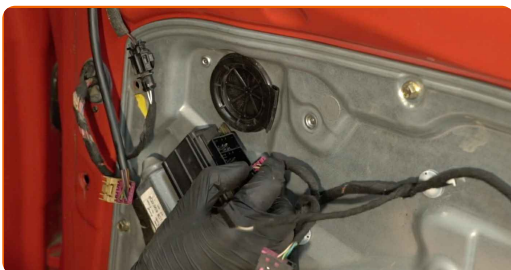
50

Monteer de kappen op de bevestigingsmiddelen voor het raammechanisme.



51

Steek de stekker voor het spiegelstelmechanisme in de regelenheid.



52

Steek de stekker voor de elektrisch aangedreven ruit in het portierpaneel.



53

Sluit de kabel voor de aandrijving van het portierslot aan.



54

Hermonteer het portierpaneel.



AUTODOC raadt aan:

- Vervanging: deurslot – VW Polo Sedan (9N4). Oefen geen bovenmatige kracht uit bij het monteren. Daarbij zou het onderdeel schade kunnen oplopen.

55

Schroef de bevestigingsmiddelen voor de arMLEuning aan de deur in. Gebruik een kruisschroevendraaier.



- 56 Hermonteer het paneel voor de arMLEuning aan de deur. Zorg ervoor dat u de klik hoort wanneer deze in de juiste positie is gezet.



- 57 Schroef de bevestigingsmiddelen voor het portierpaneel in. Gebruik een kruisschroevendraaier.



- 58 Doe het portier weer dicht.

GOED GEDAAN! 

BEKIJK MEER TUTORIALS

AUTODOC – TOPKWALITEIT EN BETAALBARE AUTO-ONDERDELEN ONLINE

AUTODOC'S MOBIELE APP: GRIJP GEWELDIGE AANBIEDINGEN, TERWIJL U COMFORTABEL WINKELT



+ AUTODOC

GET IT ON  **Google Play**

 **Download on the App Store**

Download

EEN GEWELDIG AANBOD AAN RESERVEONDERDELEN VOOR UW AUTO

DEURSLOT: EEN OMVANGRIJK AANBOD

DISCLAIMER:

Het document bevat enkel algemene aanbevelingen die handig kunnen zijn wanneer u reparatie- of vervangingswerken uitvoert. AUTODOC is niet verantwoordelijk voor enig verlies, letsel, schade aan eigendom, verkregen tijdens het reparatie- of vervangingsproces door een onjuist gebruik of misvatting van de voorziene informatie.

AUTODOC is niet verantwoordelijk voor enige mogelijk fouten en onzekerheden in deze gids. De voorziene informatie is enkel voor informatieve doeleinden en kan het advies van specialisten niet vervangen.

AUTODOC is niet verantwoordelijk voor onjuist of gevaarlijk gebruik van uitrusting, gereedschap en auto-onderdelen. AUTODOC raadt ten sterkste aan voorzichtig te zijn en de veiligheidsregels na te leven tijdens het uitvoeren van reparatie- of vervangingswerken. Onthoud: gebruik van auto-onderdelen van lage kwaliteit garandeert niet het geschikte niveau aan veiligheid.

© Copyright 2023 – De volledige inhoud van deze website, in het bijzonder teksten, foto's en afbeeldingen, is door de auteurswet beschermd. Alle rechten, inclusief de rechten op verveelvoudiging, openbaarmaking aan derden, verwerking en vertaling, zijn voorbehouden aan AUTODOC SE.