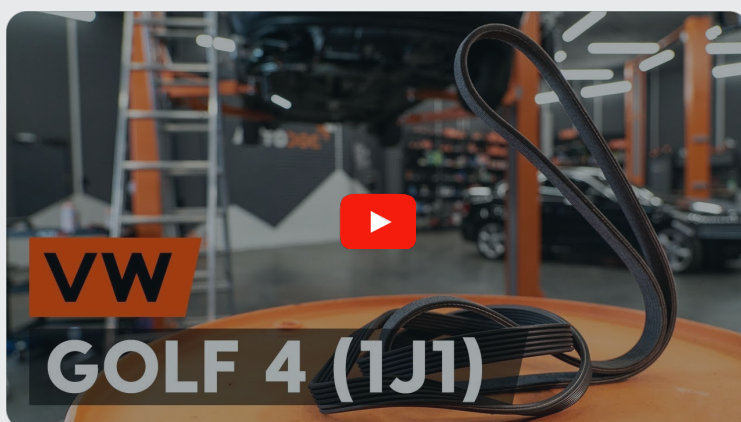


# **AUTODOC CLUB**

Hoe multiriem vervangen  
bij een **VW Transporter  
T5 Bus (7HB, 7HJ, 7EB,  
7EJ, 7EF, 7EG, 7HF, 7EC)**  
– Leidraad voor bij het  
vervangen

## EENDERE VIDEO-TUTORIAL



Deze video toont de vervangingsprocedure van een eender auto-onderdeel in een andere auto.

### **Belangrijk!**

Deze vervangingsprocedure kan worden toegepast voor de volgende voertuigen:  
VW Transporter T5 Bus (7HB, 7HJ, 7EB, 7EJ, 7EF, 7EG, 7HF, 7EC) 1.9 TDI, VW Transporter T5 Bus (7HB, 7HJ, 7EB, 7EJ, 7EF, 7EG, 7HF, 7EC) 2.0, VW Transporter T5 Bus (7HB, 7HJ, 7EB, 7EJ, 7EF, 7EG, 7HF, 7EC) 2.0 CNG

De stappen kunnen lichtjes variëren, afhankelijk van het ontwerp van de wagen.

Deze tutorial werd gemaakt op basis van de vervangingsprocedure voor een eender auto-onderdeel op: VW Golf IV Hatchback (1J1) 1.6

**VERVANGING: MULTIRIEM – VW TRANSPORTER T5  
BUS (7HB, 7HJ, 7EB, 7EJ, 7EF, 7EG, 7HF, 7EC).  
WERKTUIG DAT U DAARBIJ NODIG HEBT:**



- Remmenreiniger
- Kopervet
- Dopsleutel Nr.16
- Torx bit T20
- Combinatiesleutel Nr.16
- Krachtdop voor velgen Nr.17
- Ratelsleutel
- Momentsleutel
- Wringijzer
- Platte Schroevendraaier
- Spatbordbeschermer
- Wielblok

**Koop gereedschap**

Vervanging: multiriem – VW Transporter T5 Bus (7HB, 7HJ, 7EB, 7EJ, 7EF, 7EG, 7HF, 7EC). De experts van AUTODOC bevelen aan:

- Alle werkzaamheden moeten worden verricht met stilstaande motor.

## VERVANGING: MULTIRIEM – VW TRANSPORTER T5 BUS (7HB, 7HJ, 7EB, 7EJ, 7EF, 7EG, 7HF, 7EC). ONDERNEEM DE VOLGENDE STAPPEN:

**1** Open de motorkap.

**2** Gebruik een beschermhoes om beschadiging van lak en kunststof onderdelen van de auto te voorkomen.

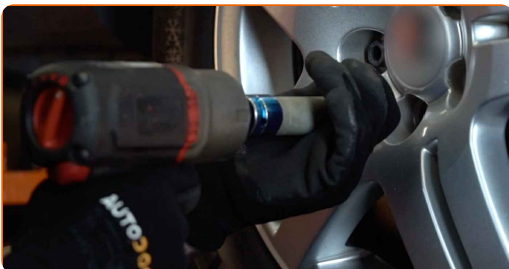
**3** Zet de wielen vast met behulp van wielblokken.

**4** Maak de wielbouten los. Gebruik de krachtdopsleutel #17.



**5** Vijzel de auto op met behulp van een krik of zet de auto boven een reparatiekuil.

**6** Draai de wielbouten los.

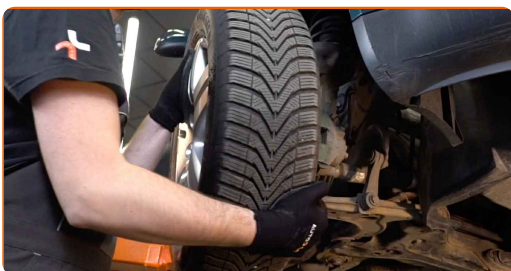


**AUTODOC raadt aan:**

- **Waarschuwing!** Houd het wiel vast tijdens het losschroeven van de bevestigingsbouten om letsel te voorkomen. VW Transporter T5 Bus (7HB, 7HJ, 7EB, 7EJ, 7EF, 7EG, 7HF, 7EC)

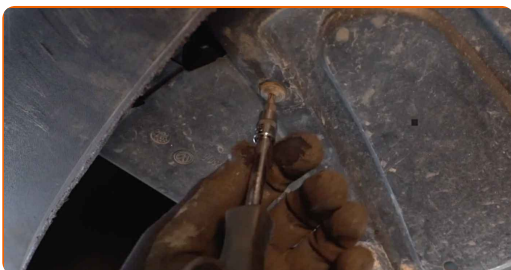
**7**

Neem het wiel eraf.



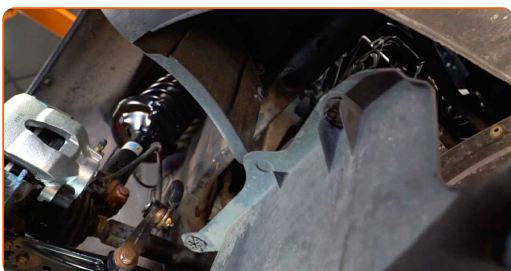
**8**

Maak de bevestigingen van de onderste afdekkap van de oliepan los. Schroef het bevestigingsmiddel van de kunststoffen zijkap van de motor los. Gebruik Torx T20. Gebruik een ratelsleutel. Gebruik een platte schroevendraaier.



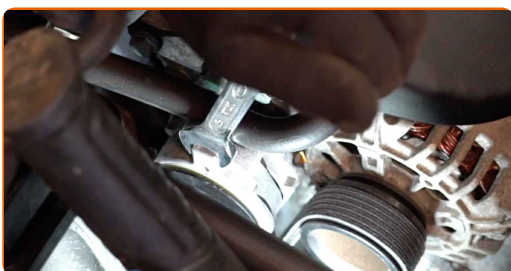
**9**

Verwijder de afdekking van de oliepan. Neem de plastic zijkap van zijn plek.

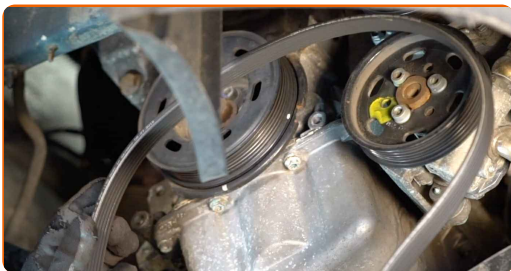


**10**

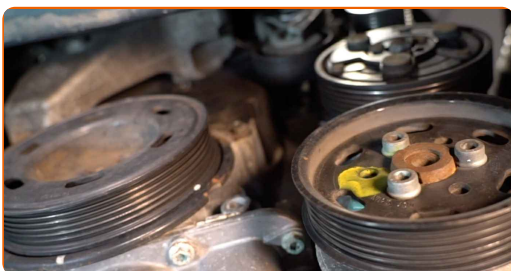
Trek de multiriemspanner opzij. Gebruik een combinatie steeksleutel Nr.16.



**11** Haal de multiriem weg.



**12** Plaats de riemspanner weer in zijn oorspronkelijke positie.



Vervanging: multiriem – VW Transporter T5 Bus (7HB, 7HJ, 7EB, 7EJ, 7EF, 7EG, 7HF, 7EC). Tip van AUTODOC:

- Controleer de staat van de riemspanner en de vrijlooppoelie en vervang deze indien nodig.

**13** Plaats de multiriem.

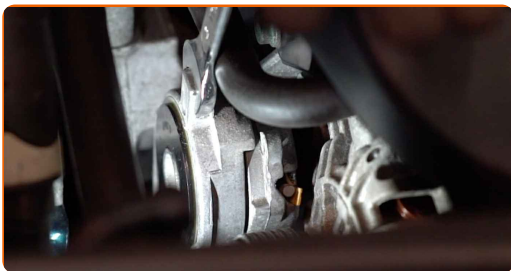


Vervanging: multiriem – VW Transporter T5 Bus (7HB, 7HJ, 7EB, 7EJ, 7EF, 7EG, 7HF, 7EC). Tip:

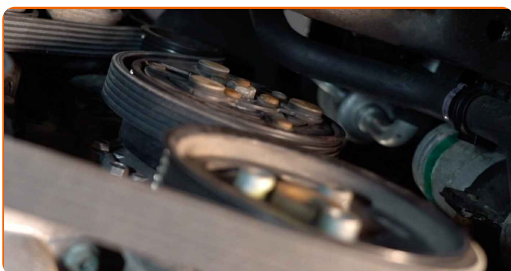
- Zorg ervoor dat de multiriem nauwsluitend op alle spanners en rollen past.



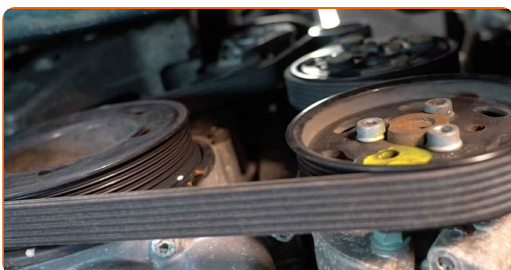
**14** Trek de multiriemspanner opzij. Gebruik een dopsleutel Nr.16. Gebruik een wringijzer.



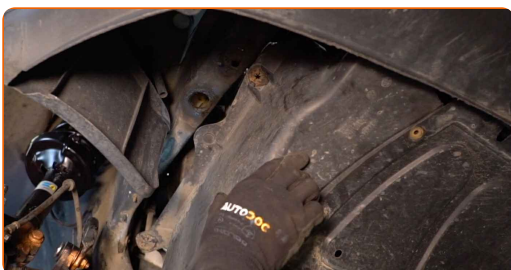
**15** Breng de multiriem aan op de riemspanner.



**16** Plaats de riemspanner weer in zijn oorspronkelijke positie.



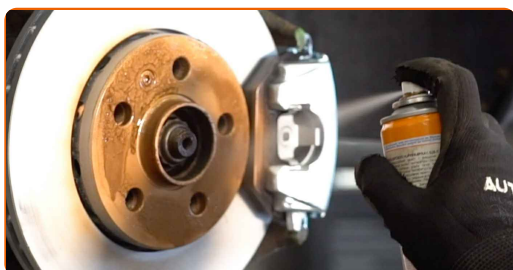
**17** Plaats de zijkap van plastic. Plaats de onderste afdekkap van de oliepan weer terug.



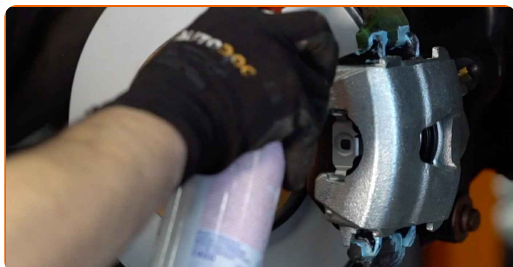
- 18** Schroef de bevestigingsmiddelen van de kunststoffen zijkap van de motor in. Draai de bevestigingen van de onderste afdekkap van de oliepan vast. Gebruik Torx T20. Gebruik een ratelsleutel. Gebruik een platte schroevendraaier.



- 19** Behandel het oppervlak waar de remschijf contact maakt met de velg. Gebruik een kopersmeermiddel.



- 20** Reinig het oppervlak van de remschijf. Gebruik een remmenreiniger.



**AUTODOC raadt aan:**

- Vervanging: multiriem – VW Transporter T5 Bus (7HB, 7HJ, 7EB, 7EJ, 7EF, 7EG, 7HF, 7EC). Wacht een paar minuten af na het aanbrengen van de spray.



21 Installer het wiel.



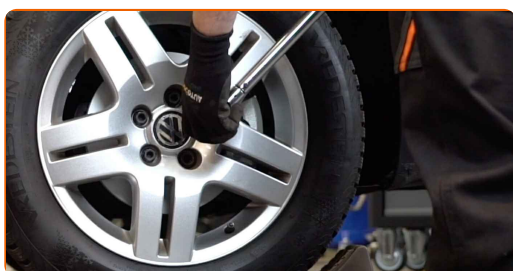
**AUTODOC raadt aan:**

- **Belangrijk!** Houd het wiel vast tijdens het inschroeven van de bevestigingsbouten.  
VW Transporter T5 Bus (7HB, 7HJ, 7EB, 7EJ, 7EF, 7EG, 7HF, 7EC)

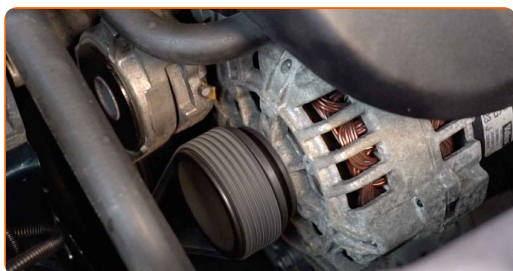
22 Draai de wielbouten vast. Gebruik de krachtdopsleutel #17.



23 Verlaag de wagen en werk in kruisvolgorde bij het aanspannen van de wielbouten. Gebruik een momentsleutel. Draai deze vast tot een koppel van 120 Nm.



24 Zet het contact aan. Dit is noodzakelijk om te garanderen dat de component correct werkt.



25 Verwijder de beschermhoes van het spatbord.

26 Sluit de motorkap.

27 Verwijder de krik en de wielblokken.

**GOED GEDAAN!** 

**BEKIJK MEER TUTORIALS**

## AUTODOC – TOPKWALITEIT EN BETAALBARE AUTO-ONDERDELEN ONLINE

**AUTODOC'S MOBIELE APP: GRIJP GEWELDIGE AANBIEDINGEN, TERWIJL U COMFORTABEL WINKELT**



**+ AUTODOC**

GET IT ON  **Google Play**

 **Download on the App Store**

**Download**

**EEN GEWELDIG AANBOD AAN RESERVEONDERDELEN VOOR UW AUTO**

**MULTIRIEM: EEN OMVANGRIJK AANBOD**

### **DISCLAIMER:**

Het document bevat enkel algemene aanbevelingen die handig kunnen zijn wanneer u reparatie- of vervangingswerken uitvoert. AUTODOC is niet verantwoordelijk voor enig verlies, letsel, schade aan eigendom, verkregen tijdens het reparatie- of vervangingsproces door een onjuist gebruik of misvatting van de voorziene informatie.

AUTODOC is niet verantwoordelijk voor enige mogelijk fouten en onzekerheden in deze gids. De voorziene informatie is enkel voor informatieve doeleinden en kan het advies van specialisten niet vervangen.

AUTODOC is niet verantwoordelijk voor onjuist of gevaarlijk gebruik van uitrusting, gereedschap en auto-onderdelen. AUTODOC raadt ten sterkste aan voorzichtig te zijn en de veiligheidsregels na te leven tijdens het uitvoeren van reparatie- of vervangingswerken. Onthoud: gebruik van auto-onderdelen van lage kwaliteit garandeert niet het geschikte niveau aan veiligheid.

© Copyright 2022 – De volledige inhoud van deze website, in het bijzonder teksten, foto's en afbeeldingen, is door de auteurswet beschermd. Alle rechten, inclusief de rechten op verveelvoudiging, openbaarmaking aan derden, verwerking en vertaling, zijn voorbehouden aan AUTODOC GmbH.