



Hoe interieurfilter  
vervangen bij een **VW  
Transporter VI Flatbed  
Vrachtwagen / Chassis  
(SFD, SFE, SFL, SFZ)** –  
Leidraad voor bij het  
vervangen

## EENDERE VIDEO-TUTORIAL



Deze video toont de vervangingsprocedure van een eender auto-onderdeel in een andere auto.

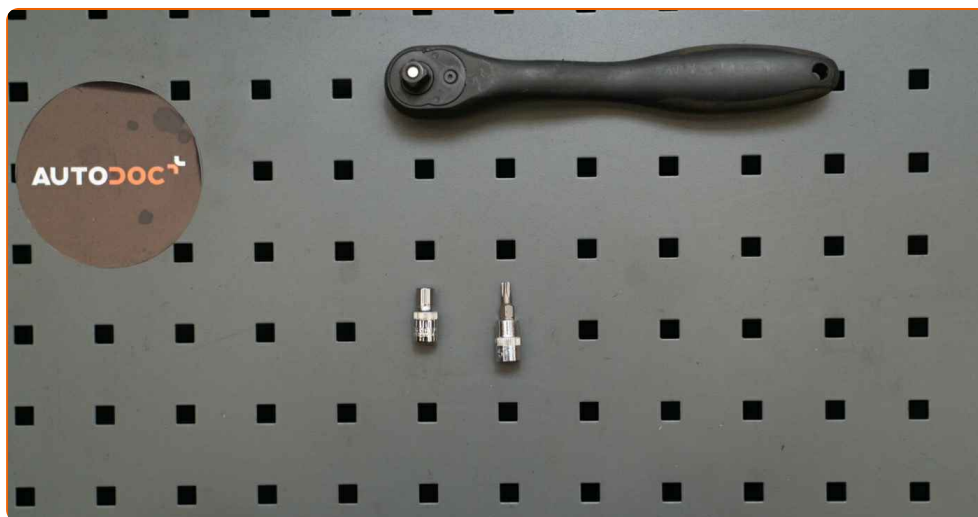
### **Belangrijk!**

Deze vervangingsprocedure kan worden toegepast voor de volgende voertuigen:  
 VW Transporter VI Flatbed Vrachtwagen / Chassis (SFD, SFE, SFL, SFZ) 2.0 TDI, VW  
 Transporter VI Flatbed Vrachtwagen / Chassis (SFD, SFE, SFL, SFZ) 2.0 TDI 4motion,  
 VW Transporter VI Flatbed Vrachtwagen / Chassis (SFD, SFE, SFL, SFZ) 2.0 TSI

De stappen kunnen lichtjes variëren, afhankelijk van het ontwerp van de wagen.

Deze tutorial werd gemaakt op basis van de vervangingsprocedure voor een eender auto-onderdeel op: VW Transporter V Van (7HA, 7HH, 7EA, 7EH) 1.9 TDI

VERVANGING: INTERIEURFILTER – VW TRANSPORTER VI FLATBED VRACHTWAGEN / CHASSIS (SFD, SFE, SFL, SFZ). WERKTUIG DAT U DAARBIJ NODIG HEBT:



- Dopsleutel Nr.5,5
- Torx bit T20
- Ratelsleutel

**Koop gereedschap**

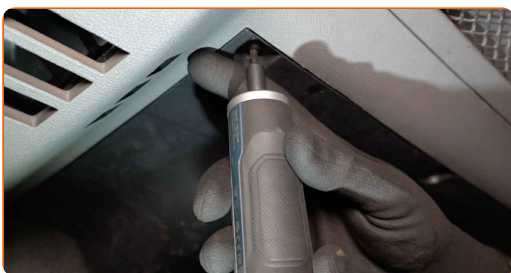
Vervanging: interieurfilter – VW Transporter VI Flatbed Vrachtwagen / Chassis (SFD, SFE, SFL, SFZ). AUTODOC beveelt aan:

- Vervang de interieurfilter minstens één keer per zes maanden, in de vroege lente en in de herfst.
- Volg de termijnen, aanbevelingen en vereisten voor de werking van het onderdeel voorzien door de fabrikant.
- Indien de luchtstroom in de cabine sterk afneemt, vervang de filter voor een gepland onderhoud.
- Alle werkzaamheden moeten worden verricht met stilstaande motor.

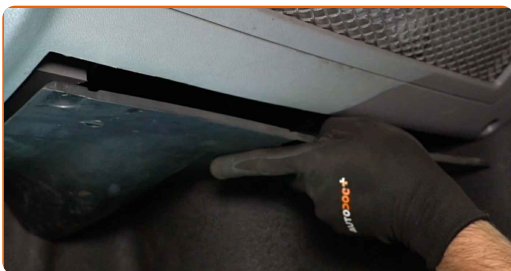
**VOER DE VERVANGING IN DE VOLGENDE VOLGORDE UIT:**

**1** Schuif de passagiersstoel helemaal naar achteren.

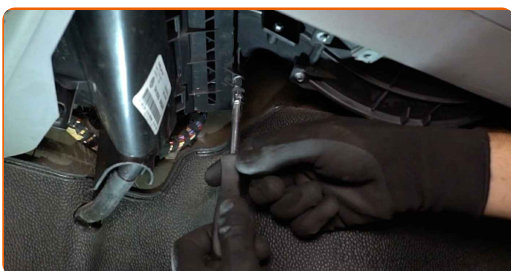
**2** Schroef de bevestigingsmiddelen van de zijwand van de passagiersvoetenruimte los. Gebruik Torx T20.



**3** Verwijder de beschermende cover onder het handschoenenkastje.



- 4 Schroef de bevestigingen van de afdekking van het interieurfilterhuis los. Gebruik een dopsleutel Nr.5,5. Gebruik een ratelsleutel.



- 5 Verwijder het behuizingsdeksel van de cabineluchtfilter.



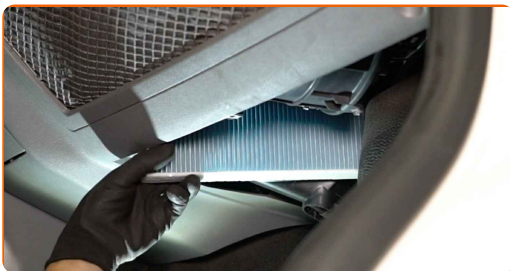
- 6 Verwijder de cabineluchtfilter.



Vervanging: interieurfilter – VW Transporter VI Flatbed Vrachtwagen / Chassis (SFD, SFE, SFL, SFZ). De experts van AUTODOC bevelen aan:

- Probeer de filter niet te reinigen en opnieuw te gebruiken - dit beïnvloedt de kwaliteit van de reiniging van lucht in de wagen.

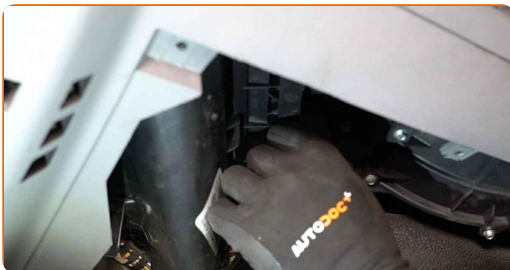
**7** Installeer de cabineluchtfiler in zijn montagelocatie.



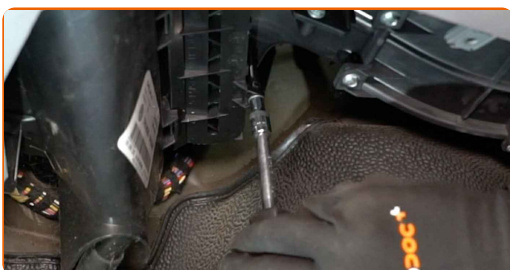
Vervanging: interieurfilter – VW Transporter VI Flatbed Vrachtwagen / Chassis (SFD, SFE, SFL, SFZ). AUTODOC beveelt aan:

- Volg de pijl op de filter voor de richting van de luchtstroom.
- Controleer de juiste locatie van het filterelement. Installeer deze niet schuin.
- Opgelet! Maak gebruik van hoogwaardige onderdelen – VW Transporter VI Flatbed Vrachtwagen / Chassis (SFD, SFE, SFL, SFZ).

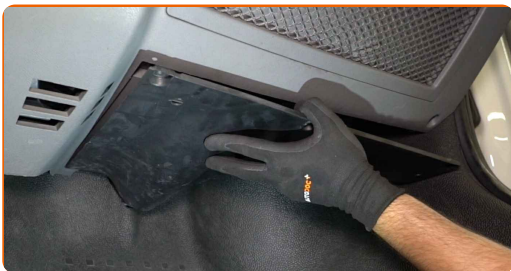
**8** Installeer het behuizingsdeksel van de cabineluchtfiler.



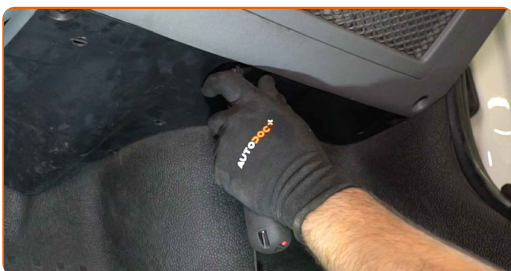
**9** Schroef de bevestigingen van de afdekking van het interieurfilterhuis vast. Gebruik een dopsleutel Nr.5,5. Gebruik een ratelsleutel.



**10** Installeer de beschermende cover onder het handschoenenkastje en maak deze vast.



**11** Schroef de bevestigingsmiddelen van de zijwand van de passagiersvoetenruimte in. Gebruik Torx T20.



**AUTODOC raadt aan:**

- Vervanging: interieurfilter – VW Transporter VI Flatbed Vrachtwagen / Chassis (SFD, SFE, SFL, SFZ). Oefen geen bovenmatige kracht uit bij het monteren. Daarbij zou u de bevestigingsmiddelen kunnen beschadigen.

**12** Zet de passagiersstoel terug in de aanvankelijke positie.

**13** Zet het contact aan.

**14** Schakel de airconditioning in. Dit is noodzakelijk om te garanderen dat de component correct werkt.

**15** Zet het contact uit.

**GOED GEDAAN!** 

**BEKIJK MEER TUTORIALS**

# AUTODOC – TOPKWALITEIT EN BETAALBARE AUTO-ONDERDELEN ONLINE

**AUTODOC'S MOBIELE APP: GRIJP GEWELDIGE AANBIEDINGEN, TERWIJL U COMFORTABEL WINKELT**



**+ AUTODOC**

GET IT ON  **Google Play**

 **Download on the App Store**

**Download**

**EEN GEWELDIG AANBOD AAN RESERVEONDERDELEN VOOR UW AUTO**

**INTERIEURFILTER: EEN OMVANGRIJK AANBOD**

## **DISCLAIMER:**

Het document bevat enkel algemene aanbevelingen die handig kunnen zijn wanneer u reparatie- of vervangingswerken uitvoert. AUTODOC is niet verantwoordelijk voor enig verlies, letsel, schade aan eigendom, verkregen tijdens het reparatie- of vervangingsproces door een onjuist gebruik of misvatting van de voorziene informatie.

AUTODOC is niet verantwoordelijk voor enige mogelijk fouten en onzekerheden in deze gids. De voorziene informatie is enkel voor informatieve doeleinden en kan het advies van specialisten niet vervangen.

AUTODOC is niet verantwoordelijk voor onjuist of gevaarlijk gebruik van uitrusting, gereedschap en auto-onderdelen. AUTODOC raadt ten sterkste aan voorzichtig te zijn en de veiligheidsregels na te leven tijdens het uitvoeren van reparatie- of vervangingswerken. Onthoud: gebruik van auto-onderdelen van lage kwaliteit garandeert niet het geschikte niveau aan veiligheid.

© Copyright 2023 – De volledige inhoud van deze website, in het bijzonder teksten, foto's en afbeeldingen, is door de auteurswet beschermd. Alle rechten, inclusief de rechten op verveelvoudiging, openbaarmaking aan derden, verwerking en vertaling, zijn voorbehouden aan AUTODOC SE.