



Hoe gasveer achterklep
vervangen bij een
Mercedes Vito W638 –
Leidraad voor bij het
vervangen

TUTORIAL



Belangrijk!

Deze vervangingsprocedure kan worden toegepast voor de volgende voertuigen: MERCEDES-BENZ Vito Bus (W638) 108 D 2.3 (638.164), MERCEDES-BENZ Vito Bus (W638) 110 TD 2.3 (638.174), MERCEDES-BENZ Vito Bus (W638) 113 2.0 (638.114, 638.194), MERCEDES-BENZ V-Klasse (W638/2) V 230 TD (638.274), MERCEDES-BENZ V-Klasse (W638/2) V 230 (638.234, 638.294), MERCEDES-BENZ Vito Bus (W638) 114 2.3 (638.134, 638.194), MERCEDES-BENZ V-Klasse (W638/2) V 280 (638.244, 638.294), MERCEDES-BENZ V-Klasse (W638/2) V 200 (638.214, 638.294), MERCEDES-BENZ Vito Van (W638) 108 D 2.3 (638.064, 638.068), MERCEDES-BENZ Vito Van (W638) 110 D 2.3 (638.074, 638.078), MERCEDES-BENZ Vito Van (W638) 113 2.0 (638.014, 638.094), MERCEDES-BENZ Vito Van (W638) 114 2.3 (638.034, 638.094), MERCEDES-BENZ V-Klasse (W638/2) V 200 CDI (638.294), MERCEDES-BENZ V-Klasse (W638/2) V 220 CDI (638.294), MERCEDES-BENZ Vito Bus (W638) 108 CDI 2.2 (638.194), (+ 5)

De stappen kunnen lichtjes variëren, afhankelijk van het ontwerp van de wagen.

VERVANGING: GASVEER ACHTERKLEP – MERCEDES
VITO W638. OVERZICHT MET GEREEDSCHAP DAT U
NODIG HEBT:



- Platte Schroevendraaier
- Hydraulische versnellingsbak krik

KOOP GEREEDSCHAP

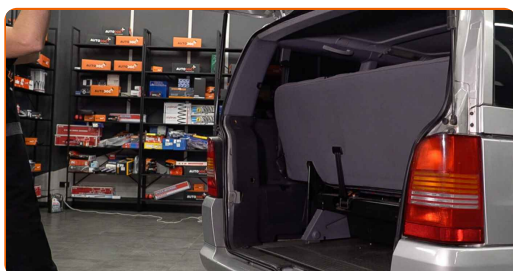
Vervanging: gasveer achterklep – Mercedes Vito W638. De experts van AUTODOC bevelen aan:

- De linker en rechter gasveer voor het kofferbakdeksel dient u gelijktijdig te vervangen.
- Linker en rechter gasveren voor het kofferbakdeksel worden op dezelfde manier vervangen.
- Alle werkzaamheden moeten worden verricht met stilstaande motor.

VERVANGING: GASVEER ACHTERKLEP – MERCEDES VITO W638. AANBEVOLEN VOLGORDE VAN STAPPEN:

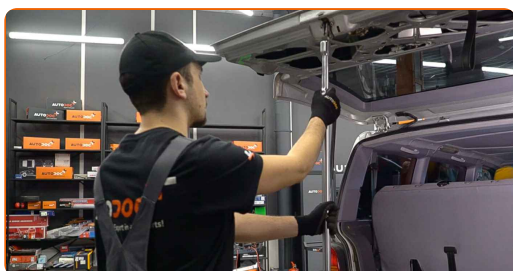
1

Open het kofferdeksel.



2

Zorg ervoor het kofferbakdeksel ergens op kan leunen. Gebruik een hydraulische versnellingsbak krik.



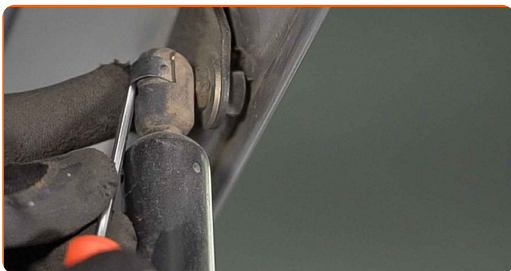
3

Maak de circlip die de gasveer met de carrosserie verbindt los. Gebruik een platte schroevendraaier.



4

Maak de circlip die de gasveer met het kofferbakdeksel verbindt los. Gebruik een platte schroevendraaier.

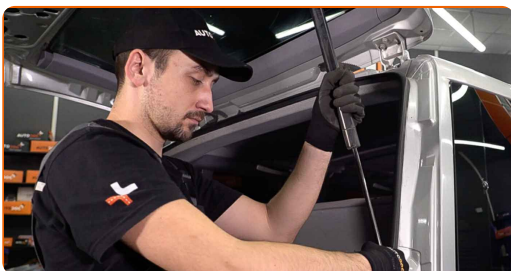


AUTODOC raadt aan:

- Zorg er ter voorkoming van ongelukken voor dat u het kofferbakdeksel stevig vasthoudt, terwijl u de gasveren demonteert.

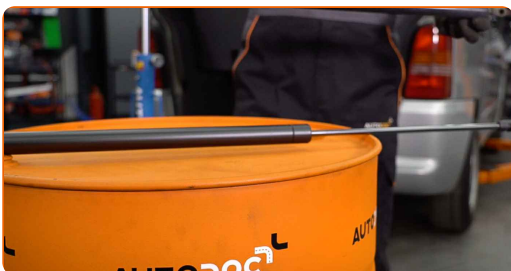
5

Verwijder de gasveer van het kofferbakdeksel.



6

Plaats de nieuwe gasveer van het kofferbakdeksel.

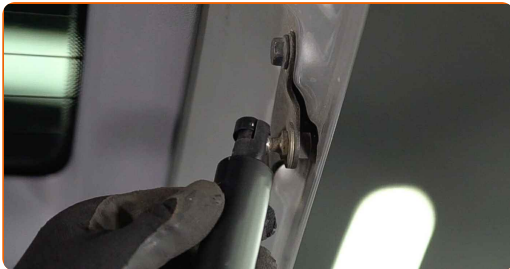


Vervanging: gasveer achterklep – Mercedes Vito W638. Deskundigen bevelen aan:

- Zorg er ter voorkoming van ongelukken voor dat u het kofferbakdeksel stevig vasthoudt, terwijl u de gasveer monteert.

7

Klik de circlip die de gasveer met het kofferbakdeksel verbindt vast.



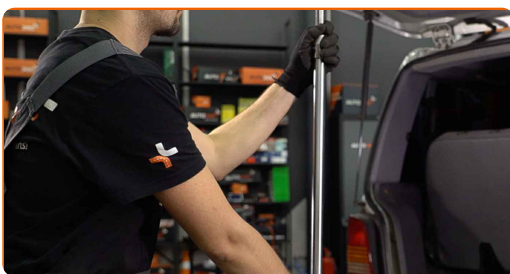
8

Klik de circlip die de gasveer met de carrosserie verbindt vast. Gebruik een platte schroevendraaier.



9

Neem de hydraulische versnellingsbakkrik weg.



AUTODOC raadt aan:

- Vervanging: gasveer achterklep – Mercedes Vito W638. Laat de versnellingsbakkrik soepel zakken, zonder geschok, teneinde de onderdelen en mechanismen niet te beschadigen.

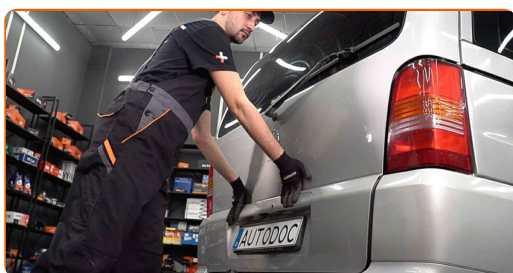
10

Controleer of de gasveren van het kofferbakdeksel naar behoren functioneren, nadat u deze gemonteerd hebt.



11

Sluit het kofferdeksel.



GOED GEDAAN! 

BEKIJK MEER TUTORIALS

AUTODOC – TOPKWALITEIT EN BETAALBARE AUTO- ONDERDELEN ONLINE

AUTODOC'S MOBIELE APP: GRIJP GEWELDIGE AANBIEDINGEN,
TERWIJL U COMFORTABEL WINKELT



AUTODOC+

GET IT ON
Google Play

Download on the
App Store

Download

**EEN GEWELDIG AANBOD AAN RESERVEONDERDELEN
VOOR UW AUTO**

KOOP RESERVEONDERDELEN VOOR MERCEDES

GASVEER ACHTERKLEP: EEN OMVANGRIJK AANBOD

**SELECTEER AUTO-ONDERDELEN VOOR MERCEDES VITO
W638**

GASVEER ACHTERKLEP VOOR MERCEDES: NU KOPEN

**GASVEER ACHTERKLEP VOOR MERCEDES VITO W638: DE
BESTE AANBIEDINGEN EN DEALS**

ⓘ DISCLAIMER:

Het document bevat enkel algemene aanbevelingen die handig kunnen zijn wanneer u reparatie- of vervangingswerken uitvoert. AUTODOC is niet verantwoordelijk voor enig verlies, letsel, schade aan eigendom, verkregen tijdens het reparatie- of vervangingsproces door een onjuist gebruik of misvatting van de voorziene informatie.

AUTODOC is niet verantwoordelijk voor enige mogelijk fouten en onzekerheden in deze gids. De voorziene informatie is enkel voor informatieve doeleinden en kan het advies van specialisten niet vervangen.

AUTODOC is niet verantwoordelijk voor onjuist of gevaarlijk gebruik van uitrusting, gereedschap en auto-onderdelen. AUTODOC raadt ten sterkste aan voorzichtig te zijn en de veiligheidsregels na te leven tijdens het uitvoeren van reparatie- of vervangingswerken. Onthoud: gebruik van auto-onderdelen van lage kwaliteit garandeert niet het geschikte niveau aan wegveiligheid.

© Copyright 2021 – De volledige inhoud van deze website, in het bijzonder teksten, foto's en afbeeldingen, is door de auteurswet beschermd. Alle rechten, inclusief de rechten op verveelvoudiging, openbaarmaking aan derden, verwerking en vertaling, zijn voorbehouden aan AUTODOC GmbH.