



Hoe interieurfilter  
vervangen bij een  
**Mercedes Vito W638** –  
Leidraad voor bij het  
vervangen

## TUTORIAL



### **Belangrijk!**

Deze vervangingsprocedure kan worden toegepast voor de volgende voertuigen: MERCEDES-BENZ Vito Bus (W638) 108 D 2.3 (638.164), MERCEDES-BENZ Vito Bus (W638) 110 TD 2.3 (638.174), MERCEDES-BENZ Vito Bus (W638) 113 2.0 (638.114, 638.194), MERCEDES-BENZ V-Klasse (W638/2) V 230 TD (638.274), MERCEDES-BENZ V-Klasse (W638/2) V 230 (638.234, 638.294), MERCEDES-BENZ Vito Bus (W638) 114 2.3 (638.134, 638.194), MERCEDES-BENZ V-Klasse (W638/2) V 280 (638.244, 638.294), MERCEDES-BENZ V-Klasse (W638/2) V 200 (638.214, 638.294), MERCEDES-BENZ Vito Van (W638) 108 D 2.3 (638.064, 638.068), MERCEDES-BENZ Vito Van (W638) 110 D 2.3 (638.074, 638.078), MERCEDES-BENZ Vito Van (W638) 113 2.0 (638.014, 638.094), MERCEDES-BENZ Vito Van (W638) 114 2.3 (638.034, 638.094), MERCEDES-BENZ V-Klasse (W638/2) V 200 CDI (638.294), MERCEDES-BENZ V-Klasse (W638/2) V 220 CDI (638.294), MERCEDES-BENZ Vito Bus (W638) 108 CDI 2.2 (638.194), (+ 5)

De stappen kunnen lichtjes variëren, afhankelijk van het ontwerp van de wagen.

VERVANGING: INTERIEURFILTER – MERCEDES VITO  
W638. WERKTUIG DAT U DAARBIJ NODIG HEBT:



- Dopsleutel Nr.E10
- Dopsleutel Nr.10
- Ratelsleutel
- Kruisschroevendraaier

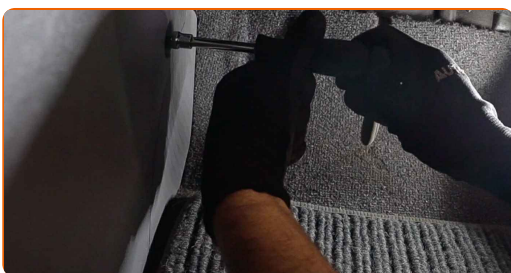
**KOOP GEREEDSCHAP**

Vervanging: interieurfilter – Mercedes Vito W638. De experts van AUTODOC bevelen aan:

- Vervang de interieurfilter minstens één keer per zes maanden, in de vroege lente en in de herfst.
- Volg de termijnen, aanbevelingen en vereisten voor de werking van het onderdeel voorzien door de fabrikant.
- Indien de luchtstroom in de cabine sterk afneemt, vervang de filter voor een gepland onderhoud.
- Alle werkzaamheden moeten worden verricht met stilstaande motor.

**VERVANGING: INTERIEURFILTER – MERCEDES VITO W638.  
AANBEVOLEN VOLGORDE VAN STAPPEN:**

- 1** Schroef de bevestigingsstukken aan de zijkant van het onderste gedeelte van het middenconsole los. Gebruik een dopsleutel Nr.10. Gebruik een ratelsleutel.



- 2** Schroef de bevestigingsstukken aan de voorkant van het onderste gedeelte van het middenconsole los. Gebruik een kruisschroevendraaier.



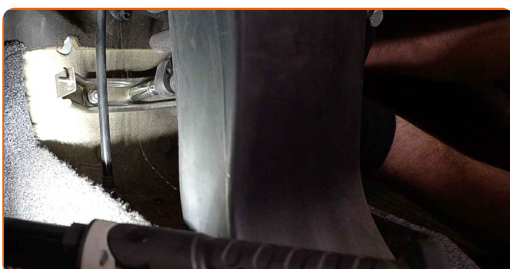
3

Verwijder de middenconsole.



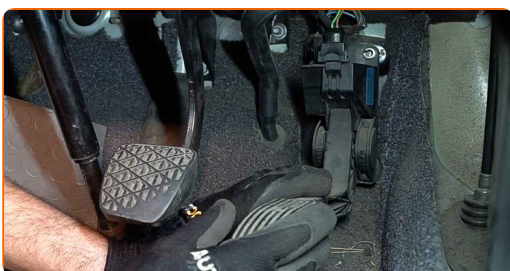
4

Schroef de stang die het onderste gedeelte van het middenconsole vastzet los en verwijder deze. Gebruik een dopsleutel Nr.10. Gebruik een ratelsleutel.



5

Schroef het bevestigingsstuk van het gaspedaal los en schuif het opzij. Gebruik een dopsleutel Nr.E10.



6

Verwijder het behuizingsdeksel van de cabineluchtfilter.



**AUTODOC raadt aan:**

- Vervanging: interieurfilter – Mercedes Vito W638. Oefen niet te veel kracht uit bij het verwijderen van het onderdeel aangezien het daarbij beschadigd zou kunnen raken.

7

Verwijder de cabineluchtfilter.

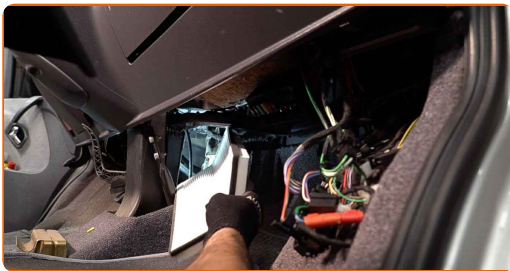


### Vervanging: interieurfilter – Mercedes Vito W638. Tip:

- Probeer de filter niet te reinigen en opnieuw te gebruiken - dit beïnvloedt de kwaliteit van de reiniging van lucht in de wagen.

8

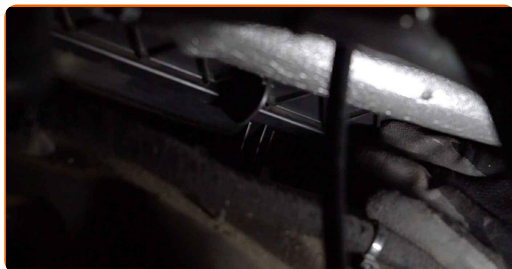
Installeer de cabineluchtfilter in zijn montageplaats.



### Vervanging: interieurfilter – Mercedes Vito W638. Tip van AUTODOC:

- Volg de pijl op de filter voor de richting van de luchtstroom.
- Vervanging: interieurfilter – Mercedes Vito W638. Zorg ervoor dat u het filterelement in de correcte stand aanbrengt. Voorkom dat het scheef komt te zitten.
- Gebruik alleen filters van hoge kwaliteit.

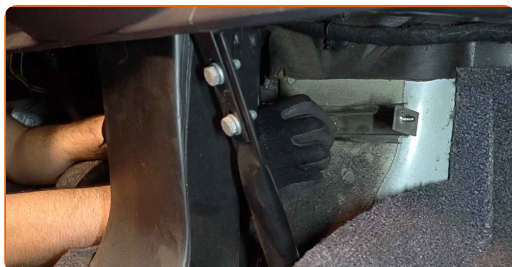
9 Installeer het behuizingsdeksel van de cabineluchtfilter.



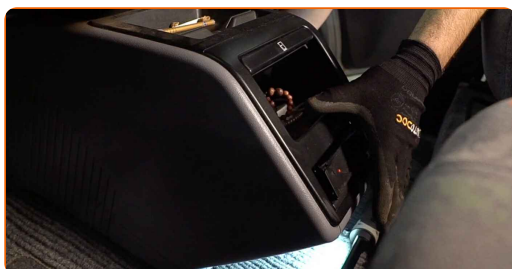
10 Plaats het gaspedaal weer in zijn oorspronkelijke positie terug en schroef het bevestigingsstuk vast. Gebruik een dopsleutel Nr.E10.



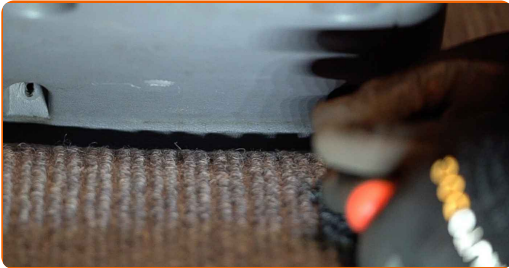
11 Plaats de stang die het onderste gedeelte van het middenconsole vastzet en schroef deze vast. Gebruik een dopsleutel Nr.10. Gebruik een ratelsleutel.



12 Installeer de middenconsole.



- 13** Schroef de bevestigingsstukken aan de voorkant van het onderste gedeelte van het middenconsole vast. Gebruik een kruisschroevendraaier.



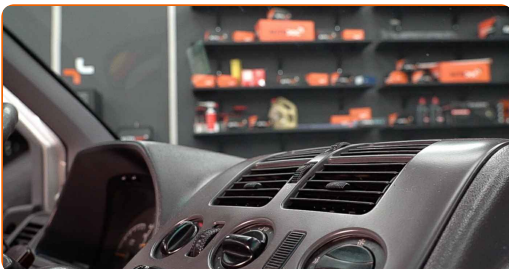
- 14.1** Schroef de bevestigingsstukken aan de zijkant van het onderste gedeelte van het middenconsole vast.



- 14.2** Gebruik een dopsleutel Nr.10. Gebruik een ratelsleutel.



- 15** Zet het contact aan.



- 16** Schakel de airconditioning in. Dit is noodzakelijk om te garanderen dat de component correct werkt.





17

Zet het contact uit.

**GOED GEDAAN!** [BEKIJK MEER TUTORIALS](#)

## AUTODOC – TOPKWALITEIT EN BETAALBARE AUTO- ONDERDELEN ONLINE

AUTODOC'S MOBIELE APP: GRIJP GEWELDIGE AANBIEDINGEN,  
TERWIJL U COMFORTABEL WINKELT



**AUTODOC**

GET IT ON  
 Google Play

Download on the  
 App Store

Download

**EEN GEWELDIG AANBOD AAN RESERVEONDERDELEN  
VOOR UW AUTO**

**KOOP RESERVEONDERDELEN VOOR MERCEDES**

**INTERIEURFILTER: EEN OMVANGRIJK AANBOD**

**SELECTEER AUTO-ONDERDELEN VOOR MERCEDES VITO  
W638**

**INTERIEURFILTER VOOR MERCEDES: NU KOPEN**

**INTERIEURFILTER VOOR MERCEDES VITO W638: DE BESTE  
AANBIEDINGEN EN DEALS**

### **ⓘ DISCLAIMER:**

Het document bevat enkel algemene aanbevelingen die handig kunnen zijn wanneer u reparatie- of vervangingswerken uitvoert. AUTODOC is niet verantwoordelijk voor enig verlies, letsel, schade aan eigendom, verkregen tijdens het reparatie- of vervangingsproces door een onjuist gebruik of misvatting van de voorziene informatie.

AUTODOC is niet verantwoordelijk voor enige mogelijk fouten en onzekerheden in deze gids. De voorziene informatie is enkel voor informatieve doeleinden en kan het advies van specialisten niet vervangen.

AUTODOC is niet verantwoordelijk voor onjuist of gevaarlijk gebruik van uitrusting, gereedschap en auto-onderdelen. AUTODOC raadt ten sterkste aan voorzichtig te zijn en de veiligheidsregels na te leven tijdens het uitvoeren van reparatie- of vervangingswerken. Onthoud: gebruik van auto-onderdelen van lage kwaliteit garandeert niet het geschikte niveau aan wegveiligheid.

© Copyright 2021 – De volledige inhoud van deze website, in het bijzonder teksten, foto's en afbeeldingen, is door de auteurswet beschermd. Alle rechten, inclusief de rechten op verveelvoudiging, openbaarmaking aan derden, verwerking en vertaling, zijn voorbehouden aan AUTODOC GmbH.