



Hoe motorolie en filter  
vervangen bij een **Nissan**  
**X Trail T30 benzine** –  
Leidraad voor bij het  
vervangen

## TUTORIAL

** Belangrijk!**

Deze vervangingsprocedure kan worden toegepast voor de volgende voertuigen: NISSAN 200SX (S14) 2.0 i 16V Turbo, NISSAN Maxima IV QX Sedan (A32) 2.0, NISSAN 370Z Roadster (Z34) 3.7, NISSAN Almera I Hatchback (N15) 2.0 GTi, NISSAN Micra IV Hatchback (K13) 1.2, NISSAN Micra IV Hatchback (K13) 1.2 DIG-S, NISSAN Maxima IV QX Sedan (A32) 3.0, NISSAN Primera Sedan (P11) 2.0 16V, NISSAN Primera Hatchback (P11) 2.0 16V, NISSAN Primera Station Wagon (WP11) 2.0 16V, NISSAN Pathfinder II (R50) 3.3 V6 4WD, NISSAN Pathfinder II (R50) 2.7 TD 4WD, NISSAN Patrol GR V SUV (Y61) 4.5 i, NISSAN Qashqai / Qashqai+2 I (J10, NJ10) 1.6, NISSAN Qashqai / Qashqai+2 I (J10, NJ10) 2.0, (+ 123)

De stappen kunnen lichtjes variëren, afhankelijk van het ontwerp van de wagen.

**VERVANGING: MOTOROLIE EN FILTER – NISSAN X TRAIL T30. WERKTUIG DAT U DAARBIJ NODIG HEBT:**



- Staalborstel
- Universele reinigingsspray
- Momentsleutel
- Dopsleutel Nr.14
- Oliefilter dopsleutel 65-14F
- Ratelsleutel
- Olieversingsbak
- Trechter
- Spatbordbeschermer

**KOOP GEREEDSCHAP**

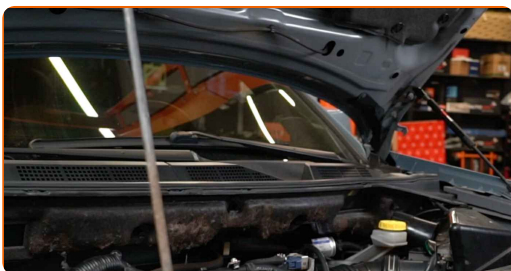
Vervanging: motorolie en filter – Nissan X Trail T30. De experts van AUTODOC bevelen aan:

- Vervang het oliefilter iedere keer wanneer u de motorolie ververs.
- Draag handschoenen om contact met hete vloeistof te voorkomen.
- NB: alle werkzaamheden aan de auto Nissan X Trail T30 dienen uitgevoerd te worden bij een uitgeschakelde motor.

## VOER DE VERVANGING IN DE VOLGENDE VOLGORDE UIT:

1

Open de motorkap.

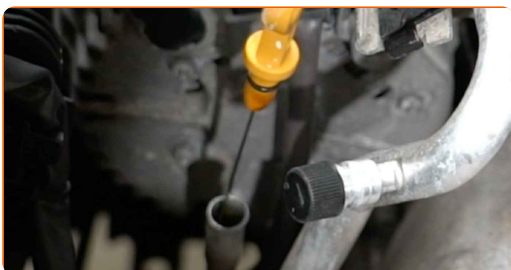


2

Gebruik een beschermhoes om beschadiging van lak en kunststof onderdelen van de auto te voorkomen.

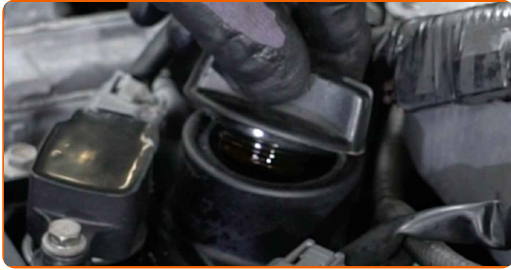
3

Trek de oliepeilstok omhoog.



4

Schroef de olievuldop los.



5

Vijzel de auto op met behulp van een krik of zet de auto boven een reparatiekuil.

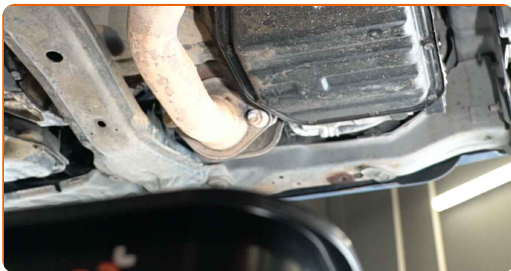


Vervanging: motorolie en filter – Nissan X Trail T30. Deskundigen bevelen aan:

- Het voertuig dient op een vlakke ondergrond te staan, en indien er een hoek is, dient de afvoerstop zich steeds op het laagste punt te bevinden.

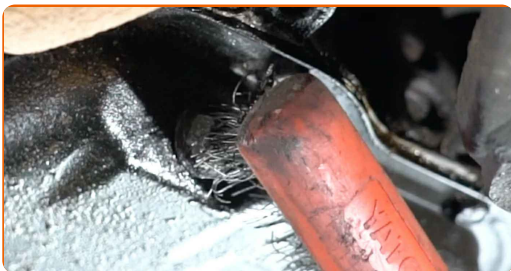
6

Zet een olie opvangbak van ten minste 5 liter onder het afvoergat.



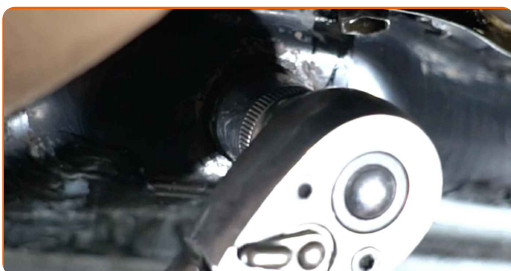
7

Reinig het gedeelte rondom het afvoergat van de oliepan. Gebruik een staalborstel. Gebruik allesreiniger.



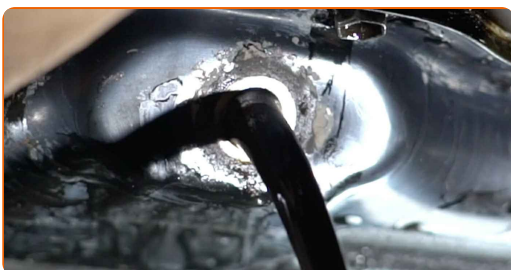
8

Schroef de aftapplug los. Gebruik een dopsleutel Nr.14. Gebruik een ratelsleutel.



9

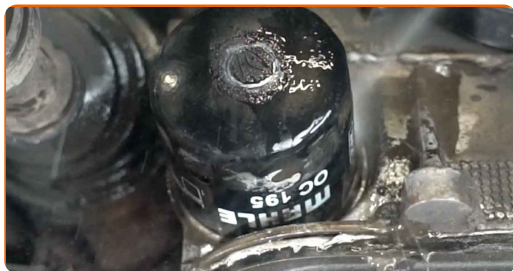
Voer de gebruikte olie af.



Vervanging: motorolie en filter – Nissan X Trail T30. Tip van AUTODOC:

- Let op! De olie kan heet zijn.
- Wacht tot de olie volledig uit het afvoergat is afgevoerd.

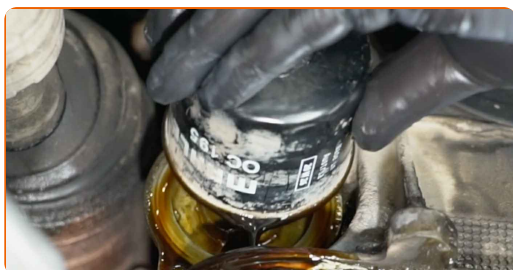
**10** Maak het oliefilter schoon. Gebruik allesreiniger.



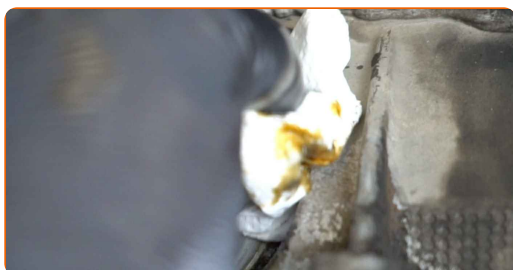
**11** Schroef het oliefilter los. Gebruik de 65-14F dopsleutel. Gebruik een ratelsleutel.



**12** Verwijder de oliefilter.



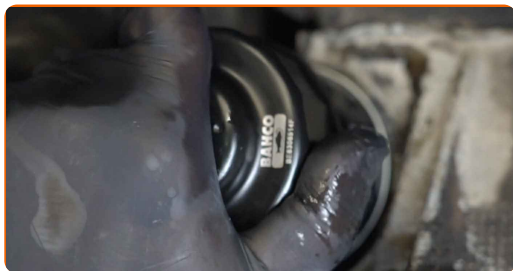
**13** Reinig de bevestigingsplaats van het oliefilter. Gebruik allesreiniger.



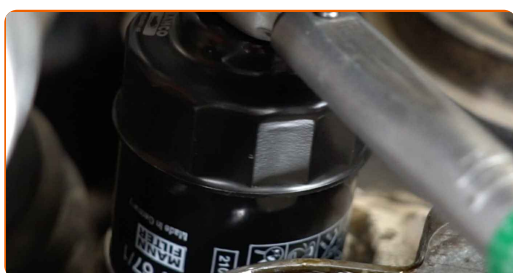
**14** Smeer de rubberen afdichting van het nieuwe filter in met een beetje verse olie.



**15** Monteer een nieuwe oliefilter.



**16** Draai het oliefilter aan. Neem het aanbevolen aandraaimoment in acht. Gebruik de 65-14F dopsleutel. Gebruik een momentsleutel. Draai deze vast tot een koppel van 24 Nm.



**17** Maak het oliefilter schoon. Gebruik allesreiniger.



**18** Reinig het gedeelte rondom het afvoergat van de oliepan. Gebruik allesreiniger.

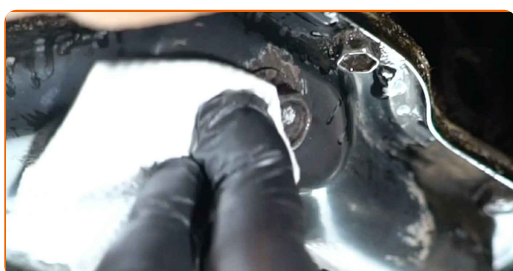




- 19** Schroef de nieuwe afvoerplug erin en draai deze vast. Gebruik een dopsleutel Nr.14. Gebruik een momentsleutel. Draai deze vast tot een koppel van 30 Nm.



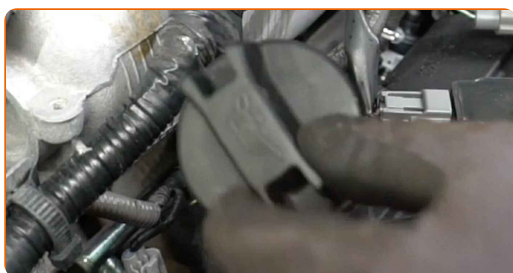
- 20** Reinig het gedeelte rondom het afvoergat van de oliepan. Gebruik allesreiniger.



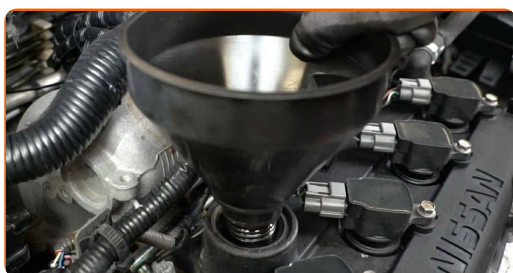
- 21** Laat de wagen zaken.



- 22** Verwijder de kap van de oliefilter.

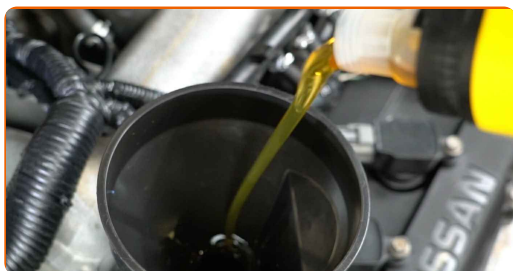


- 23** Steek de trechter erin.



24

Giet de olie in de motor via de vuller. Benodigde hoeveelheid olie: 3.9 liter.

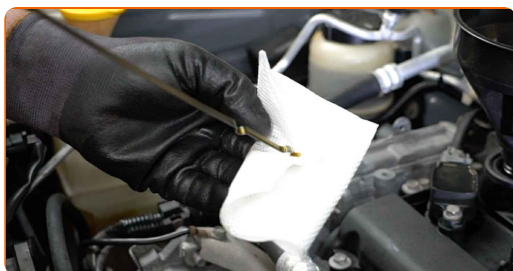


Vervanging: motorolie en filter – Nissan X Trail T30. De experts van AUTODOC bevelen aan:

- Gebruik de olie aanbevolen door de fabrikant.

25

Controleer het oliepeil met behulp van de peilstok. Vul olie indien nodig bij.

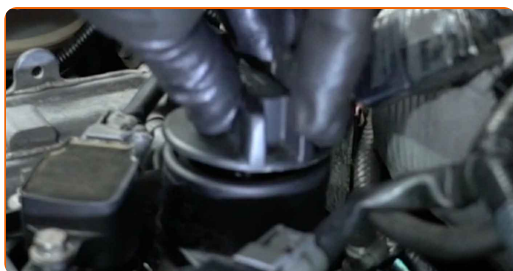


Let op!

- Het oliepeil moet tussen de markeringen Min en Max staan.

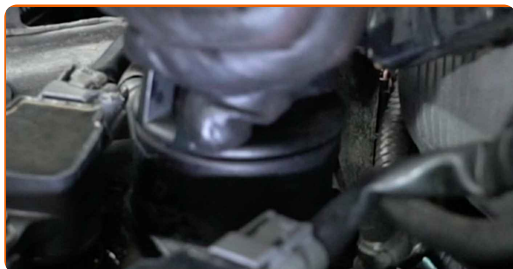
26

Installeer de kap van de oliefilter.



27

Draai de olievuldop vast.



28

Laat de motor enkele minuten draaien.



29

Nadat het waarschuwingslampje voor de oliedruk uitgaat, dient u de motor uit te zetten.

Vervanging: motorolie en filter – Nissan X Trail T30. AUTODOC beveelt aan:

- Merk op dat het waarschuwingslampje voor oliedruk, dat aangeeft dat er onvoldoende druk in het smeersysteem zit, langer kan branden dan andersom. Na enkele seconden vult de olie alle kanalen en gaat het lampje uit.

30

Controleer het oliepeil 5 minuten na het stilleggen van de motorwerking met een peilstok en voeg olie toe indien nodig.



## Let op!

- Het oliepeil moet tussen de markeringen Min en Max staan.
- Controleer of de olievuldop goed vastzit.
- Controleer of de schroefstop van het afvoergat en de oliefilterafdichting goed vastzitten. Indien nodig moet u deze voorzichtig vastdraaien.

31

Verwijder de beschermhoes van het spatbord.

32

Sluit de motorkap.



Vervanging: motorolie en filter – Nissan X Trail T30. Tips van de experts van AUTODOC:

- Zorg er omwille van het milieu voor dat gebruikte filters op speciale afvalverzamelplaatsen gedeponeerd worden.

**GOED GEDAAN!** [BEKIJK MEER TUTORIALS](#)

## AUTODOC – TOPKWALITEIT EN BETAALBARE AUTO- ONDERDELEN ONLINE

AUTODOC'S MOBIELE APP: GRIJP GEWELDIGE AANBIEDINGEN,  
TERWIJL U COMFORTABEL WINKELT



**+ AUTODOC**

GET IT ON  
 Google Play

Download on the  
 App Store

Download

**EEN GEWELDIG AANBOD AAN RESERVEONDERDELEN  
VOOR UW AUTO**

**KOOP RESERVEONDERDELEN VOOR NISSAN**

**OLIEFILTER: EEN OMVANGRIJK AANBOD**

**SELECTEER AUTO-ONDERDELEN VOOR NISSAN X TRAIL  
T30**

**OLIEFILTER VOOR NISSAN: NU KOPEN**

**OLIEFILTER VOOR NISSAN X TRAIL T30: DE BESTE  
AANBIEDINGEN EN DEALS**

### **DISCLAIMER:**

Het document bevat enkel algemene aanbevelingen die handig kunnen zijn wanneer u reparatie- of vervangingswerken uitvoert. AUTODOC is niet verantwoordelijk voor enig verlies, letsel, schade aan eigendom, verkregen tijdens het reparatie- of vervangingsproces door een onjuist gebruik of misvatting van de voorziene informatie.

AUTODOC is niet verantwoordelijk voor enige mogelijk fouten en onzekerheden in deze gids. De voorziene informatie is enkel voor informatieve doeleinden en kan het advies van specialisten niet vervangen.

AUTODOC is niet verantwoordelijk voor onjuist of gevaarlijk gebruik van uitrusting, gereedschap en auto-onderdelen. AUTODOC raadt ten sterkste aan voorzichtig te zijn en de veiligheidsregels na te leven tijdens het uitvoeren van reparatie- of vervangingswerken. Onthoud: gebruik van auto-onderdelen van lage kwaliteit garandeert niet het geschikte niveau aan wegveiligheid.

© Copyright 2022 – De volledige inhoud van deze website, in het bijzonder teksten, foto's en afbeeldingen, is door de auteurswet beschermd. Alle rechten, inclusief de rechten op verveelvoudiging, openbaarmaking aan derden, verwerking en vertaling, zijn voorbehouden aan AUTODOC GmbH.