



Hoe ruitenwisserarm  
vervangen bij een **Toyota**  
**Yaris P1** – Leidraad voor  
bij het vervangen

## TUTORIAL

** Belangrijk!**

Deze vervangingsprocedure kan worden toegepast voor de volgende voertuigen: TOYOTA Yaris Hatchback (\_P1\_) 1.0 (SCP10\_), TOYOTA Yaris Hatchback (\_P1\_) 1.5 (NCP13\_), TOYOTA Yaris Hatchback (\_P1\_) 1.4 D-4D (NLP10\_), TOYOTA Yaris Hatchback (\_P1\_) 1.3 (SCP12\_)

De stappen kunnen lichtjes variëren, afhankelijk van het ontwerp van de wagen.

VERVANGING: RUITENWISSERARM – TOYOTA YARIS P1. GEREEDSCHAP DAT U DAARBIJ NODIG HEBT:



- Staalborstel
- WD-40 spray
- Kopervet
- Momentsleutel
- Dopsleutel Nr.14
- Ratelsleutel
- Trim-cliptang

**KOOP GEREEDSCHAP**

Vervanging: ruitenwischerarm – Toyota Yaris P1. AUTODOC beveelt aan:

- Vervang de ruitenwischerarmen paarsgewijs.
- Verwissel de ruitenwischerarmen voor aan de bestuurders- en de bijrijderskant niet met elkaar.
- De vervangingswijze is dezelfde voor beide ruitenwischerarmen.
- NB: alle werkzaamheden aan de auto Toyota Yaris P1 dienen uitgevoerd te worden bij een uitgeschakelde motor.

**VOER DE VERVANGING IN DE VOLGENDE VOLGORDE UIT:**

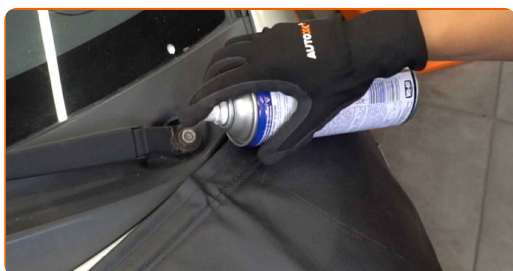
1

Verwijder de moerkappen van de ruitenwischerarmen. Gebruik een trim-cliptang.

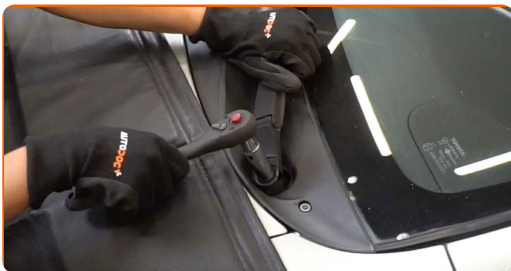


2

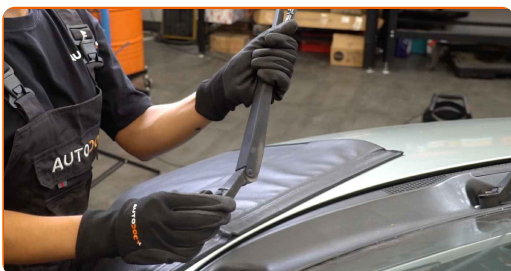
Maak de bevestigingsmiddelen voor de ruitenwischerarmen schoon. Gebruik een staalborstel. Gebruik de WD-40 spray.



**3** Schroef de bevestigingen van de ruitenwisserarmen los. Gebruik een dopsleutel Nr.14. Gebruik een ratelsleutel.



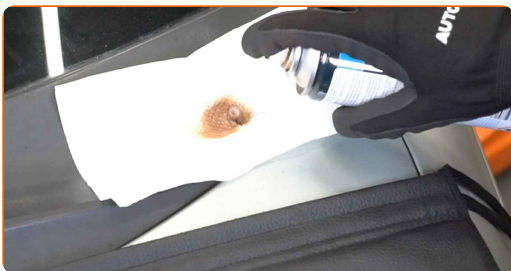
**4** Verwijder de wisserarmen.



**5** Reinig de scharnieren van de ruitenwisserarmen. Gebruik een staalborstel. Gebruik de WD-40 spray.



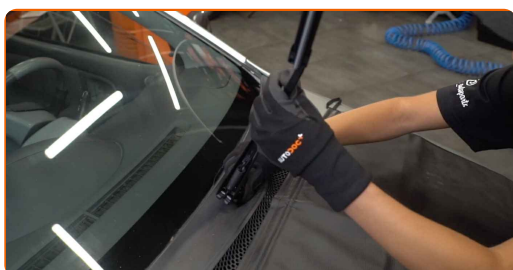
**6** Behandel de scharnieren van de ruitenwisserarmen. Gebruik een kopersmeermiddel.



**7** Breng de wisserbladen aan op de nieuwe armen.



**8** Installeer de wisserarmen.



Vervanging: ruitenwisserarm – Toyota Yaris P1. Deskundigen bevelen aan:

- Zorg ervoor dat u de wisserarmen aan de bestuurders- en passagierszijden niet omwisselt.

**9** Draai de bevestigingsmiddelen voor de ruitenwisserarm vast. Gebruik een dopsleutel Nr.14. Gebruik een momentsleutel. Draai deze vast tot een koppel van 17 Nm.



**10** Plaats de dopjes op de moeren van de ruitenwisserarmen.

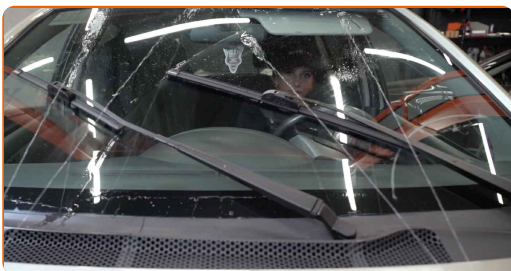


**11**

Zet het contact aan.

**12**

Controleer na de installatie de prestatie van de ruitenwissers. De bladen mogen niet kruisen of tegen de afdichting van de voorruit aanbotsen.

**13**

Zet het contact uit.

**GOED GEDAAN!** **BEKIJK MEER TUTORIALS**

## AUTODOC – TOPKWALITEIT EN BETAALBARE AUTO- ONDERDELEN ONLINE

AUTODOC'S MOBIELE APP: GRIJP GEWELDIGE AANBIEDINGEN,  
TERWIJL U COMFORTABEL WINKELT



**+ AUTODOC**

GET IT ON  
**Google Play**

Download on the  
**App Store**

**Download**

**EEN GEWELDIG AANBOD AAN RESERVEONDERDELEN  
VOOR UW AUTO**

**KOOP RESERVEONDERDELEN VOOR TOYOTA**

**RUITENWISSERARM: EEN OMVANGRIJK AANBOD**



**SELECTEER AUTO-ONDERDELEN VOOR TOYOTA YARIS P1**

**RUITENWISSERARM VOOR TOYOTA: NU KOPEN**

**RUITENWISSERARM VOOR TOYOTA YARIS P1: DE BESTE  
AANBIEDINGEN EN DEALS**

### **DISCLAIMER:**

Het document bevat enkel algemene aanbevelingen die handig kunnen zijn wanneer u reparatie- of vervangingswerken uitvoert. AUTODOC is niet verantwoordelijk voor enig verlies, letsel, schade aan eigendom, verkregen tijdens het reparatie- of vervangingsproces door een onjuist gebruik of misvatting van de voorziene informatie.

AUTODOC is niet verantwoordelijk voor enige mogelijk fouten en onzekerheden in deze gids. De voorziene informatie is enkel voor informatieve doeleinden en kan het advies van specialisten niet vervangen.

AUTODOC is niet verantwoordelijk voor onjuist of gevaarlijk gebruik van uitrusting, gereedschap en auto-onderdelen. AUTODOC raadt ten sterkste aan voorzichtig te zijn en de veiligheidsregels na te leven tijdens het uitvoeren van reparatie- of vervangingswerken. Onthoud: gebruik van auto-onderdelen van lage kwaliteit garandeert niet het geschikte niveau aan wegveiligheid.

© Copyright 2022 – De volledige inhoud van deze website, in het bijzonder teksten, foto's en afbeeldingen, is door de auteurswet beschermd. Alle rechten, inclusief de rechten op verveelvoudiging, openbaarmaking aan derden, verwerking en vertaling, zijn voorbehouden aan AUTODOC GmbH.