



Hoe remblokken
achteraan vervangen bij
een **Toyota Yaris Mk2** –
Leidraad voor bij het
vervangen

TUTORIAL



Belangrijk!

Deze vervangingsprocedure kan worden toegepast voor de volgende voertuigen: TOYOTA Yaris Hatchback (_P13_) 1.0 (KSP130_), TOYOTA Yaris Hatchback (_P9_) 1.3 VVT-i (NCP90_, SCP90_), TOYOTA Yaris Hatchback (_P9_) 1.33 VVT-i (NSP90_), TOYOTA Yaris Hatchback (_P13_) 1.4 D (NLP130_), TOYOTA Yaris Hatchback (_P13_) 1.3 (NSP130_), TOYOTA Yaris Hatchback (_P9_) 1.0 VVT-i (KSP90_), TOYOTA Yaris Hatchback (_P9_) 1.4 D-4D (NLP90_), TOYOTA Yaris Hatchback (_P9_) 1.3 VVT-i (SCP90_), TOYOTA Yaris Hatchback (_P9_) 1.0 GPL (KSP90_), TOYOTA Yaris Hatchback (_P13_) 1.5 Hybrid (NHP130_), TOYOTA Yaris Hatchback (_P9_) 1.0 VVT-i (KSP90), TOYOTA Yaris Hatchback (_P13_) 1.5 (NSP131_), TOYOTA Yaris Hatchback (_P13_) 1.8 GRMN (NSP131_), TOYOTA Yaris Hatchback (_P13_) 1.0 (KSP130), TOYOTA Yaris III Kastenwagen (XP13) 1.3 VVTi (NSP130), (+ 3)

De stappen kunnen lichtjes variëren, afhankelijk van het ontwerp van de wagen.

**VERVANGING: REMBLOKKEN – TOYOTA YARIS MK2.
OVERZICHT MET GEREEDSCHAP DAT U NODIG HEBT:**



- Staalborstel
- Schoonmaakborstel van nylon
- Remmenreiniger
- Anti-squeal pasta
- Keramisch vet
- Momentsleutel
- Inbus bit nr. H7
- Krachtdop voor velgen Nr.21
- Ratelsleutel
- Remklauw terugsteller
- Koevoet
- Wielblok

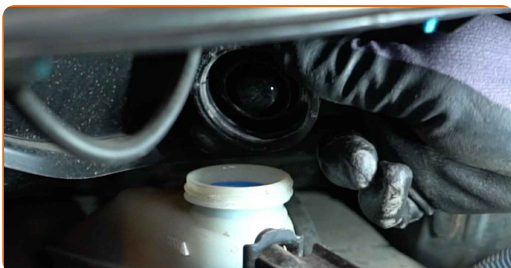
KOOP GEREEDSCHAP

Vervanging: remblokken – Toyota Yaris Mk2. Tips van de experts van AUTODOC:

- Voer de vervanging van remblokken volledig uit voor elke as. Hierdoor verkrijgt u effectieve remkracht.
- De vervangprocedure is identiek voor alle remblokken op dezelfde as.
- NB: alle werkzaamheden aan de auto Toyota Yaris Mk2 dienen uitgevoerd te worden bij een uitgeschakelde motor.

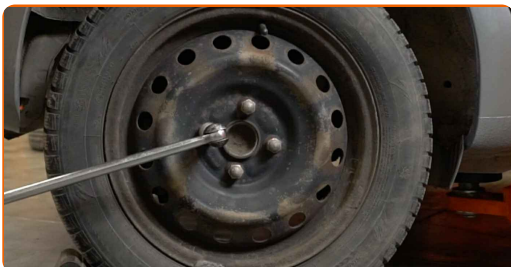
VOER DE VERVANGING IN DE VOLGENDE VOLGORDE UIT:

- 1** Open de motorkap. Schroef het deksel van het remvloeistofreservoir los.



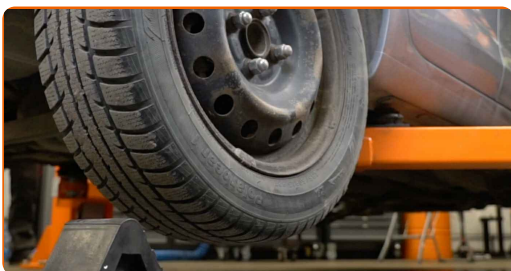
- 2** Zet de wielen vast met behulp van wielblokken.

- 3** Maak de wielbouten los. Gebruik de krachtdopsleutel #21.



4

Hef de auto op.

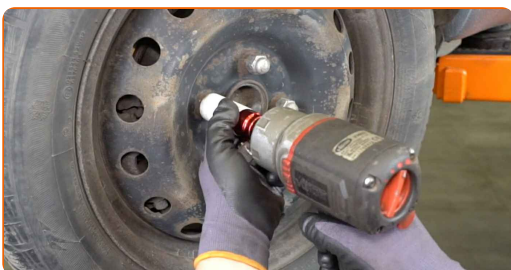


Vervanging: remblokken – Toyota Yaris Mk2. De experts van AUTODOC bevelen aan:

- Indien u een krik gebruikt, zorg ervoor dat deze op een plat oppervlak rust zonder oneffenheden.
- Zorg voor extra beveiliging met kriksteunen.

5

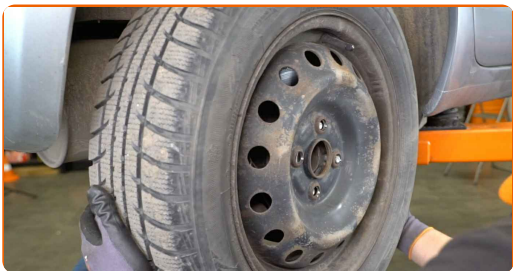
Draai de wielbouten los.



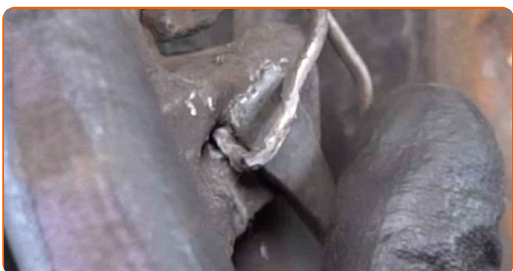
AUTODOC raadt aan:

- Belangrijk! Houd het wiel vast tijdens het losschroeven van de bevestigingsbouten. Toyota Yaris Mk2

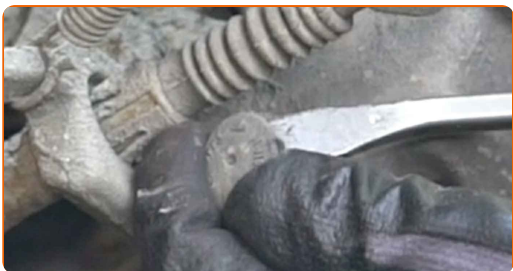
6 Neem het wiel eraf.



7 Ontkoppel de remklauwveer. Gebruik een koevoet.



8 Verwijder de stofkappen van de geleidepennen van de remklauw. Gebruik een koevoet.



9 Schroef de bevestigingen van de remklauw los. Gebruik inbussleutel nr. H7. Gebruik een ratelsleutel.



10 Verwijder de remklauw. Gebruik een koevoet.



Vervanging: remblokken – Toyota Yaris Mk2. Tip van AUTODOC:

- Bind de remklauw vast aan de ophanging of aan de carrosserie met een kabel, zonder deze los te koppelen van de remslang, om drukontlading van het remsysteem te voorkomen.
- Zorg er voor dat de remklauw niet aan de remslang hangt.
- Druk het rempedaal niet in na het verwijderen van de remklauw. Als resultaat kan de zuiger uit de remcilinder vallen, en kan er remvloeistof lekken of de druk in het systeem ontladen worden.

11

Verwijder de remblokken.

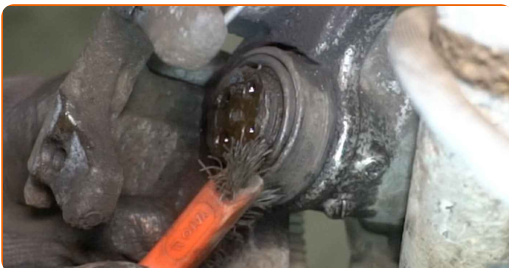


AUTODOC raadt aan:

- Meet de dikte van de remschijven. Van zodra de slijtagelimiet bereikt is, moet het onderdeel vervangen worden.

12

Behandel de remklauwzuiger. Maak gebruik van een schoonmaakborstel van nylon. Gebruik een remmenreiniger.

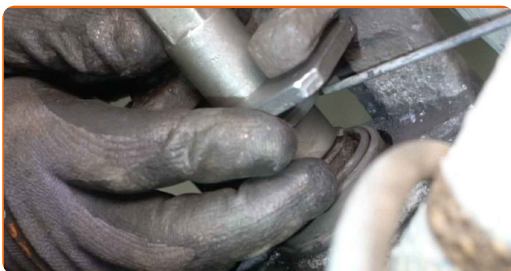


AUTODOC raadt aan:

- Vervanging: remblokken – Toyota Yaris Mk2. Wacht een paar minuten af na het aanbrengen van de spray.

13

Druk de zuiger van de remklauw in. Gebruik een remklauw terugdraaiset.



14

Reinig de remklauwbeugel van vuil en stof. Gebruik een staalborstel. Gebruik een remmenreiniger.



Vervanging: remblokken – Toyota Yaris Mk2. Tips van de experts van AUTODOC:

- Wacht enkele minuten na het aanbrengen van de spray.
- Controleer de remklauwhouder, de geleidepennen en de stofkappen van de remklauw. Reinig deze. Vervang ze indien nodig.

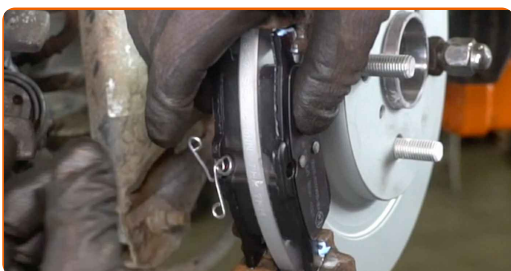
- 15** Behandel de remblokken op de plekken waar hun oppervlak de remklauwhouder raakt met een daarvoor bedoeld middel. Gebruik een anti-squeal pasta.



Vervanging: remblokken – Toyota Yaris Mk2. AUTODOC beveelt aan:

- Zorg ervoor dat het schijfoppervlak proper is vooraleer de blokken te installeren.

- 16** Installeer nieuwe remblokken.



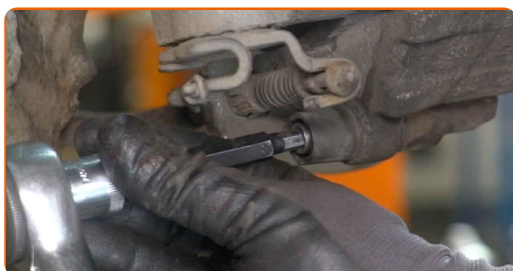
AUTODOC raadt aan:

- Meet de dikte van de remschijven. Van zodra de slijtagelimiet bereikt is, moet het onderdeel vervangen worden.

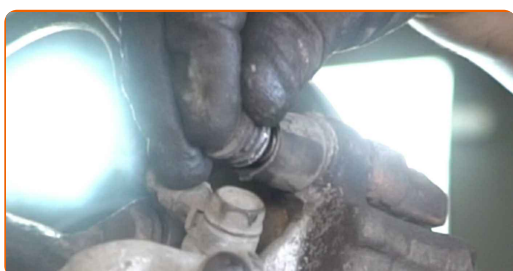
- 17** Installeer de remklauw en zet deze vast.



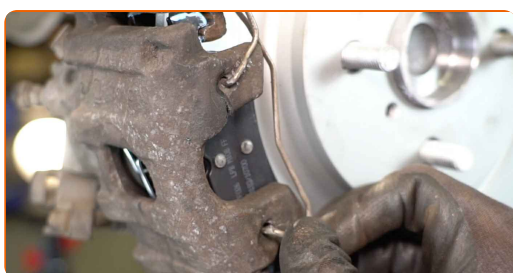
- 18** Span de remklauwbevestigingen aan. Gebruik inbussleutel nr. H7. Gebruik een momentsleutel. Draai deze vast tot een koppel van 34 Nm.



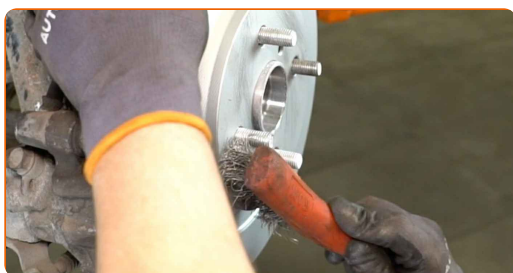
- 19** Installeer de stofkappen op de geleidepennen van de remklauw.



- 20** Installeer de borgveer van de remklauw.



- 21** Reinig het oppervlak waarop de velg moet worden gemonteerd. Gebruik een staalborstel.



- 22** Behandel het oppervlak waar de remschijf contact maakt met de velg. Maak gebruik van keramisch vet.



23

Reinig het oppervlak van de remschijf. Gebruik een remmenreiniger.

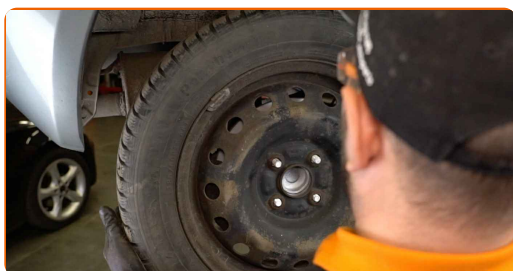


AUTODOC raadt aan:

- Vervanging: remblokken – Toyota Yaris Mk2. Wacht een paar minuten af na het aanbrengen van de spray.

24

Installeer het wiel.

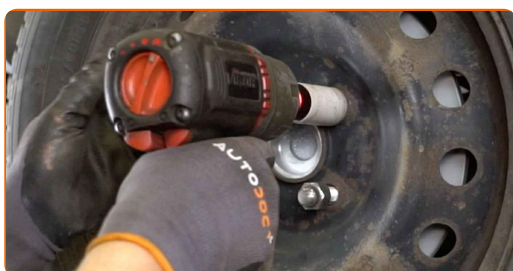


AUTODOC raadt aan:

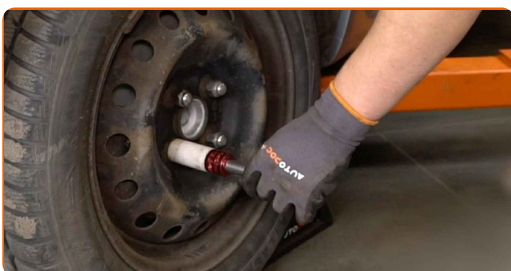
- Belangrijk! Houd het wiel vast tijdens het inschroeven van de bevestigingsbouten. Toyota Yaris Mk2

25

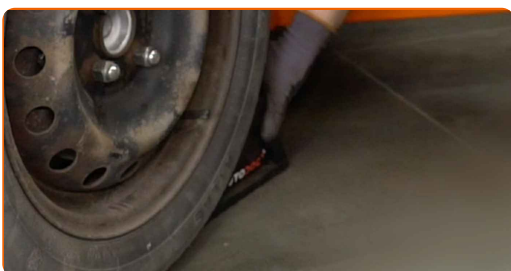
Draai de wielbouten vast. Gebruik de krachtdopsleutel #21.



- 26** Verlaag de wagen en werk in kruisvolgorde bij het aanspannen van de wielbouten. Gebruik de krachtdopsleutel #21. Gebruik een momentsleutel. Draai deze vast tot een koppel van 103 Nm.



- 27** Verwijder de krik en de wielblokken.



Vervanging: remblokken – Toyota Yaris Mk2. Tips van de experts van AUTODOC:

- Druk het rempedaal enkele malen in zonder de motor te starten, tot u een aanzienlijke weerstand voelt.
- Controleer het niveau aan remvloeistof in het expansiereservoir en vul indien nodig bij.

28

Schroef de dop van het expansievat voor de remvloeistof vast. Sluit de motorkap.



GOED GEDAAN! 

BEKIJK MEER TUTORIALS

AUTODOC – TOPKWALITEIT EN BETAALBARE AUTO- ONDERDELEN ONLINE

AUTODOC'S MOBIELE APP: GRIJP GEWELDIGE AANBIEDINGEN,
TERWIJL U COMFORTABEL WINKELT



+ AUTODOC

GET IT ON
 Google Play

Download on the
 App Store

Download

**EEN GEWELDIG AANBOD AAN RESERVEONDERDELEN
VOOR UW AUTO**

KOOP RESERVEONDERDELEN VOOR TOYOTA

REMBLOKKEN: EEN OMVANGRIJK AANBOD

**SELECTEER AUTO-ONDERDELEN VOOR TOYOTA YARIS
MK2**

REMBLOKKEN VOOR TOYOTA: NU KOPEN

**REMBLOKKEN VOOR TOYOTA YARIS MK2: DE BESTE
AANBIEDINGEN EN DEALS**

DISCLAIMER:

Het document bevat enkel algemene aanbevelingen die handig kunnen zijn wanneer u reparatie- of vervangingswerken uitvoert. AUTODOC is niet verantwoordelijk voor enig verlies, letsel, schade aan eigendom, verkregen tijdens het reparatie- of vervangingsproces door een onjuist gebruik of misvatting van de voorziene informatie.

AUTODOC is niet verantwoordelijk voor enige mogelijk fouten en onzekerheden in deze gids. De voorziene informatie is enkel voor informatieve doeleinden en kan het advies van specialisten niet vervangen.

AUTODOC is niet verantwoordelijk voor onjuist of gevaarlijk gebruik van uitrusting, gereedschap en auto-onderdelen. AUTODOC raadt ten sterkste aan voorzichtig te zijn en de veiligheidsregels na te leven tijdens het uitvoeren van reparatie- of vervangingswerken. Onthoud: gebruik van auto-onderdelen van lage kwaliteit garandeert niet het geschikte niveau aan wegveiligheid.

© Copyright 2023 – De volledige inhoud van deze website, in het bijzonder teksten, foto's en afbeeldingen, is door de auteurswet beschermd. Alle rechten, inclusief de rechten op verveelvoudiging, openbaarmaking aan derden, verwerking en vertaling, zijn voorbehouden aan AUTODOC SE.